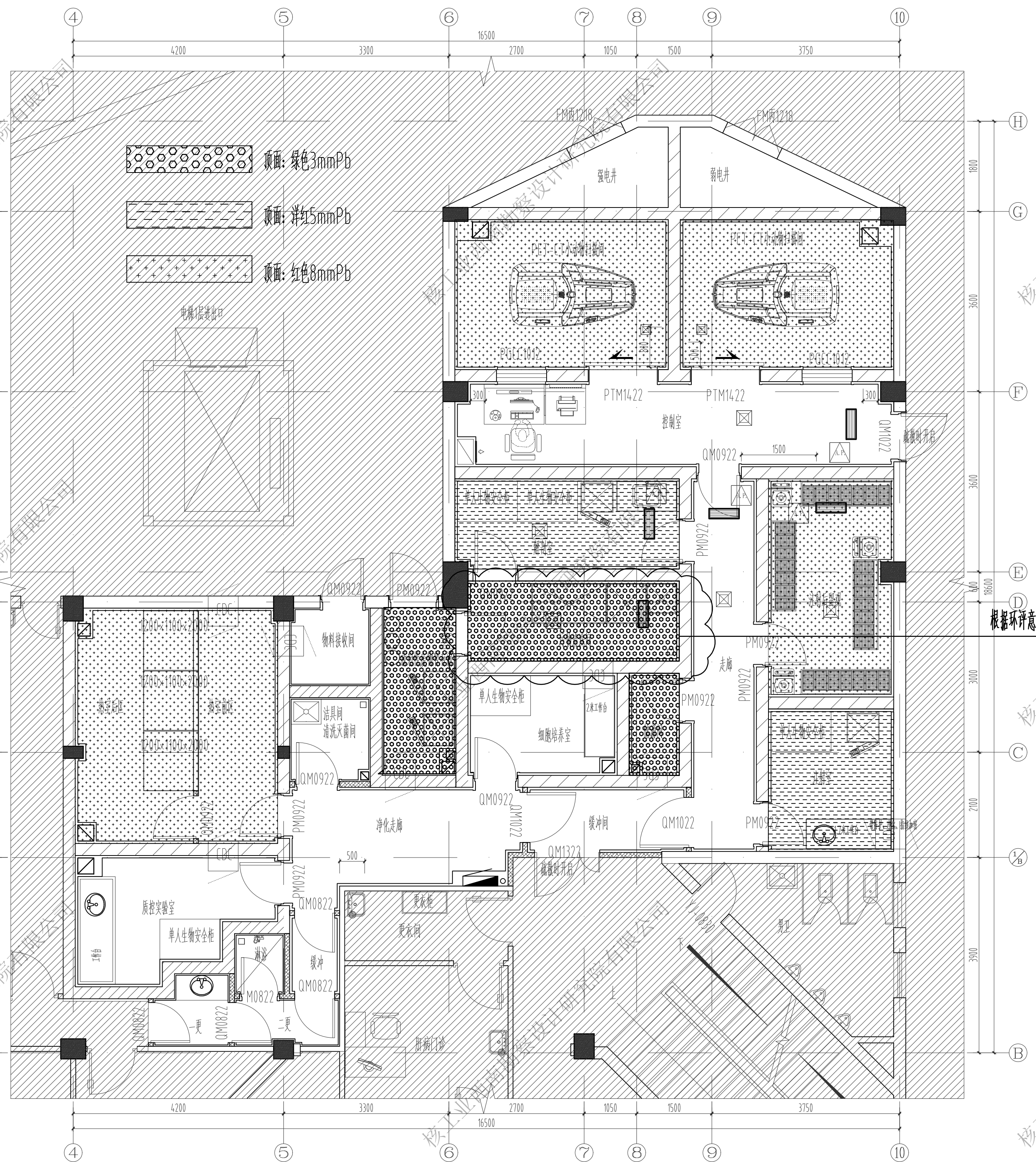


核工业西南勘察设计研究院有限公司



根据环评意见增加天花顶面防护

平面示意&说明:

KEY PLAN&PLANATION

会 签 栏:

COUNTERSIGN

专业:	PROFESSION	签字:	SIGN	专业:	PROFESSION	签字:	SIGN
总图:	SITE PLAN			强电:	ELECTRIC		
建筑:	ARCHITECTURE			弱电:	ELECTRIC		
结构:	STRUCTURE			暖通:	VENTILATION		
给排水:	WATER			工艺:	CRAFT		

注册执业栏

REGISTERED ARCHITECT/ENGINEER

姓 名:

NAME

注册证书号码:

REGISTRATION CERTIFICATE NO.

注册印章号码:

STAMP NO.

设计号:

J2023-098

工程名称:

绵阳市中心医院放射性药物研究中心设计服务

子项名称:

辐射专项装饰

建设单位:

绵阳市中心医院

图 名:

天花防护图

图 别: 装饰

DWG. CATEGORY

图 号: P-11改

DWG. NO.

日 期: 2024.05

DATE

版 本: 第 A 版

VER. NO.

设 计

DESIGNED BY

孙海霞

校 对

CHECKED BY

郭江

专业负责人

DISCIPLINE CHIEF

宋立

设计总负责人

PROJECT CHIEF

余勇

审 核

AUDIT

余勇

审 定

APPROVED BY

余勇

四川资源集团

SICHUAN RESOURCES GROUP

核工业西南勘察设计研究院有限公司

NUCLEAR INDUSTRY SOUTHWEST GEOTECHNICAL INVESTIGATION&DESIGN INSTITUTE CO.,LTD.

中国·成都·二环路东四段298号

电话: 028-84540365 传真: 028-84540362

TEL.+86(28) 84540365 FAX.+86(28) 84540362

工程设计资质证书编号: A151000397

LICENSE NO.

版 权 说 明

COPYRIGHT DECLARATION

此图版权为核工业西南勘察设计研究院有限公司所有, 未经书面许可不得另行他用。本图须经相关部门审查批准后方可实施, 未经我司加盖出图专用章时无效。

核工业西南勘察设计研究院有限公司