

福建省寿宁职业技术学校报告厅改造项目

(建筑)专业

(设计阶段)



顺风建筑规划设计有限公司

(2024年10月8日)

工程设计证书编号: A235044076

日期	签字	专业	日期	签字	专业
		暖通			方案
		给排水			建筑
		电气			结构

图 纸 目 录

序号 SERIAL No.	图 纸 名 称 TITLE OF DRAWINGS	图 号 DRAWN No	规 格 SPECS	附 注 NOTE
01	设计说明结构设计总说明（一）	SM01	A2	
02	原始平面布置图	P01	A2	
03	平面布置图	P02	A2	
04	吊顶平面布置图	P03	A2	
05	地面铺装布置图	P04	A2	
06	购置清单表	P05	A2	
07	立面索引图	P06	A2	
08	建筑立面图01	EL01	A2	
09	建筑立面图02	EL02	A2	
10	大样图01	D01	A2	
11	大样图02	D02	A2	
12	大样图03	D03	A2	
13	大样图04	D04	A2	
	安装			
14	电气说明	DQ01	A2	
15	灯具平面布置图	DQ02	A2	
16	插座布置图	DQ03	A2	
17	音响系统设计说明	RS-01	A2	
18	音响系统原理图	RS-02	A2	
19	音箱平面布置图	RS-03	A2	
20	设备清单表1	RS-04	A2	
21	设备清单表2	RS-05	A2	
22	设备清单表3	RS-06	A2	
23	设备清单表4	RS-07	A2	
24	设备清单表5	RS-08	A2	
25	设备清单表6	RS-09	A2	
26				
27				
28				

序号 SERIAL No.	图 纸 名 称 TITLE OF DRAWINGS	图 号 DRAWN No	规 格 SPECS	附 注 NOTE
30	-			
31	-			
32	-			
33	-			
34	-			
35	-			
36	-			
37	-			
38	-			
39	-			
40	-			
41	-			
42	-			
43	-			
44	-			
45	-			
46	-			
47	-			
48	-			
49	-			
50	-			
51	-			
52	-			
53	-			
54	-			
55	-			
56	-			
57	-			
58	-			

设计单位
DESIGN UNIT



顺风建筑规划设计有限公司

工程设计证书编号：A235044076

说明
本图纸的版权, 属顺风建筑规划设计有限公司所有, 不得用于本工程以外范围。
本图纸需手续齐全方可用于施工。

设计专用章
DESIGN APPROPRIATION CHAPTER

注册执业章
REGISTERED SEAL

建设单位
ORGANIZATION

项目名称
ITEM NAME

子项名
SUB PROJECT

图纸名称
DRAWING TITLE

目录

项目负责人
PROJECT DIRECTOR

陈 晗



审定人
APPROVED BY

储贵洲



专业负责人
DISCIPLINE RESPONSIBLE BY

陈 晗



审 核 人
EXAMINED BY

陈 晗



校 对 人
CHECKED BY

陈洋荣



设计人
DESIGNED BY

陈洋荣



制图人
DESIGNED BY

设计编号
PROJECT No.

版次
VERSION

A

图号
DRAWING NO.

JS-00

比例
SCALE

1:100

日期
DATE

2022. 05

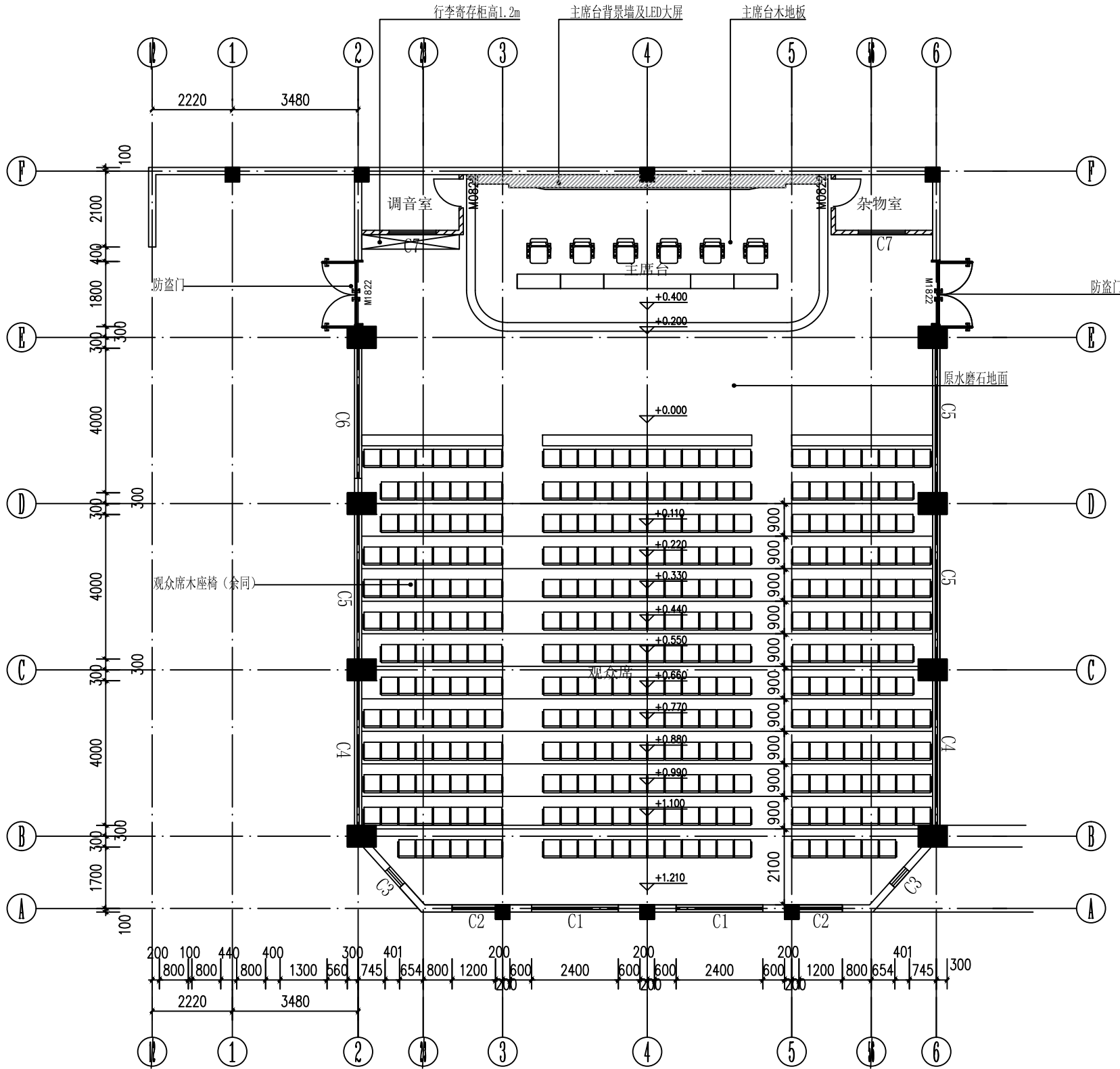
专业
PROFESSIONAL

建筑

图别
STATUS

施工图

日期	日期	日期	日期
签字	签字	签字	签字
专业	专业	专业	专业
暖通	暖通	暖通	暖通
给排水	给排水	给排水	给排水
电气	电气	电气	电气
方案	方案	方案	方案
建筑	建筑	建筑	建筑
结构	结构	结构	结构



原始平面布置图
1:1

- 说明：1、拆除观众席座椅、收集、搬运至校方指定存放地点。
2、地面螺栓孔洞修补采用水泥砂浆填充，表面抹平，干透后砂石打磨表面。
3、拆除原主席台木地板及其木龙骨，拆除主席台台唇砌体。
4、拆除原窗户窗帘；更换遮光窗帘；更换原窗户罗马杆。
5、拆除原行李寄存柜。
6、搬运调音室及杂物间设备，货物架至校方指定存放地点。
7、拆除原音响设备、观众席灯具、线路。
8、铲除原墙面涂料层、天棚涂料层（保留主席台背景墙、主席台吊顶布置）。
9、拆除两扇防盗门，更换钢制防火门。
10、拆除调音室及杂物间墙体、吊顶。

设计单位
DESIGN UNIT

顺风建筑规划设计有限公司

工程设计证书编号：A235044076

说明

本图纸的版权, 属顺风建筑规划设计有限公司所有, 不得用于本工程以外范围。
本图纸需手续齐全方可用于施工。

设计专用章
DESIGN APPROPRIATION CHAPTER

注册执业章
REGISTERED SEAL

建设单位
ORGANIZATION

福建省寿宁职业技术学校

项目名称
ITEM NAME

福建省寿宁职业技术学校报告厅改造项目

子项名
SUB PROJECT

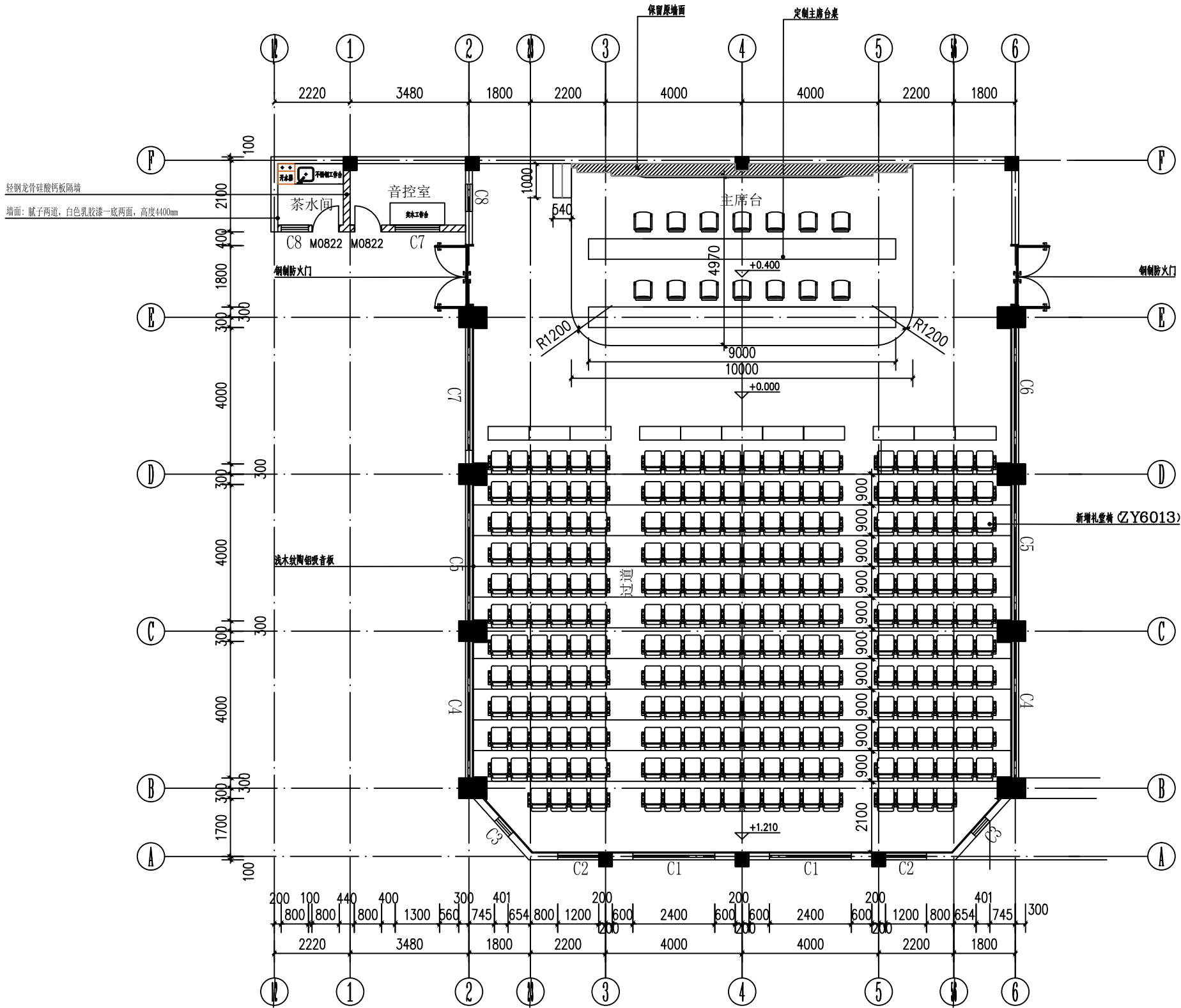
图纸名称
DRAWING TITLE

原始平面布置图

项目负责人 PROJECT DIRECTOR	陈 晗	陈 晗
审定人 APPROVED BY	储贵洲	储贵洲
专业负责人 DISCIPLINE RESPONSIBLE BY	陈 晗	陈 晗
审 核 人 EXAMINED BY	陈 晗	陈 晗
校 对 人 CHECKED BY	陈洋荣	陈洋荣
设计人 DESIGNED BY	陈洋荣	陈洋荣
制图人 DESIGNED BY		
设计编号 PROJECT No.		
版次 VERSION	A	图号 DRAWING NO.
比例 SCALE	1:100	日期 DATE
专业 PROFESSIONAL	建筑	图别 STATUS
		施工图

* 本图纸的版权, 属顺风建筑规划设计有限公司所有, 不得用于本工程以外范围。
* 本图纸需手续齐全方可用于施工。

日期	日期	日期	日期
签字	签字	签字	签字
专业	专业	专业	专业
暖通	暖通	暖通	暖通
给排水	给排水	给排水	给排水
电气	电气	电气	电气
日期	日期	日期	日期
签字	签字	签字	签字
专业	专业	专业	专业
方案	方案	方案	方案
建筑	建筑	建筑	建筑
结构	结构	结构	结构



平面布置图
1:1

设计单位
DESIGN UNIT



顺风建筑规划设计有限公司

工程设计证书编号: A235044076

说明

本图纸的版权, 属顺风建筑规划设计有限公司所有, 不得用于本工程以外范围。
本图纸需手续齐全方可用于施工。

设计专用章

DESIGN APPROPRIATION CHAPTER

注册执业章

REGISTERED SEAL

建设单位

ORGANIZATION

福建省寿宁职业技术学校

项目名称

ITEM NAME

福建省寿宁职业技术学校报告厅改造项目

子项名

SUB PROJECT

图纸名称

DRAWING TITLE

平面布置图

项目负责人

PROJECT DIRECTOR

陈 晗

审定人

APPROVED BY

储贵洲

专业负责人

DISCIPLINE RESPONSIBLE BY

陈 晗

审核人

EXAMINED BY

陈 晗

校对人

CHECKED BY

陈洋荣

设计人

DESIGNED BY

陈洋荣

制图人

DESIGNED BY

设计编号

PROJECT No.

版次

VERSION

A

比例

SCALE

1:100

专业

PROFESSIONAL

建筑

图号

DRAWING NO.

P02

日期

DATE

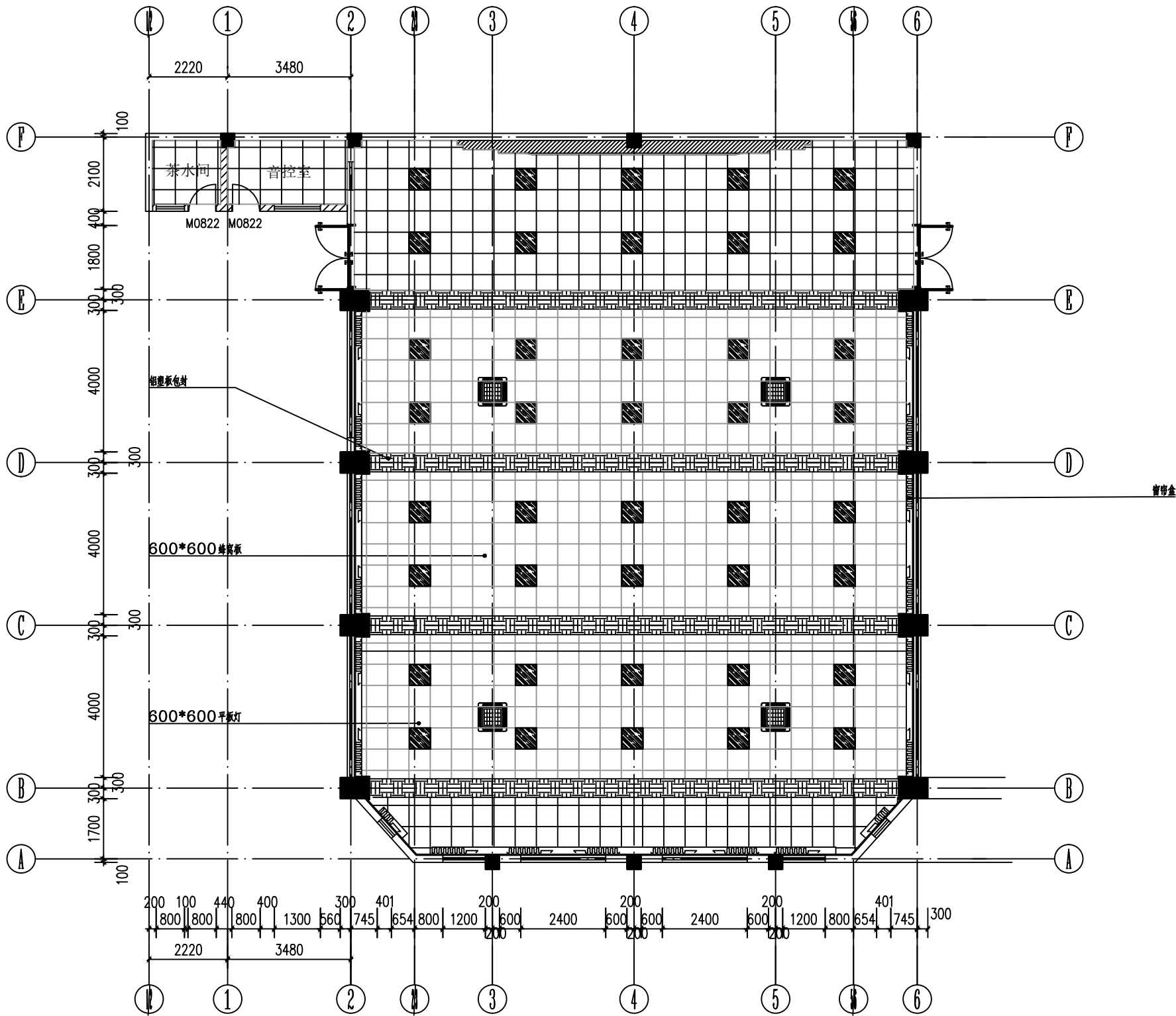
2024. 10

图别

STATUS

施工图

日期	日期	日期	日期
签字	签字	签字	签字
专业	专业	专业	专业
暖通	暖通	暖通	暖通
给排水	给排水	给排水	给排水
电气	电气	电气	电气
方案	方案	方案	方案
建筑	建筑	建筑	建筑
结构	结构	结构	结构



吊顶平面布置图
1:1

设计单位
DESIGN UNIT



顺风建筑规划设计有限公司

工程设计证书编号: A235044076

说明

本图纸的版权, 属顺风建筑规划设计有限公司所有, 不得用于本工程以外范围。
本图纸需手续齐全方可用于施工。

设计专用章

DESIGN APPROPRIATION CHAPTER

注册执业章

REGISTERED SEAL

建设单位

ORGANIZATION

福建省寿宁职业技术学校

项目名称

ITEM NAME

福建省寿宁职业技术学校报告厅改造项目

子项名

SUB PROJECT

图纸名称

DRAWING TITLE

吊顶平面布置图

项目负责人

PROJECT DIRECTOR

陈 晗

陈 晗

审定人

APPROVED BY

储贵洲

储贵洲

专业负责人

DISCIPLINE RESPONSIBLE BY

陈 晗

陈 晗

审核人

EXAMINED BY

陈 晗

陈 晗

校对人

CHECKED BY

陈洋荣

陈洋荣

设计人

DESIGNED BY

陈洋荣

陈洋荣

制图人

DESIGNED BY

设计编号

PROJECT No.

版次

VERSION

A

图号

DRAWING NO.

P03

比例

SCALE

1:100

日期

DATE

2024. 10

专业

PROFESSIONAL

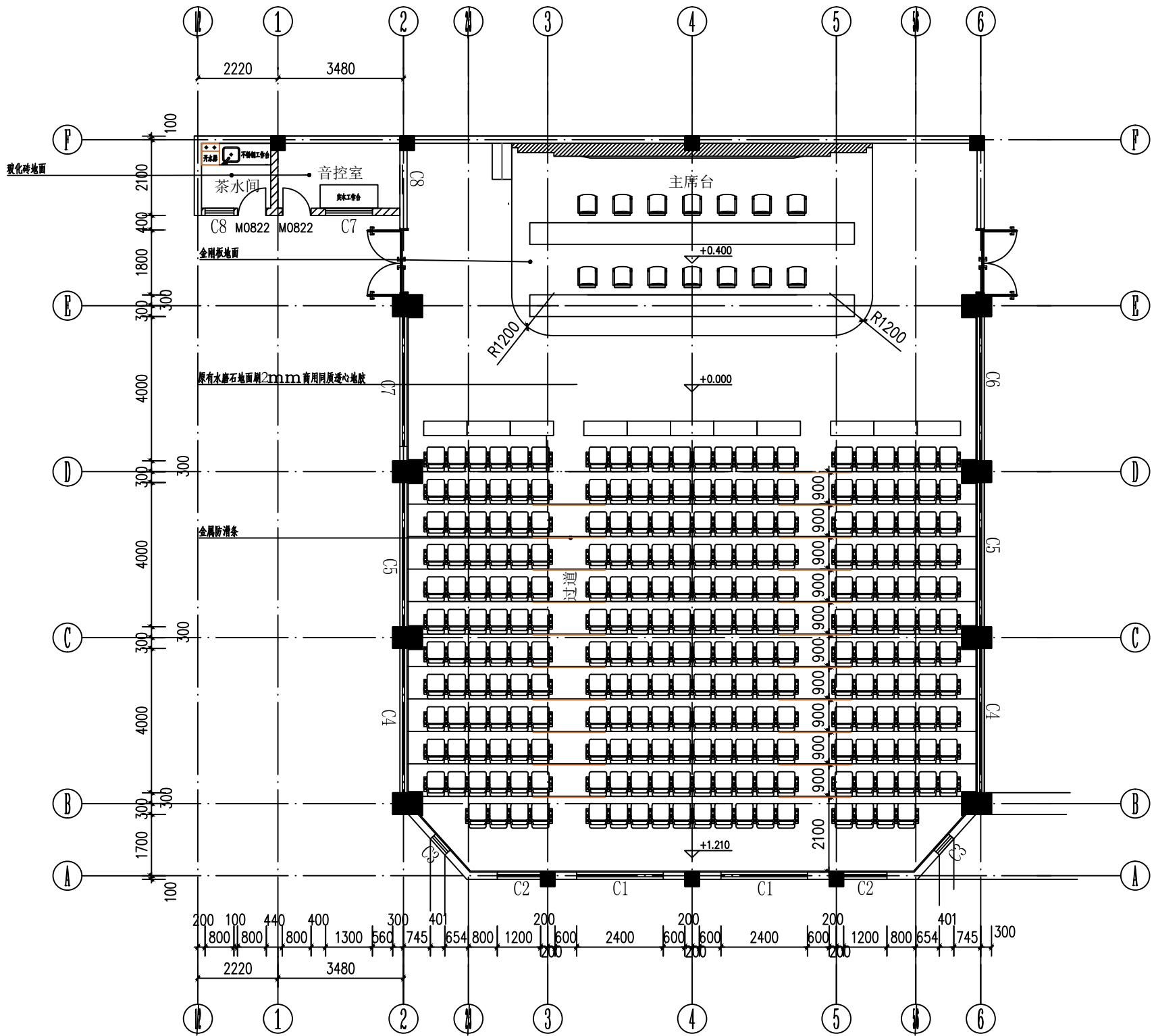
建筑

图别

STATUS

施工图

日期	日期	日期	日期
签字	签字	签字	签字
专业	专业	专业	专业
暖通	暖通	暖通	暖通
给排水	给排水	给排水	给排水
电气	电气	电气	电气
日期	日期	日期	日期
签字	签字	签字	签字
专业	专业	专业	专业
方案	方案	方案	方案
建筑	建筑	建筑	建筑
结构	结构	结构	结构



地面铺装布置图
1:1

设计单位
DESIGN UNIT



顺风建筑规划设计有限公司

工程设计证书编号: A235044076

说明

本图纸的版权, 属顺风建筑规划设计有限公司所有, 不得用于本工程以外范围。
本图纸需手续齐全方可用于施工。

设计专用章

DESIGN APPROPRIATION CHAPTER

注册执业章

REGISTERED SEAL

建设单位

ORGANIZATION

福建省寿宁职业技术学校

项目名称

ITEM NAME

福建省寿宁职业技术学校报告厅改造项目

子项名

SUB PROJECT

图纸名称

DRAWING TITLE

地面铺装布置图

项目负责人

PROJECT DIRECTOR

陈 晗

陈 晗

审定人

APPROVED BY

储贵洲

储贵洲

专业负责人

DISCIPLINE RESPONSIBLE BY

陈 晗

陈 晗

审核人

EXAMINED BY

陈 晗

陈 晗

校对人

CHECKED BY

陈洋荣

陈洋荣

设计人

DESIGNED BY

陈洋荣

陈洋荣

制图人

DESIGNED BY

设计编号

PROJECT No.

版次

VERSION

A

图号

DRAWING NO.

P04

比例

SCALE

1:100

日期

DATE

2024. 10

专业

PROFESSIONAL

建筑

图别

STATUS

施工图

日期	日期	日期	日期	日期
签字	签字	签字	签字	签字
专业	专业	专业	专业	专业
方案	方案	方案	方案	方案
建筑	建筑	建筑	建筑	建筑
结构	结构	结构	结构	结构
电气	电气	电气	电气	电气
给排水	给排水	给排水	给排水	给排水
暖通	暖通	暖通	暖通	暖通

序号	设备名称	材质、规格、型号	单位	数量
1	定制软包会议礼堂椅	座椅宽度 580mm（包括一个扶手），座内宽 500 椅背高度：1010mm；座垫高度 450mm；扶手框高 620mm；前后排距离 900mm~1000mm；扶手宽 80mm	位	282
2	实木贴木皮主席台桌	实木板定制，规格：长 5.8×宽 0.6×高 0.8m，长度 5.8 米	米	11.6
3	实木演讲台	规格：高 1.10×宽 0.59×深 0.49m	张	1
4	PU 皮实木会议椅	规格：全高 112cm，坐位高 50×宽 50×深 52×厚 12cm	张	14

购置清单表
1:1



顺风建筑规划设计有限公司
工程设计证书编号：A235044076

说明
本图纸的版权, 属顺风建筑规划设计有限公司所有, 不得用于本工程以外范围.
本图纸需手续齐全方可用于施工.

设计专用章
DESIGN APPROPRIATION CHAPTER

注册执业章
REGISTERED SEAL

建设单位
ORGANIZATION
福建省寿宁职业技术学校

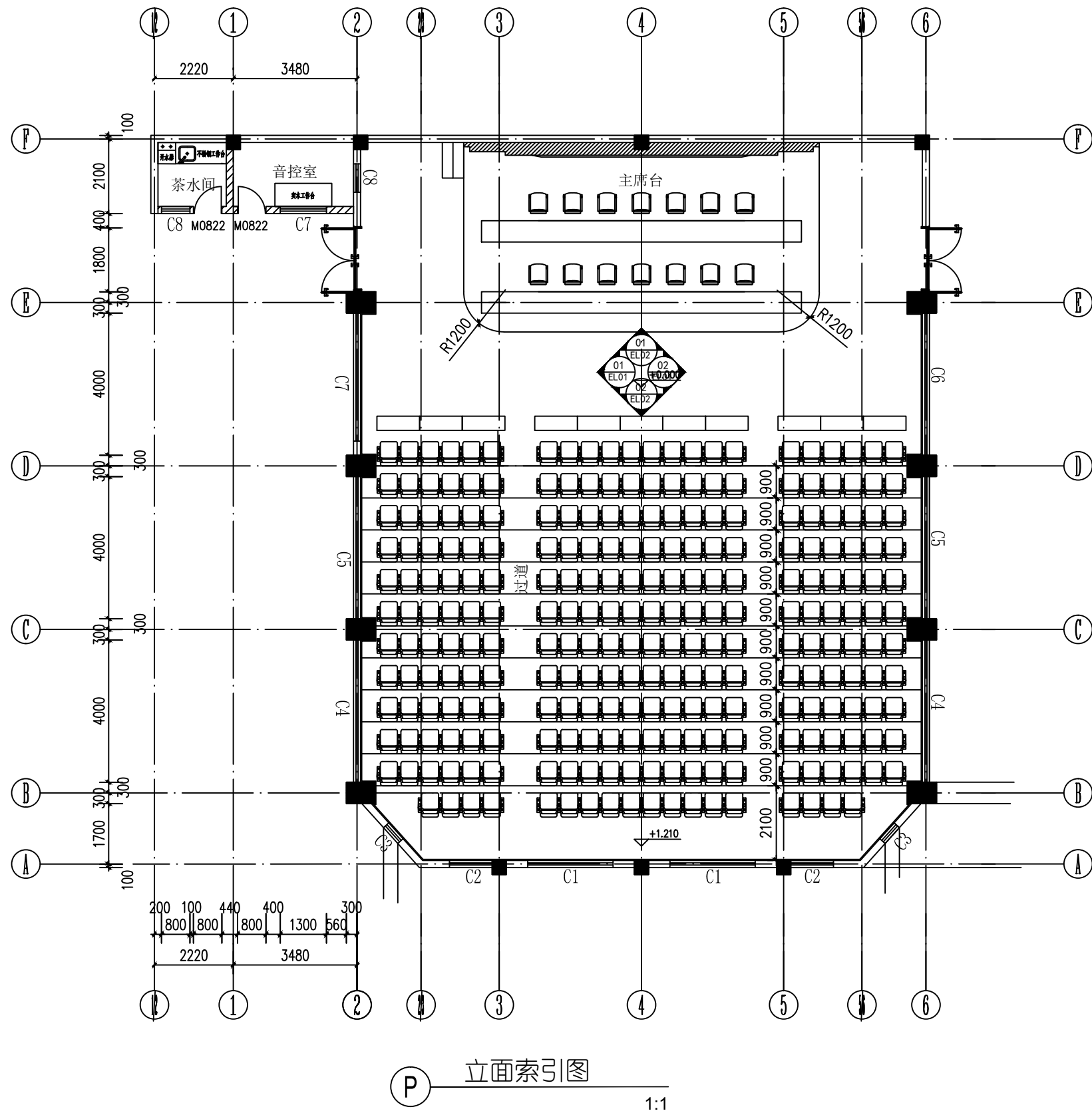
项目名称
ITEM NAME
福建省寿宁职业技术学校报告厅改造项目

子项名
SUB PROJECT

图纸名称
DRAWING TITLE
购置清单表

项目负责人 PROJECT DIRECTOR	陈 晗	陈 晗
审定人 APPROVED BY	储贵洲	储贵洲
专业负责人 DISCIPLINE RESPONSIBLE BY	陈 晗	陈 晗
审 核 人 EXAMINED BY	陈 晗	陈 晗
校 对 人 CHECKED BY	陈洋荣	陈洋荣
设计人 DESIGNED BY	陈洋荣	陈洋荣
制图人 DRAWN BY		
设计编号 PROJECT No.		
版次 VERSION	A	图号 DRAWING NO. P05
比例 SCALE	1:100	日期 DATE 2024. 10
专业 PROFESSIONAL	建筑	图别 STATUS 施工图

专业	签字	日期	专业	签字	日期
方案			暖通		
建筑			给排水		
结构			电气		



设计单位
DESIGN UNIT



顺风建筑规划设计有限公司

工程设计证书编号: A235044076

说明

本图纸的版权,属顺风建筑规划设计有限公司所有,不得用于本工程以外范围.

本图纸需手续齐全方可用于施工.

设计专用章

DESIGN APPROPRIATION CHAPTER

注册执业章

REGISTERED SEAL

建设单位

ORGANIZATION

福建省寿宁职业技术学校

项目名称

ITEM NAME

福建省寿宁职业技术学校报告厅改造项目

子项名

SUB PROJECT

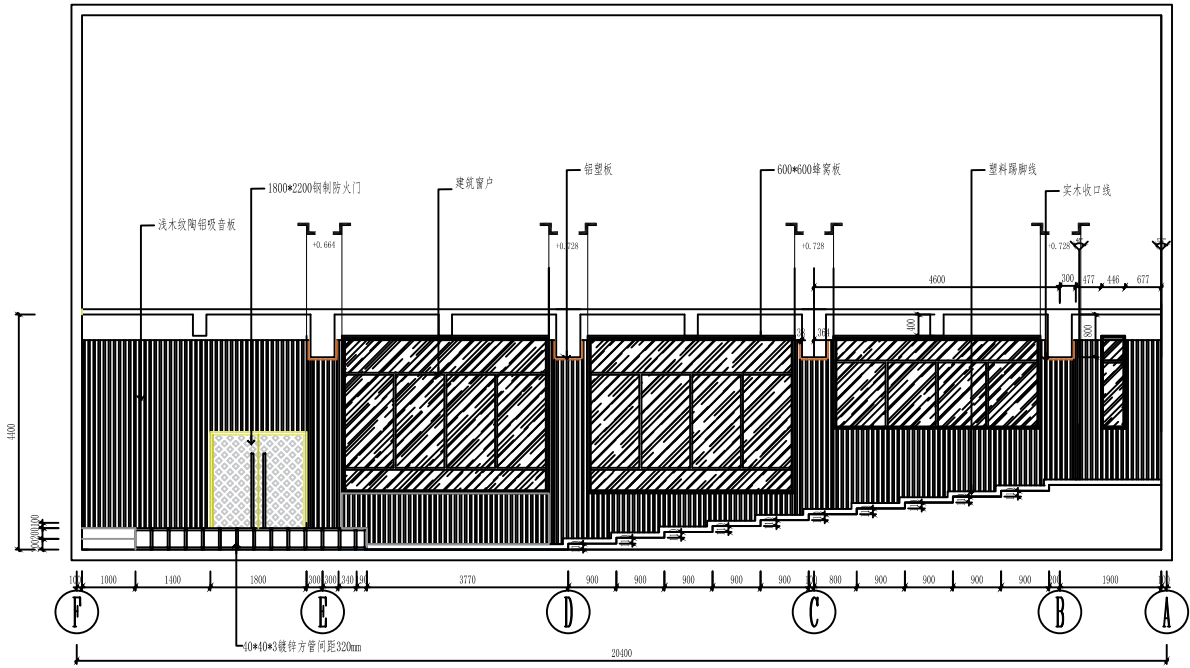
图纸名称

DRAWING TITLE

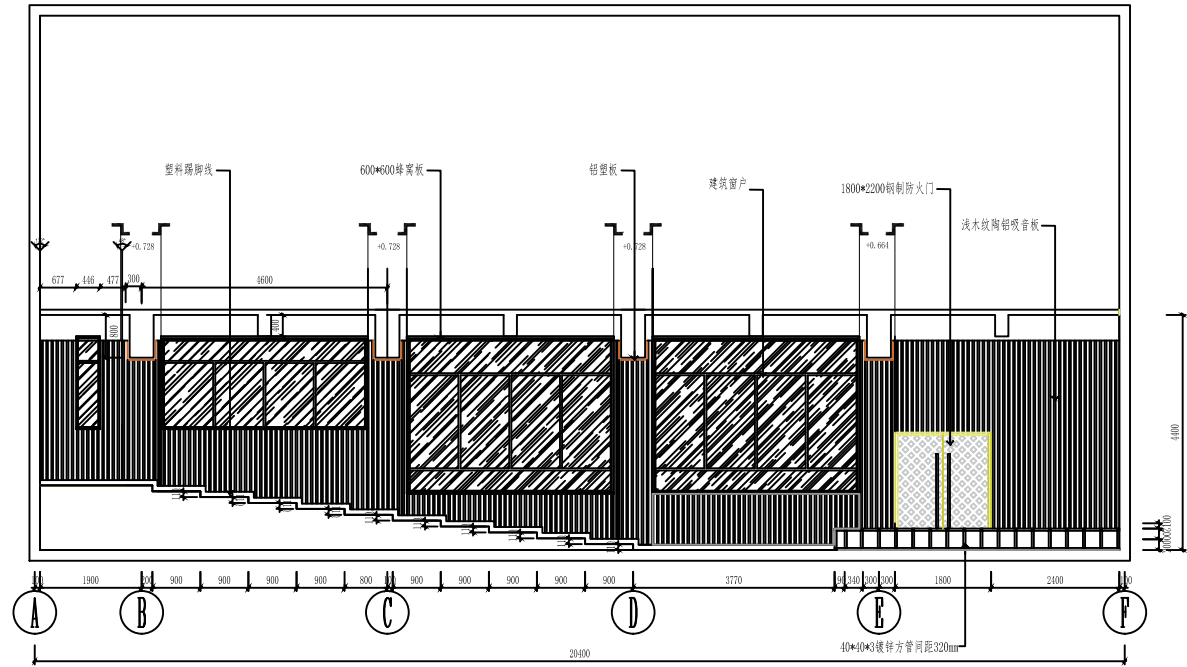
立面索引图

项目负责人 PROJECT DIRECTOR		陈 晗		陈 晗	
审定人 APPROVED BY		储贵洲		储贵洲	
专业负责人 DISCIPLINE RESPONSIBLE BY		陈 晗		陈 晗	
审 核 人 EXAMINED BY		陈 晗		陈 晗	
校 对 人 CHECKED BY		陈洋荣		陈洋荣	
设计人 DESIGNED BY		陈洋荣		陈洋荣	
制图人 DESIGNED BY					
设计编号 PROJECT No.					
版次 VERSION	A	图号 DRAWING NO.	P06		
比例 SCALE	1:100	日期 DATE	2024. 10		
专业 PROFESSIONAL	建筑	图别 STATUS	施工图		

专业	日期	签字	日期	专业	日期	签字	日期
方案				暖通			
建筑				给排水			
结构				电气			



01 报告厅立面图



02 报告厅立面图

设计单位
DESIGN UNIT



顺风建筑规划设计有限公司

工程设计证书编号: A235044076

说明

本图纸的版权, 属顺风建筑规划设计有限公司所有, 不得用于本工程以外范围.

本图纸需手续齐全方可用于施工.

设计专用章

DESIGN APPROPRIATION CHAPTER

注册执业章

REGISTERED SEAL

建设单位

ORGANIZATION

福建省寿宁职业技术学校

项目名称

ITEM NAME

福建省寿宁职业技术学校报告厅改造项目

子项名

SUB PROJECT

图纸名称

DRAWING TITLE

建筑立面图01

项目负责人

PROJECT DIRECTOR

陈 晗

陈 晗

审定人

APPROVED BY

储贵洲

储贵洲

专业负责人

DISCIPLINE RESPONSIBLE BY

陈 晗

陈 晗

审核人

EXAMINED BY

陈 晗

陈 晗

校对人

CHECKED BY

陈洋荣

陈洋荣

设计人

DESIGNED BY

陈洋荣

陈洋荣

制图人

DESIGNED BY

设计编号

PROJECT No.

版次

VERSION

A

图号

DRAWING NO.

EL01

比例

SCALE

1:100

日期

DATE

2024. 10

专业

PROFESSIONAL

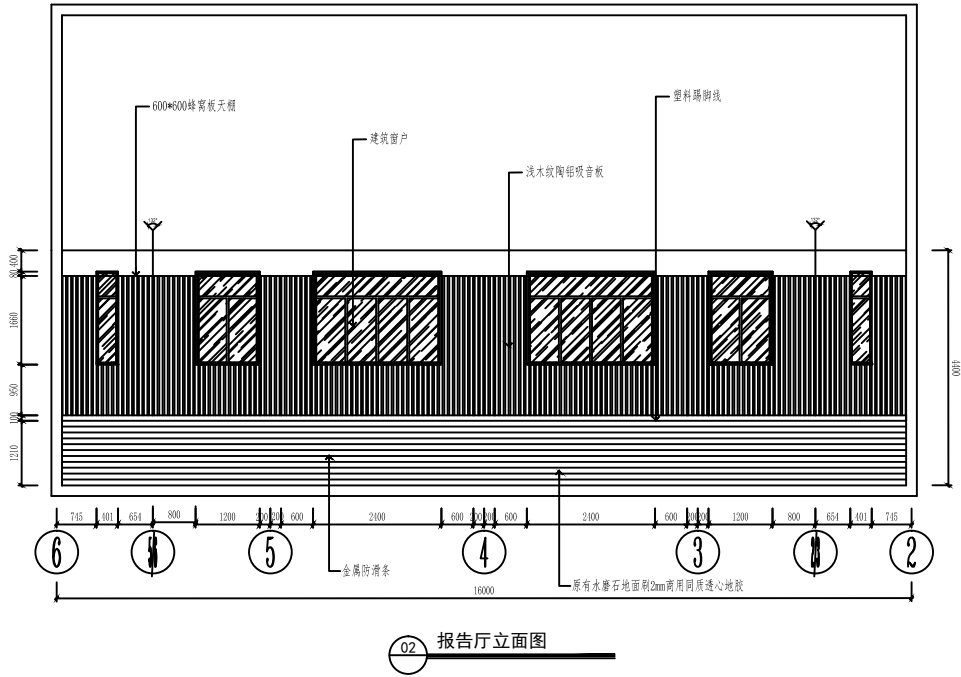
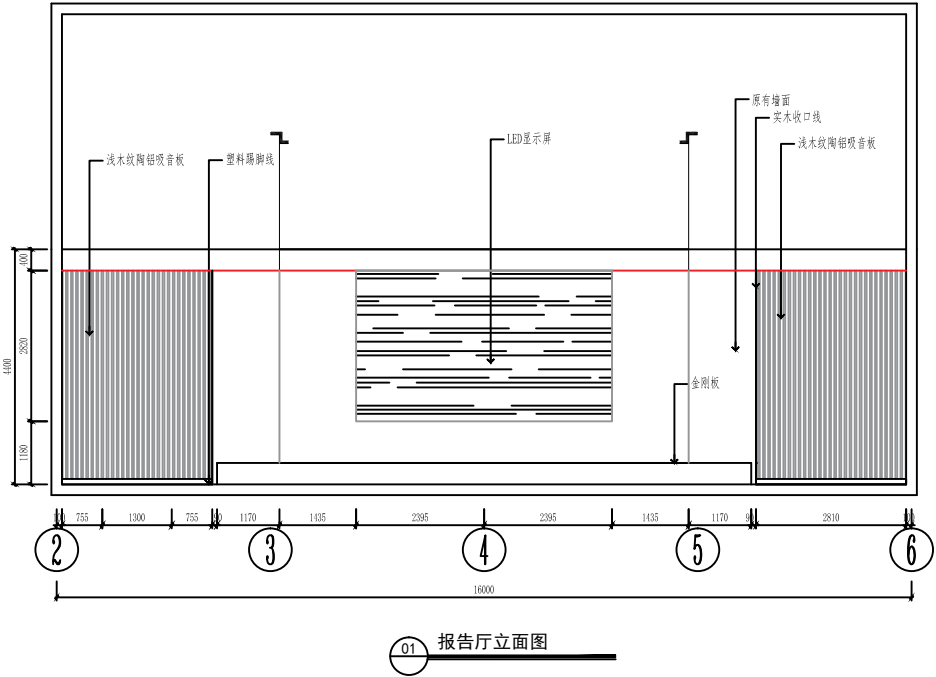
建筑

图别

STATUS

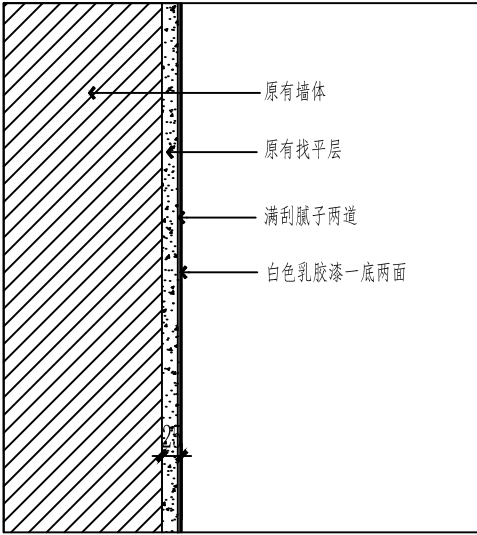
施工图

专业方案	签字	日期	专业暖通	签字	日期
建筑			给排水		
结构			电气		

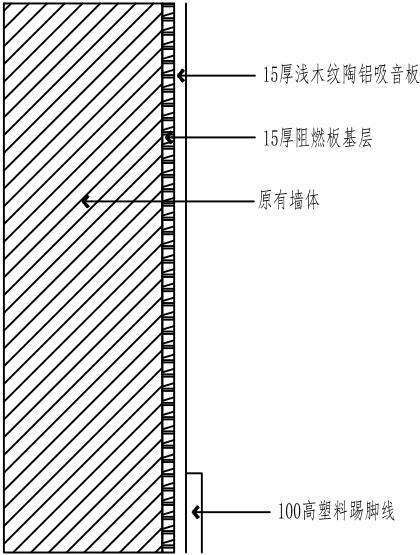


设计单位 DESIGN UNIT			
<div></div>			
顺风建筑规划设计有限公司			
工程设计证书编号: A235044076			
说明 本图纸的版权, 属顺风建筑规划设计有限公司所有, 不得用于本工程以外范围。 本图纸需手续齐全方可用于施工。			
设计专用章 DESIGN APPROPRIATION CHAPTER			
注册执业章 REGISTERED SEAL			
建设单位 ORGANIZATION 福建省寿宁职业技术学校			
项目名称 ITEM NAME 福建省寿宁职业技术学校报告厅改造项目			
子项名 SUB PROJECT			
图纸名称 DRAWING TITLE 建筑立面图02			
项目负责人 PROJECT DIRECTOR	陈 晗		
审定人 APPROVED BY	储贵洲		
专业负责人 DISCIPLINE RESPONSIBLE BY	陈 晗		
审 核 人 EXAMINED BY	陈 晗		
校 对 人 CHECKED BY	陈洋荣		
设计人 DESIGNED BY	陈洋荣		
制图人 DESIGNED BY			
设计编号 PROJECT No.			
版次 VERSION	A	图号 DRAWING NO.	EL02
比例 SCALE	1:100	日期 DATE	2024. 10
专业 PROFESSIONAL	建筑	图别 STATUS	施工图

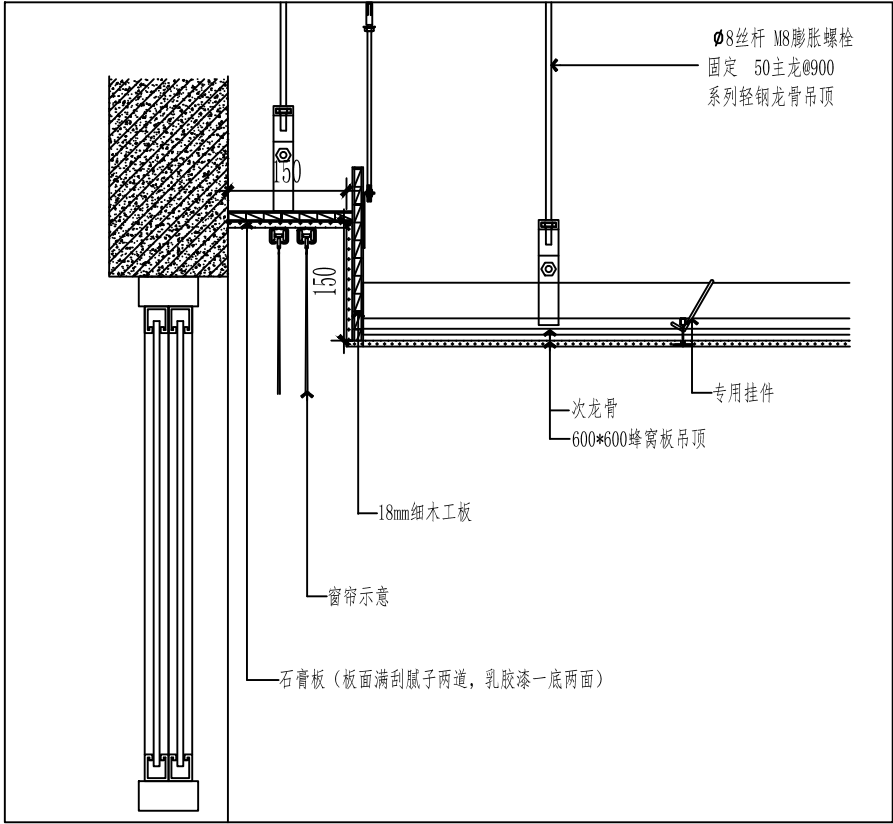
专业	日期	签字	日期
方案			
建筑			
结构			
专业	日期	签字	日期
暖通			
给排水			
电气			



02 音控室、杂物室原有墙面粉刷剖面图



01 报告厅墙面吸音板剖面图



03 窗帘盒剖面图



顺风建筑规划设计有限公司

工程设计证书编号: A235044076

说明
本图纸的版权,属顺风建筑规划设计有限公司所有,不得用于本工程以外范围。
本图纸需手续齐全方可用于施工。

设计专用章
DESIGN APPROPRIATION CHAPTER

注册执业章
REGISTERED SEAL

建设单位
ORGANIZATION
福建省寿宁职业技术学校

项目名称
ITEM NAME
福建省寿宁职业技术学校报告厅改造项目

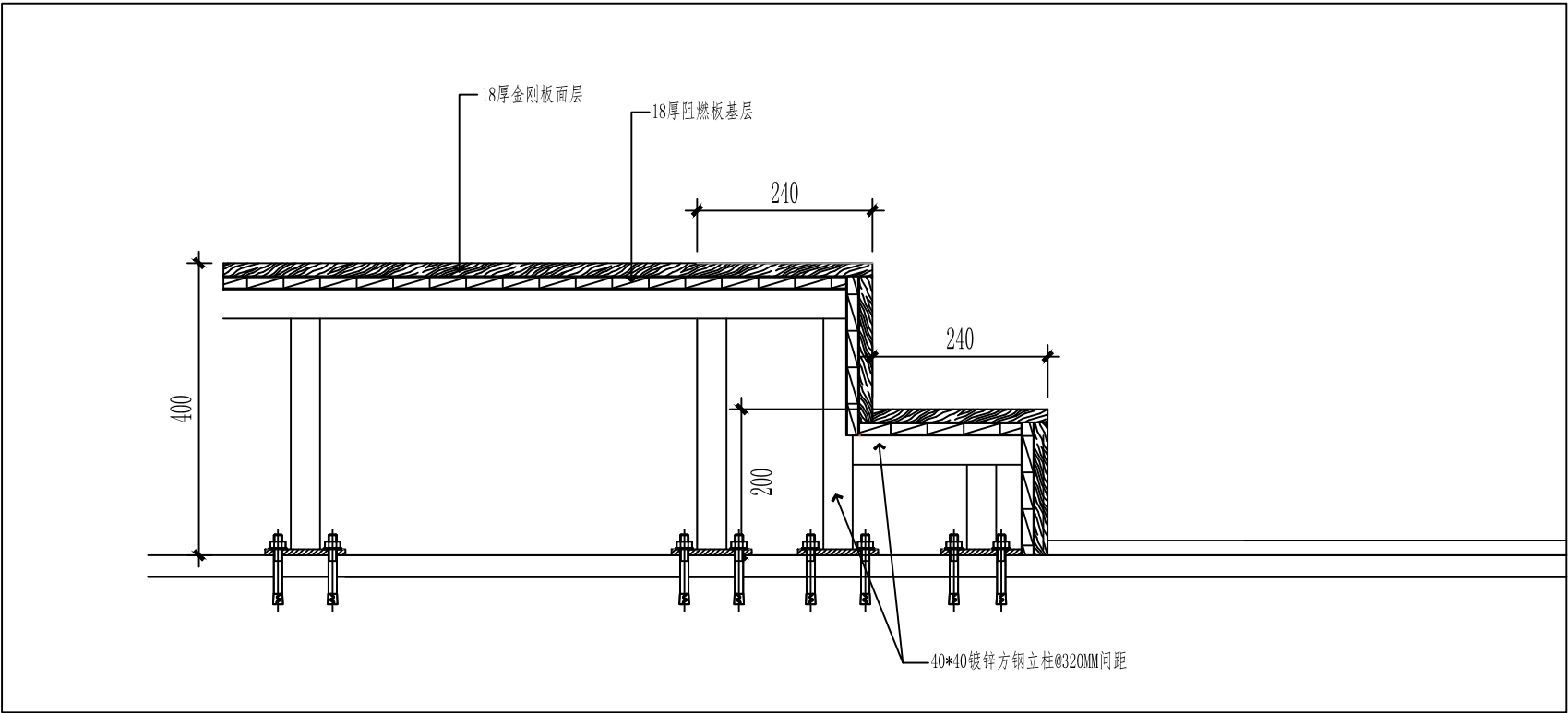
子项名
SUB PROJECT

图纸名称
DRAWING TITLE
大样图1

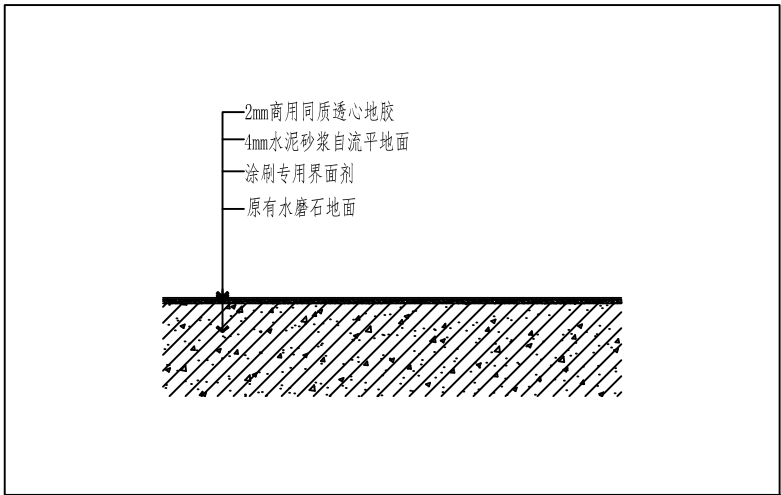
项目负责人 PROJECT DIRECTOR	陈 晗	陈 晗
审定人 APPROVED BY	储贵洲	储贵洲
专业负责人 DISCIPLINE RESPONSIBLE BY	陈 晗	陈 晗
审 核 人 EXAMINED BY	陈 晗	陈 晗
校 对 人 CHECKED BY	陈洋荣	陈洋荣
设计人 DESIGNED BY	陈洋荣	陈洋荣

制图人 DESIGNED BY			
设计编号 PROJECT No.			
版次 VERSION	A	图号 DRAWING NO.	D01
比例 SCALE	1:100	日期 DATE	2024. 10
专业 PROFESSIONAL	建筑	图别 STATUS	施工图

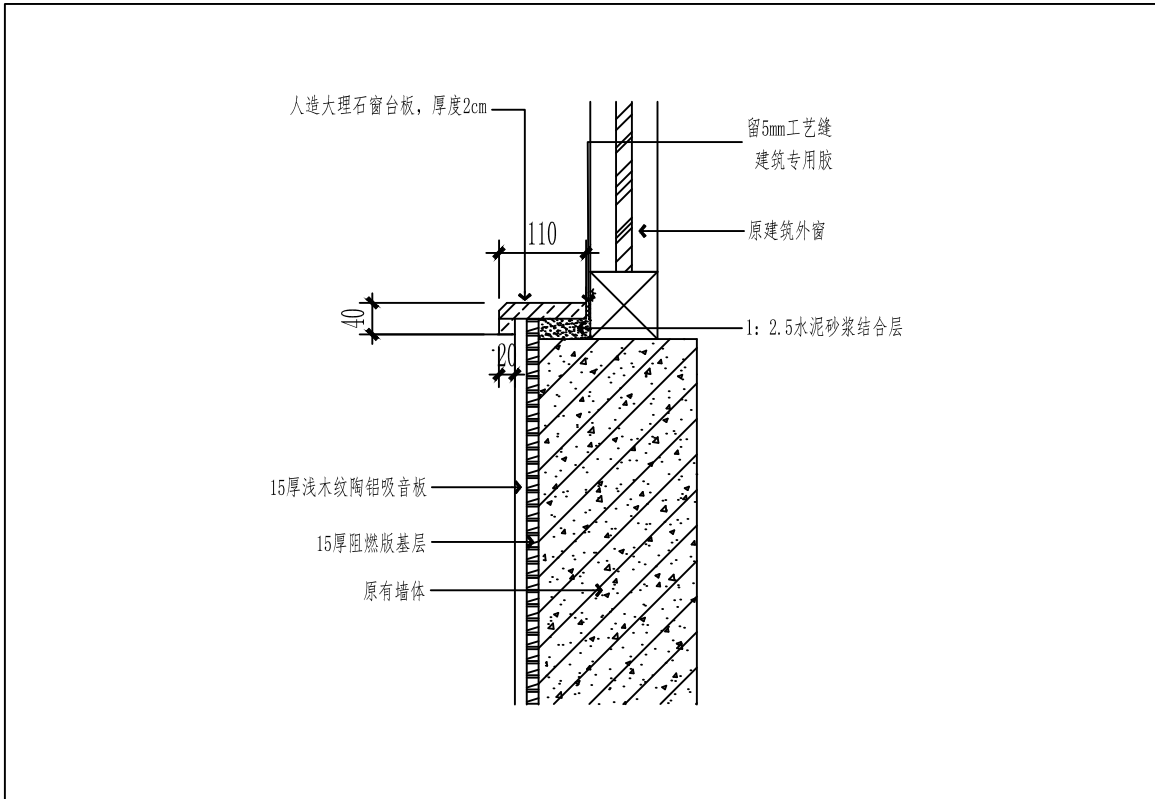
日期	签字	专业	日期	签字	专业
		暖通			给排水
					电气
专业	方案	建筑	结构		



06 报告厅主席台踏步剖面图



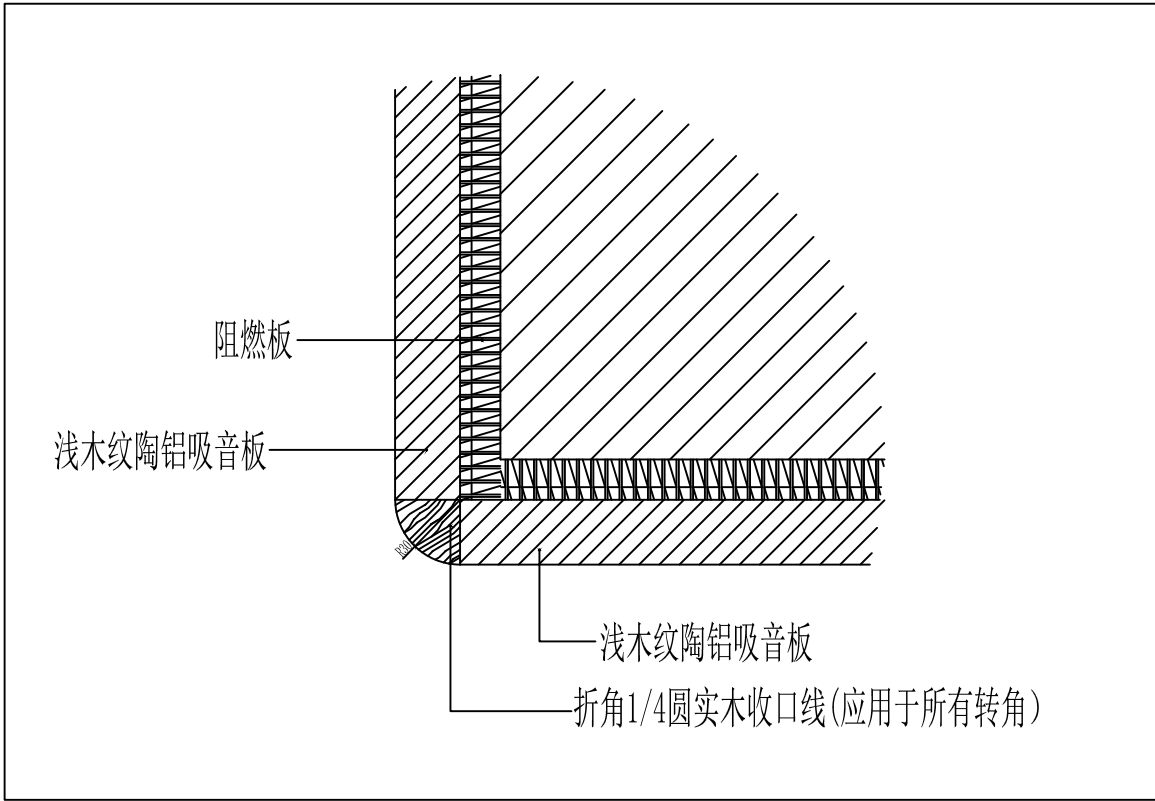
07 水磨石地面剖面图



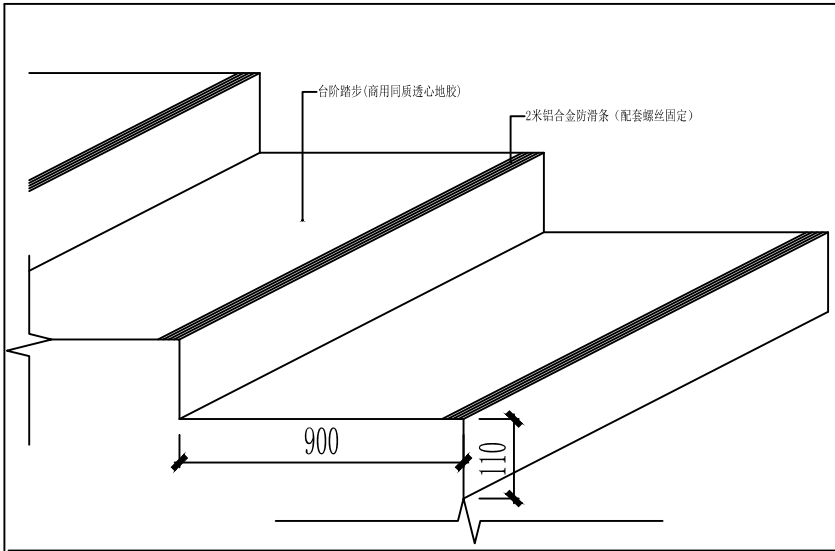
08 窗台剖面图

设计单位 DESIGN UNIT			
顺风建筑规划设计有限公司			
工程设计证书编号: A235044076			
说明 本图纸的版权,属顺风建筑规划设计有限公司所有,不得用于本工程以外范围。 本图纸需手续齐全方可用于施工。			
设计专用章 DESIGN APPROPRIATION CHAPTER			
注册执业章 REGISTERED SEAL			
建设单位 ORGANIZATION 福建省寿宁职业技术学校			
项目名称 ITEM NAME 福建省寿宁职业技术学校报告厅改造项目			
子项名 SUB PROJECT			
图纸名称 DRAWING TITLE 大样图3			
项目负责人 PROJECT DIRECTOR	陈 晗	陈 晗	
审定人 APPROVED BY	储贵洲	储贵洲	
专业负责人 DISCIPLINE RESPONSIBLE BY	陈 晗	陈 晗	
审 核 人 EXAMINED BY	陈 晗	陈 晗	
校 对 人 CHECKED BY	陈洋荣	陈洋荣	
设计人 DESIGNED BY	陈洋荣	陈洋荣	
制图人 DESIGNED BY			
设计编号 PROJECT No.			
版次 VERSION	A	图号 DRAWING NO.	D03
比例 SCALE	1:100	日期 DATE	2024. 10
专业 PROFESSIONAL	建筑	图别 STATUS	施工图

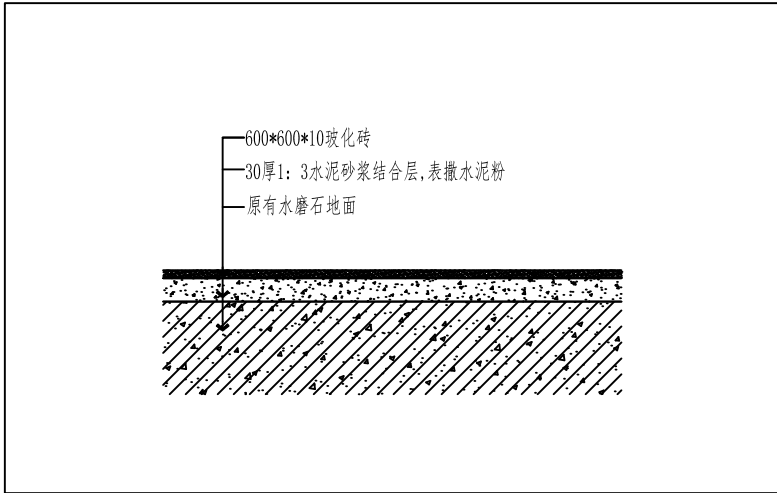
日期	签字	专业	日期	签字	专业
		暖通			给排水
					电气
专业	方案	建筑	结构		



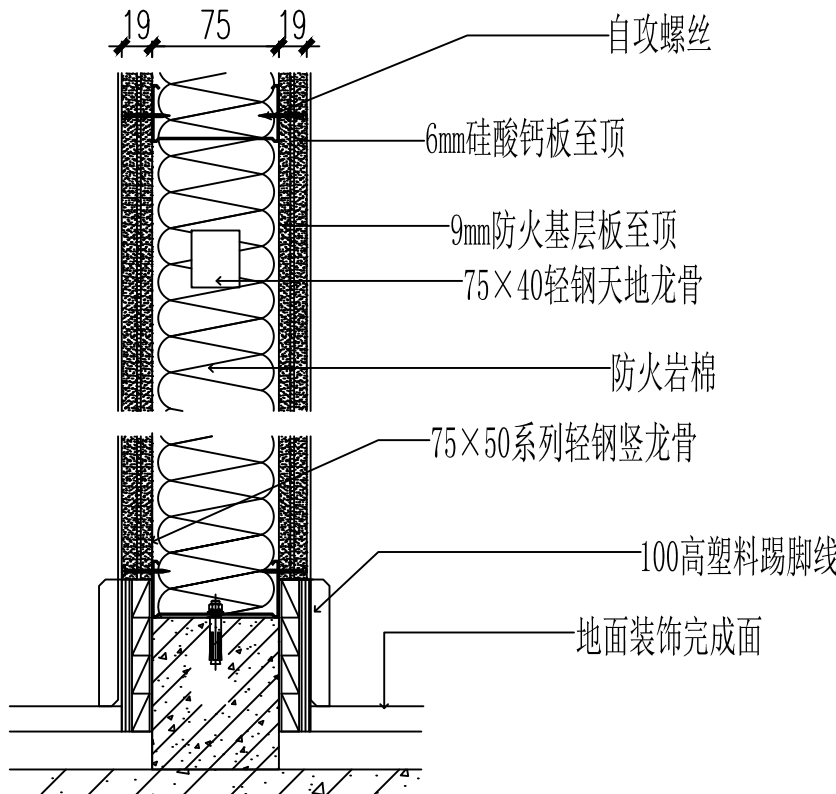
08 墙面阳角处剖面图



07 过道台阶面效果图



07 瓷砖地面剖面图



08 轻钢龙骨硅酸钙板隔墙效果图

设计单位
DESIGN UNIT



顺风建筑规划设计有限公司

工程设计证书编号: A235044076

说明

本图纸的版权,属顺风建筑规划设计有限公司所有,不得用于本工程以外范围.
本图纸需手续齐全方可用于施工.

设计专用章

DESIGN APPROPRIATION CHAPTER

注册执业章

REGISTERED SEAL

建设单位

ORGANIZATION

福建省寿宁职业技术学校

项目名称

ITEM NAME

福建省寿宁职业技术学校报告厅改造项目

子项名

SUB PROJECT

图纸名称

DRAWING TITLE

大样图4

项目负责人

PROJECT DIRECTOR

陈 晗

陈 晗

审定人

APPROVED BY

储贵洲

储贵洲

专业负责人

DISCIPLINE RESPONSIBLE BY

陈 晗

陈 晗

审核人

EXAMINED BY

陈 晗

陈 晗

校对人

CHECKED BY

陈洋荣

陈洋荣

设计人

DESIGNED BY

陈洋荣

陈洋荣

制图人

DESIGNED BY

设计编号

PROJECT No.

版次

VERSION

A

图号

DRAWING NO.

D04

比例

SCALE

1:100

日期

DATE

2024. 10

专业

PROFESSIONAL

建筑

图别

STATUS

施工图

日期			
签字			
专业	暖通	给排水	电气
日期			
签字			
专业	方案	建筑	结构

电气设计说明

一、电源：由学校配电房引来 380/220V三相五线电源，采用铜芯交联低烟无卤阻燃电缆埋各配电箱进行配电。

二、导线敷设：

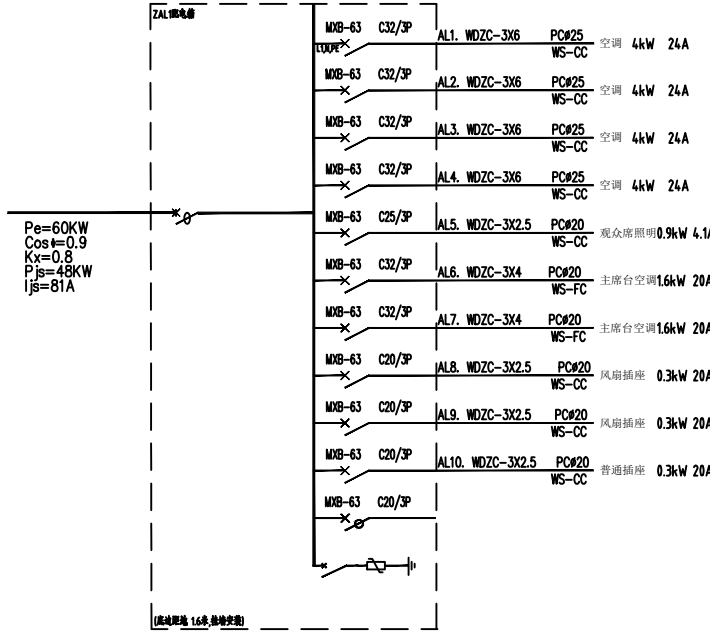
1、本工程 各层照明及插座线路全部采用铜芯交联低烟无卤阻燃绝缘线穿JDG镀锌管或阻燃塑料线槽沿顶棚或墙明敷设，WDZC-BYJ-2.5 2~3根套24*14，4~9根套40*20塑料线槽各回路导线选择及配线线管及线槽详见各配电系统图，各间照明、插座线路走廊部分均穿金属线槽固定明敷设。

三、电气设备选择与安装：所有弱电及照明配电箱、开关、插座、导线等电气产品都应取得国家认证标志。采用明装，安装高度详见本图所标注,常用低压配电设备及灯具安装详国标D702-1~3。

四、接地系统：本工程利用原来接地体实测接地电阻不大于4 欧，若达不到时应增打接地体。

五、保安接地措施：采用TN-C-S接地系统，从总配电箱至各层配电箱到各三孔带接地插座都应装设一根接地保护线(双色线)实行滚接，所有不带电金属外壳都应实行等电位连接。详见图 02D501-2。

六、其他未尽之处应严格按照有关规范执行。



图例及主要材料表

序号	图标	名 称	型 号	单位	数量	底边距地安装高度(米)
1		照明配电箱	XXM- /AL1~AL5	台		1.80
2		吸顶空调	5P, 功率4000W	台		吸顶
3		吸顶式LED平板灯600*600	HL-PB-6060 42W	套		吸顶
4		三联单控暗开关 (明装)	PAK-V33/1	套		1.40
5		单相二加三级暗插座 (明装)	PAK-V3/10US 10A 250V	套		2.20
6		单相三级空调暗插座 (明装)	PAK-V3/16US 16A 250V	套		2.20
7		挂壁风扇(风量>1200m3/h) 功率75W		台		依据现场实际
8		铜芯无卤、低烟交联聚乙烯绝缘导线WDZC-BYJ-450V				
9		穿阻燃塑料线槽或JDG镀锌管沿顶棚或墙明敷设		米		
10		铜芯无卤、低烟交联聚乙烯绝缘导线WDZC-BYJ-450V				
11		穿阻燃塑料线槽沿墙或踢脚线明敷设		米		
12						
13						

设计单位
DESIGN UNIT

顺风建筑规划设计有限公司

工程设计证书编号：A235044076

说明
本图纸的版权, 属顺风建筑规划设计有限公司所有, 不得用于本工程以外范围。
本图纸需手续齐全方可用于施工。

设计专用章
DESIGN APPROPRIATION CHAPTER

注册执业章
REGISTERED SEAL

建设单位
ORGANIZATION
福建省寿宁职业技术学校

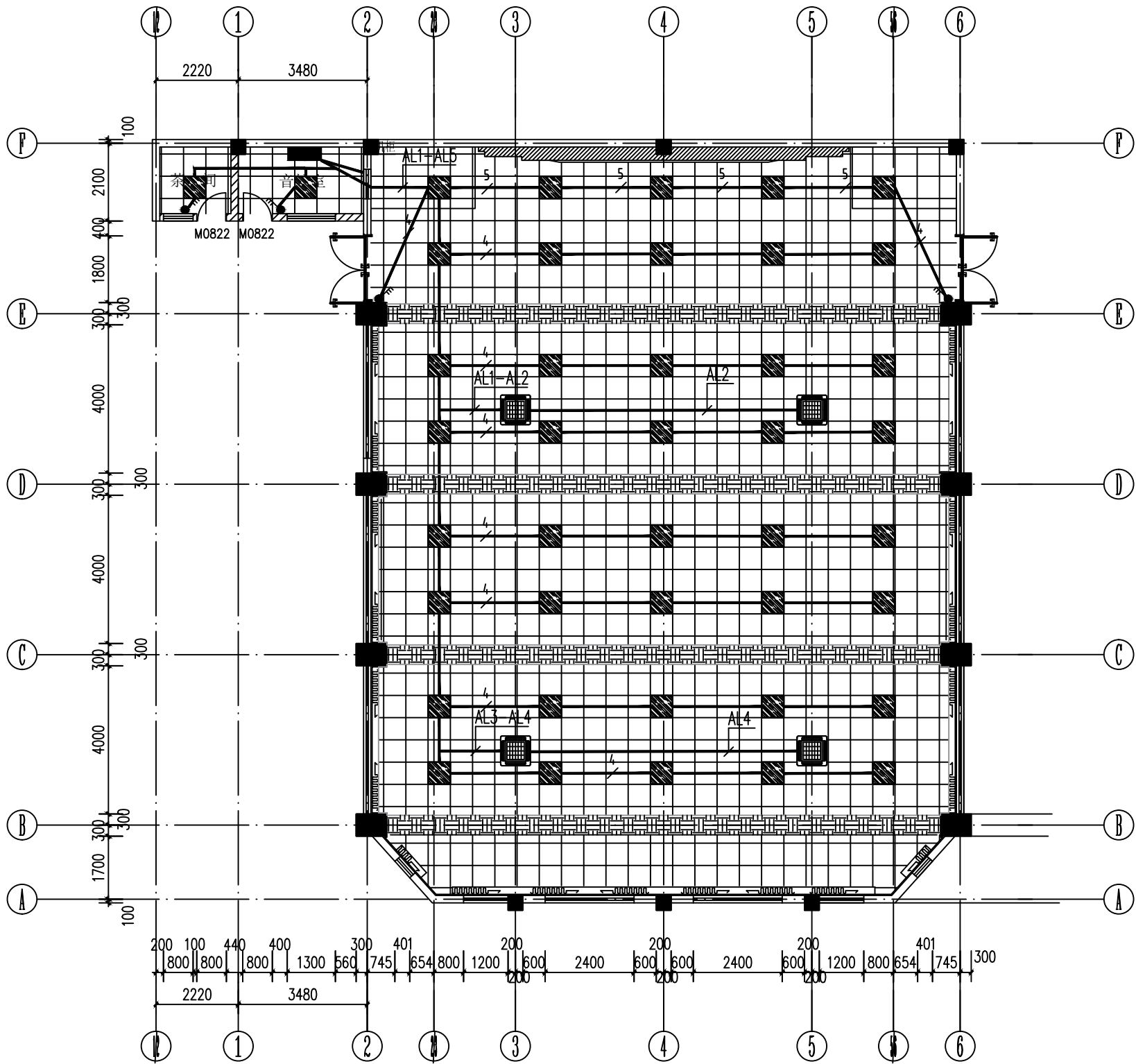
项目名称
ITEM NAME
福建省寿宁职业技术学校报告厅改造项目

子项名
SUB PROJECT

图纸名称
DRAWING TITLE
电气说明

项目负责人 PROJECT DIRECTOR	陈 晗	
审定人 APPROVED BY	王 震	
专业负责人 DISCIPLINE RESPONSIBLE BY	王睿韬	
审 核 人 EXAMINED BY	王睿韬	
校 对 人 CHECKED BY	袁 帅	
设计人 DESIGNED BY	袁 帅	
制图人 DESIGNED BY		
设计编号 PROJECT No.		
版次 VERSION	A	图号 DRAWING NO. DQ01
比例 SCALE	1:100	日期 DATE 2024. 10
专业 PROFESSIONAL	电气	图别 STATUS 施工图

日期	日期	日期	日期
签字	签字	签字	签字
专业	专业	专业	专业
方案	暖通	给排水	电气
建筑	结构		



灯具平面布置图
1:1

说明: 1、主席台新增一台3匹立式空调。



顺风建筑规划设计有限公司

工程设计证书编号: A235044076

说明
本图纸的版权, 属顺风建筑规划设计有限公司所有, 不得用于本工程以外范围。
本图纸需手续齐全方可用于施工。

设计专用章
DESIGN APPROPRIATION CHAPTER

注册执业章
REGISTERED SEAL

建设单位
ORGANIZATION
福建省寿宁职业技术学校

项目名称
ITEM NAME
福建省寿宁职业技术学校报告厅改造项目

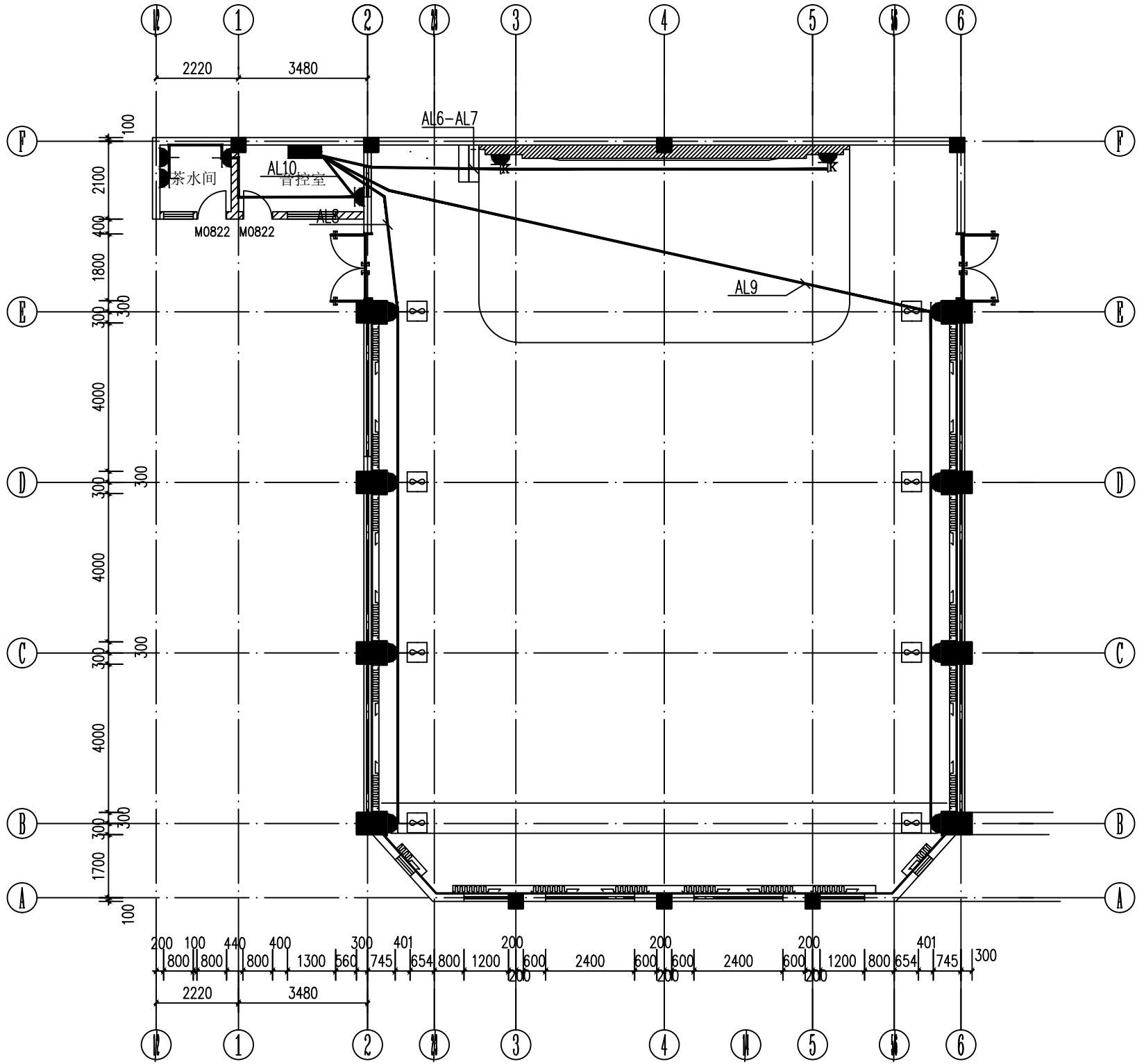
子项名
SUB PROJECT

图纸名称
DRAWING TITLE
灯具平面布置图

项目负责人 PROJECT DIRECTOR	陈 晗	陈 晗
审定人 APPROVED BY	王 震	王 震
专业负责人 DISCIPLINE RESPONSIBLE BY	王睿韬	王睿韬
审 核 人 EXAMINED BY	王睿韬	王睿韬
校 对 人 CHECKED BY	袁 帅	袁 帅
设计人 DESIGNED BY	袁 帅	袁 帅
制图人 DESIGNED BY		

设计编号 PROJECT No.			
版次 VERSION	A	图号 DRAWING NO.	DQ02
比例 SCALE	1:100	日期 DATE	2024. 10
专业 PROFESSIONAL	电气	图别 STATUS	施工图

日期	日期	签字	日期	日期	签字	专业
						暖通
						给排水
						电气
专业	方案	建筑	结构			



灯具平面布置图
1:1

说明: 1、主席台新增一台3匹立式空调。



顺风建筑规划设计有限公司

工程设计证书编号: A235044076

说明
本图纸的版权, 属顺风建筑规划设计有限公司所有, 不得用于本工程以外范围。
本图纸需手续齐全方可用于施工。

设计专用章
DESIGN APPROPRIATION CHAPTER

注册执业章
REGISTERED SEAL

建设单位
ORGANIZATION
福建省寿宁职业技术学校

项目名称
ITEM NAME
福建省寿宁职业技术学校报告厅改造项目

子项名
SUB PROJECT

图纸名称
DRAWING TITLE
灯具平面布置图

项目负责人 PROJECT DIRECTOR	陈 晗	陈 晗
审定人 APPROVED BY	王 震	王 震
专业负责人 DISCIPLINE RESPONSIBLE BY	王睿韬	王睿韬
审 核 人 EXAMINED BY	王睿韬	王睿韬
校 对 人 CHECKED BY	袁 帅	袁 帅
设计人 DESIGNED BY	袁 帅	袁 帅
制图人 DESIGNED BY		
设计编号 PROJECT No.		
版次 VERSION	A	图号 DRAWING NO. DQ03
比例 SCALE	1:100	日期 DATE 2024. 10
专业 PROFESSIONAL	电气	图别 STATUS 施工图

专业方案建筑师	签字	日期
暖通给排水电气	签字	日期

设计说明（一）

第一章 设计依据

二、设计依据

方案设计标准：系统设计的依据，用户对项目的要求；

建筑装饰图纸；

国际、国家、省、行业有关技术标准和规范；

其他有关文件和资料。

系统实施所涉及的技术标准和规范，产品标准和规范，工程标准和规范，验收标准和规范等必须符合国际、国家和省有关条例及规范

《智能建筑设计标准》GB/T50314-2006

《发光二极管固体显示器总规范》GJB214

《通用用电设备设计规范》GB50055-2011

《建筑物防雷设计规范》GB50057-2010

《电子设备雷击保护导则》GB7450-87

《厅堂扩声系统设计规范》（GB50371-2006）

《厅堂、体育馆扩声系统设计规范》（GB/T 28049-2011）

《厅堂扩音系统的声学特性要求》（JGGYJ125）

《厅堂扩声系统声学特性指标》（GY125-86）

《室内混响时间测量规范》（GB/T 50076-2013）

音视频系统设计规范：

《声系统设备互联优选配接值》（GB/T14197-93）

《视听系统设备互连连接器的应用》（GB/T15644-95）

（GB/T15859-1995）

LED显示屏通用标准

第二章 设计目标

根据使用方的功能需求，依据行业设计依据，该项目整体设计，实现以下目标：

系统要做到可方便快捷的管理所有视频、音频系统；

满足会议室各路信号源任意切换切换到各个高清显示设备播放需求；

保证音频扩音系统易操作、功能灵活，满足会议的不同功能要求；

第四章 设计范围

报告厅改造项目建设，按照“需求牵引、瞄准前沿、确保可行、利于发展”的思路，建设一套集日常会议、视频会议、舞台表演、多功能会议为一体的会议室，确保会议室设计理念先进、系统稳定、功能完善、指挥高效。

设计内容：

1.报告厅：专业扩声系统、集中控制系统、；

第五章 方案设计

根据用户需求设计需求，本次设计我们根据多年的音视频设计经验，实现剧场音视频功能需求，逼真传神的听觉效果、清晰舒适的视频显示、绚丽多彩的舞台灯光效果、智能化音视频管理等，具体设计如下：

1 报告厅

1.1 报告厅概况：

主要用途：大型会议、工作报告、文艺演出、培训、信息发布等。

设计系统：LED显示系统（利旧）、专业扩声系统、数字会议系统（利旧）、录播系统、集中控制系统。

1.2 系统设计：

1. 扩声系统：

参考国家厅堂扩声设计标准一级进行设计，语言扩声系统一级标准要≥103dB，声场不均匀度要做到1kHz和4kHz时测量≤8dB；传声增益在

125~4 kHz的平均值要≥-8dB。

设计2全频音箱，音箱安装在会场2侧墙上。

设计4只返听音箱，音箱落地安装在地上。

16路数字调音台1台、音频处理器2台（给音频提供接口，处理音色效果）。 设1套无线手持话筒，1套无线会议话筒用于会议主持、用移动发言等。

2. 设备、器材连接工艺要求：

扩声系统的功率馈送应符合以下规定：

采用定阻输出

馈电采用聚氟乙烯双芯多股铜芯导线穿管敷设。自功放输出端至最远扬声器（或扬声器系统）的导线损耗不应大于0.5分贝（1000赫兹）

扩声系统的功放单元应根据需要合理配置，符合以下规定：对前级分频控制的扩声系统，其分频功率输出馈送线路应分别单独分路配线。

同一供声范围的不同分路扬声器（或扬声器系统）不应接至同一功放单元，避免功放设备故障时造成大范围失声。或采用功放备份。

采用可控硅调光设备的场所，扩声线路的敷设应采用下列防干扰措施：

（1）传声线路采用四芯金属屏蔽绞线，对角线对并接穿钢管敷设。

（2）调音台（或前级控制台）的进出线路均采用四芯金属屏蔽绞线。

6、系统设备之间的连接按以下要求：

（1）所有设备连接均采用四芯金属屏蔽绞线，对角线对并接连接。

（2）系统设备均使用平衡式信号传输，接插件端点焊接。

（3）所有信号连接线均按系统流程要求编制编号，并做永久性标记。

6、施工工艺和工艺标准要求：

线路敷设：

（1）强电电源线、控制线、音箱线、音频线、视频线等要分开不同路敷设，强电电磁干扰，如相互间距离比较近，至少保持20CM的距离；

（2）音频线应采用带屏蔽外层的双绞线，机柜里面的音频线与电源线要分开两侧加固；

（3）敷设控制线或音频线两端应留适当余量，并标示明显的永久标记，以便于维护及管理。

（4）会议系统延长线需预先埋入地板下面，采用2.5公分PVC管敷设；

（5）会议室的地面信息插座、舞台音箱插座、地面电源插座的音频线、电源线、音箱线都要预先地板下面，采用PVC管敷设；PVC管尺寸根据线路数量确定；

（6）会议室摄像机、投影机、电视机、音箱等壁挂和吊装设备的视频线、音响线、控制线都必须先在吊顶装修结束前预埋，并且在天花板上安装线槽，线路走线槽到机房与机房设备连接；

机架安装：

机架的底座应与地面固定；机架应竖直安装，垂直偏差不得大于0.1%；几个机架并排安装在一起，面板应在同一平面上并与基准线平行，前后偏差不得大于3毫米。对于相互有一定间隔而排成一列的设备，其面板前后偏差不得大于5毫米；

机架内的设备、部件的安装，应在机架定位完毕并加固后进行，安装在机架内的设备应牢固、端正；机架上的固定螺丝、垫片和弹簧垫圈均应按要求紧固不得遗漏。控制台安装：控制台应安放竖直、台面水平，附件完整、无损伤，螺丝紧固，台面整洁；接插件和设备接触应可靠，安装应牢固；控制室内电缆敷设：

A.采用地槽和墙槽时，电缆应从机架、控制台低部引入，将电缆顺着所盘方向理直，按电缆的排列次序放入槽内；

B.拐弯处应符合电缆曲率半径要求；电缆离开机架和控制台时，应在距起弯点10毫米处成捆空绑。

C.根据电缆的数量应每隔100~200毫米空绑一次；

D.采用架槽时，架槽宜每隔一定距离留出线口。电缆由出线口从机架上方引入，在引入机架时，应成捆绑扎；

E.采用活动地板时，电缆在地板下可灵活布放，并应顺直无扭绞；

F.在引入机架和控制台时还应成捆绑扎；

G.在敷设的电缆两端应留适度余量，并标示明显的永久性标记；

H.各种电缆及控制线插头的装设应符合生产厂的要求。

音箱的安装：

A.音箱的吊装须采用其生产厂家指定的，经过安全认证和保险的吊装组件；

B.音箱的安装应牢固、安全，其安装角度宜于调整；

C.音箱输入电缆与音箱的连接必须牢固可靠；

D.音箱输入电缆不可扭曲或绞合；

E.音箱电缆的选用必须满足音箱使用功率的容量要求；

F.各音箱电缆两端须标示永久性标记和相位标记。

供电与接地：

所有接地板的接地电阻应进行测量，经测量达不到设计要求时，应在接地极回填土中加入无腐蚀性长效降阻剂；仍达不到要求的，经设计单位同意，采取更换接地装置的措施。

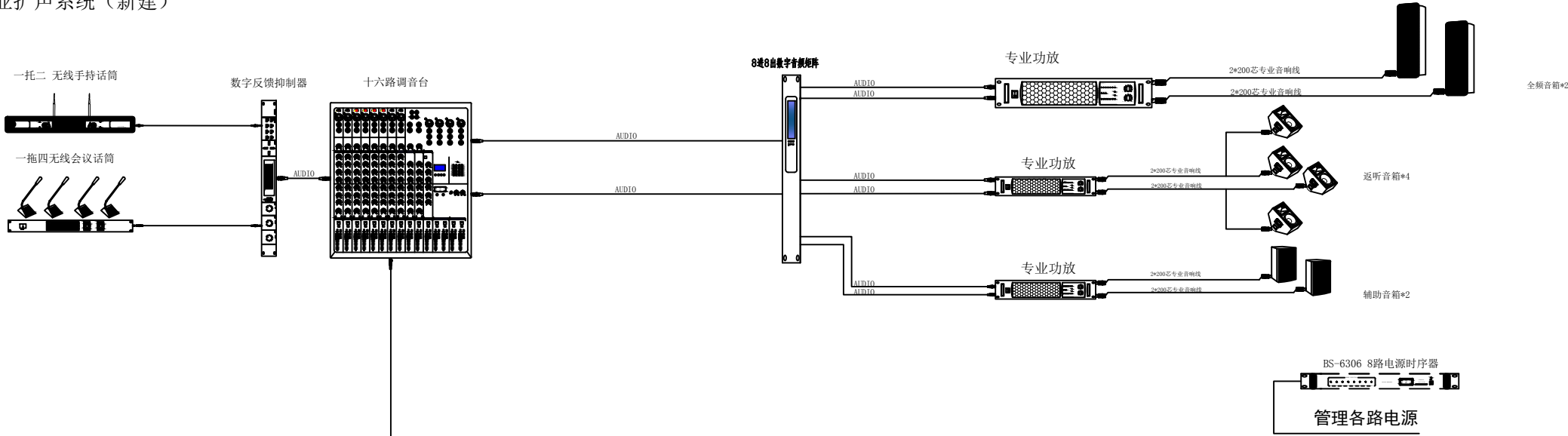
控制室内接地母线的路由、规格应符合设计要求。施工时应符合下列规定：

接地母线表面应完整，无明显损伤和残余焊剂渣，铜带母线光滑无毛刺，绝缘线的绝缘层不得有老化龟裂现象；接地母线应铺放在地槽或电缆走道中央，并固定在架槽的外侧，母线应平整，不得有歪斜、弯曲。母线与机架或机顶的连接应牢固端正；系统的工程防雷接地安装，应严格按设计施工，接地安装应与土建施工同时进行。

设计单位 DESIGN UNIT	<div></div> <div>顺风建筑规划设计有限公司</div> <div>工程设计证书编号：A235044076</div>		
说明	本图纸的版权, 属顺风建筑规划设计有限公司所有, 不得用于本工程以外范围。 本图纸需手续齐全方可用于施工。		
设计专用章 DESIGN APPROPRIATION CHAPTER			
注册执业章 REGISTERED SEAL			
建设单位 ORGANIZATION	福建省寿宁职业技术学校		
项目名称 ITEM NAME	福建省寿宁职业技术学校报告厅改造项目		
子项名 SUB PROJECT			
图纸名称 DRAWING TITLE	音响系统设计说明		
项目负责人 PROJECT DIRECTOR	陈 晗		
审定人 APPROVED BY	王 震		
专业负责人 DISCIPLINE RESPONSIBLE BY	王睿韬		
审 核 人 EXAMINED BY	王睿韬		
校 对 人 CHECKED BY	袁 帅		
设计人 DESIGNED BY	袁 帅		
制图人 DESIGNED BY			
设计编号 PROJECT No.			
版次 VERSION	A	图号 DRAWING NO.	R01
比例 SCALE	1:100	日期 DATE	2024. 10
专业 PROFESSIONAL	弱电	图别 STATUS	施工图

日期	日期	签字	签字	专业	暖通	给排水	电气
日期	日期	签字	签字	专业	方案	建筑	结构

专业扩声系统（新建）



视频会议切换系统（利旧）

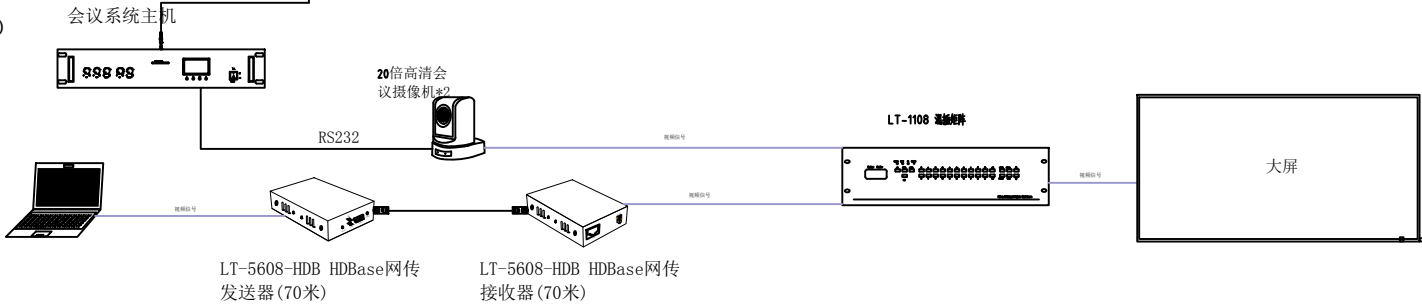
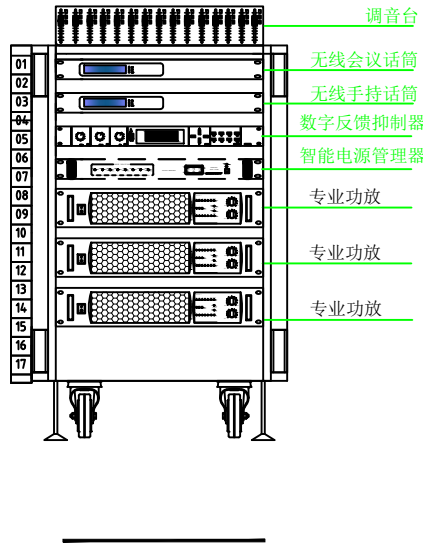


图 例	名 称	图 例	名 称
	卡农公母线		控制线
	音箱插头线		网线
	6.35音频线		音频信号
	6.35转莲花音频线		全频音箱
	八芯会议线缆		辅助音箱
	视频信号线缆		反听音箱
	电源线		



设计单位
DESIGN UNIT



顺风建筑规划设计有限公司
工程设计证书编号：A235044076

说明
本图纸的版权, 属顺风建筑规划设计有限公司所有, 不得用于本工程以外范围.
本图纸需手续齐全方可用于施工.

设计专用章
DESIGN APPROPRIATION CHAPTER

注册执业章
REGISTERED SEAL

建设单位
ORGANIZATION
福建省寿宁职业技术学校

项目名称
ITEM NAME
福建省寿宁职业技术学校报告厅改造项目

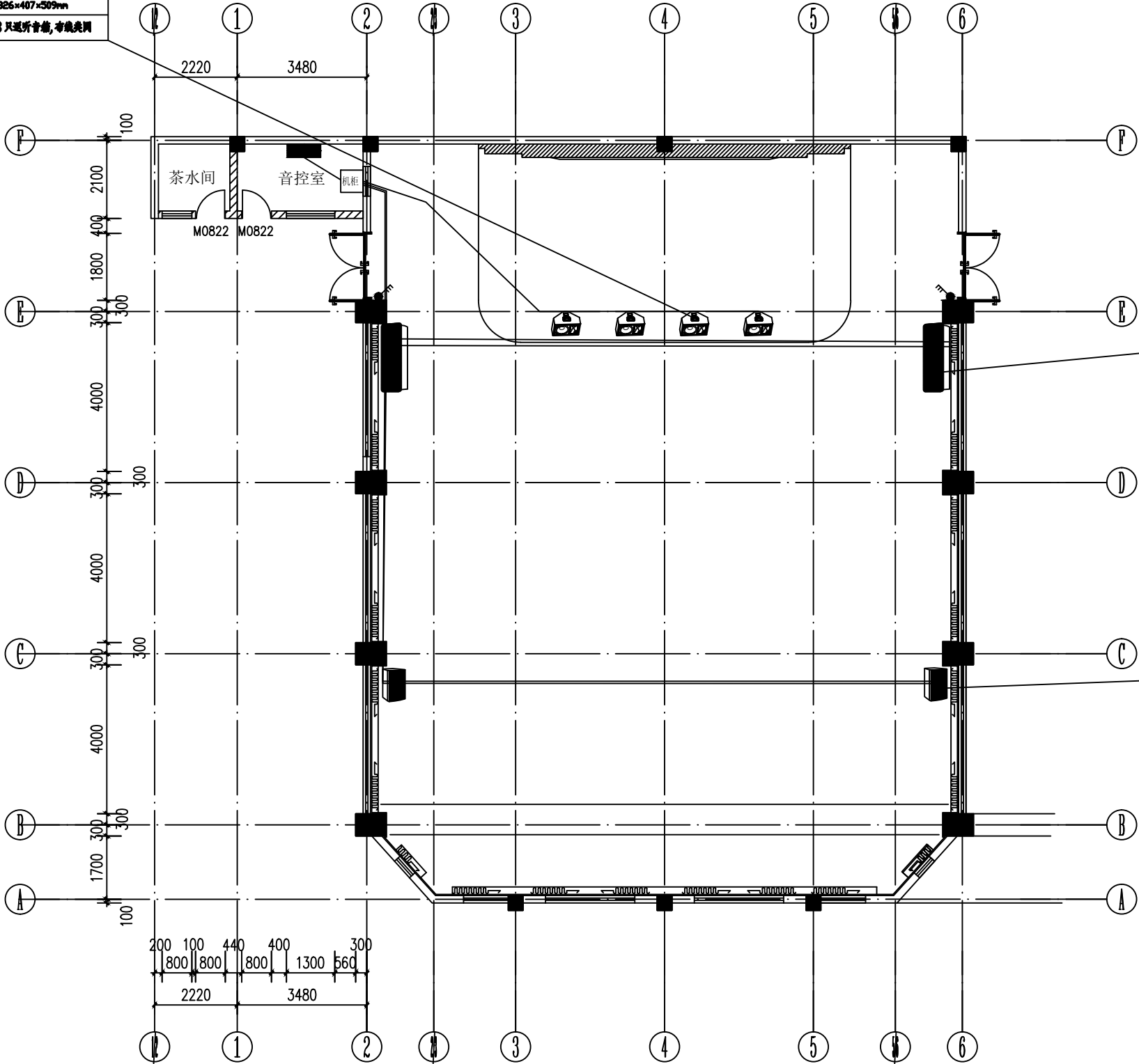
子项名
SUB PROJECT

图纸名称
DRAWING TITLE
音响系统图

项目负责人 PROJECT DIRECTOR	陈 晗		
审定人 APPROVED BY	王 震		
专业负责人 DISCIPLINE RESPONSIBLE BY	王睿韬		
审 核 人 EXAMINED BY	王睿韬		
校 对 人 CHECKED BY	袁 帅		
设计人 DESIGNED BY	袁 帅		
制图人 DESIGNED BY			
设计编号 PROJECT No.			
版次 VERSION	A	图号 DRAWING NO.	R02
比例 SCALE	1:100	日期 DATE	2024. 10
专业 PROFESSIONAL	弱电	图别 STATUS	施工图

日期	日期	日期	日期
专业	专业	专业	专业
暖通	暖通	暖通	暖通
给排水	给排水	给排水	给排水
电气	电气	电气	电气
签字	签字	签字	签字
日期	日期	日期	日期
专业	专业	专业	专业
方案	方案	方案	方案
建筑	建筑	建筑	建筑
结构	结构	结构	结构

主扩音箱	共4只
1*EVJV2*2.5	
1*JDG25/FC/CC	
安装高度距地面5cm	
安装方式: 落地	
承重:24Kg	功率:350W
尺寸:326*407*509mm	
其余3只主扩音箱,布线类同	



主扩音箱	共2只
1*EVJV2*2.5	
1*JDG25/FC/CC	
安装高度距地面2.5m	
安装方式: 壁挂	
承重:33Kg	功率:500W
尺寸:675*434*433	
其余1只主扩音箱,布线类同	

辅助音箱	共2只
1*EVJV2*2.5	
1*JDG25/CC	
安装高度距地面2.0米	
安装方式: 壁挂	
承重:21Kg	功率:400W
尺寸:602*385*385	
其余1只主扩音箱,布线类同	

P 音响主扩声系统平面摆放图
1:1

设计单位
DESIGN UNIT

顺风建筑规划设计有限公司

工程设计证书编号: A235044076

说明
本图纸的版权,属顺风建筑规划设计有限公司所有,不得用于本工程以外范围。
本图纸需手续齐全方可用于施工。

设计专用章
DESIGN APPROPRIATION CHAPTER

注册执业章
REGISTERED SEAL

建设单位
ORGANIZATION
福建省寿宁职业技术学校

项目名称
ITEM NAME
福建省寿宁职业技术学校报告厅改造项目

子项名
SUB PROJECT

图纸名称
DRAWING TITLE
音箱平面布置图

项目负责人 PROJECT DIRECTOR	陈 晗		陈 晗
审定人 APPROVED BY	王 震		王 震
专业负责人 DISCIPLINE RESPONSIBLE BY	王睿韬		王睿韬
审 核 人 EXAMINED BY	王睿韬		王睿韬
校 对 人 CHECKED BY	袁 帅		袁 帅
设计人 DESIGNED BY	袁 帅		袁 帅
制图人 DESIGNED BY			
设计编号 PROJECT No.			
版次 VERSION	A	图号 DRAWING NO.	R03
比例 SCALE	1:100	日期 DATE	2024. 10
专业 PROFESSIONAL	弱电	图别 STATUS	施工图

日期			
签字			
专业	暖通	给排水	电气
日期			
签字			
专业	方案	建筑	结构

设备清单表

序号	设备名称	技术参数	数量	单位
1	全频音箱	系统类型：前导式单15寸多功能全频音箱 频率范围（-10 dB）：48Hz-20KHz 单元组成：：LF1×15”+HF1×3” 额定功率（AES）：500W/1000W/1350W(连续/节目/峰值)) 灵敏度(1W/1m)：105dB 最大声压SPL：128dB 标称阻抗:8Ω 覆盖范围(-6dB)：80° H×55° V（号角可转） 表面处理：GFRP工艺技术 面网：钢网+防水透气层材料 吊挂点：9×8M螺丝吊挂点 底部支撑孔：36cm 输入连接器：2×NL4MP 箱体尺寸HWD(mm)：675×434×433 净重：33KG	2	只
2	线阵列功放	性能参数： 保护电路 短路保护/直流输出保护/过温保护/过流保护/输入过载保护/输出过载保护/软启动/ 可恢复过载开路保护 电源要求 AC220V±10%50-60Hz 输出功率：2×1000W/8Ω, 2×1600W/4Ω, 桥接输出功率：1×2800W/8Ω, 频响： 20-20KHz, 阻尼系数：>300，失真度：<0.03%（THD1KHz），信噪比：90dB, 输入阻抗：平衡 20KHz, 非平衡10KHz, 尺寸mm（W×D×H）：482×400×88。净重：18.5kg	1	台
3	返听音箱	系统类型：12寸同轴返听音箱 频响范围（-10 dB）：45Hz-19kHz 单元组成：LF1x12”+HF1x1.75”钛模压缩驱动器 额定功率（AES）：350W/700W/1050W(连续/节目/峰值) 灵敏度(1W/1m)：96dB 最大声压级：121dB（峰值）,115dB（持续） 标称阻抗:8Ω 覆盖范围(-6dB)：H 60° x V40° 箱体材质：15mm桦木夹板 表面处理：水性漆 面网：钢网+透气棉 吊挂点：16×M8螺丝吊挂点 侧面支撑孔：1×36cm 输入连接器：2×NL4MP 箱体尺寸(H×W×D)：326×407×509mm 重量：24KG	4	只

设计单位
DESIGN UNIT



顺风建筑规划设计有限公司
工程设计证书编号：A235044076

说明
本图纸的版权, 属顺风建筑规划设计有限公司所有, 不得用于本工程以外范围.
本图纸需手续齐全方可用于施工.

设计专用章
DESIGN APPROPRIATION CHAPTER

注册执业章
REGISTERED SEAL

建设单位
ORGANIZATION
福建省寿宁职业技术学校

项目名称
ITEM NAME
福建省寿宁职业技术学校报告厅改造项目

子项名
SUB PROJECT

图纸名称
DRAWING TITLE
设备清单表1

项目负责人 PROJECT DIRECTOR	陈 晗	
审定人 APPROVED BY	王 震	
专业负责人 DISCIPLINE RESPONSIBLE BY	王睿韬	
审 核 人 EXAMINED BY	王睿韬	
校 对 人 CHECKED BY	袁 帅	
设计人 DESIGNED BY	袁 帅	
制图人 DESIGNED BY		

设计编号
PROJECT No.

版次 VERSION	A	图号 DRAWING NO.	R04
比例 SCALE	1:100	日期 DATE	2024. 10
专业 PROFESSIONAL	弱电	图别 STATUS	施工图

日期					
签字					
专业	暖通	给排水	电气		
日期					
签字					
专业	方案	建筑	结构		

设备清单表

序号	设备名称	技术参数	数量	单位
4	返听功放	性能参数： 输出功率：8Ω2*600W/4Ω2*900W 电压增益 38dB 信噪比(A计权) >90dB 通道隔离都 57dB 共模抑制比 74dB 频率响应（20Hz-20kHz +/-1dB） 阻尼系数 >200@1KHZ 失真（1kHz）<0.05% 输入阻抗 平衡20kΩ不平衡10kΩ 电源线规格 10A/250V 电源线3*1.5平方毫米 机身尺寸（长×宽×高）：482*88*282mm 净重：12.1KG 电源要求 220V+/-10% 50/60Hz	2	台
5	辅助音箱	系统类型：前导式单12寸多功能全频音箱 频率范围（-10 dB）：52Hz-20KHz 单元组成：：LF1×12"+HF1×2" 额定功率（AES）：400W/8000W/1200W(连续/节目/峰值) 灵敏度(1W/1m)：104dB 最大声压级：130dB 标称阻抗：8Ω 覆盖范围(-6dB)：80° H×55° V（号角可转） 表面处理：抗撞漆以及露天防护漆PCP（Polyurea Cabinet Protection） 面网：钢网+防水透气层材料 吊挂点：9×8M螺丝吊挂点 底部支撑孔：36cm 输入连接器：2×NL4MP 箱体尺寸HWD(mm)：602×385×385 净重：21KG	2	只
6	辅助功放	性能参数： 输出功率：8Ω2*600W/4Ω2*900W 电压增益 38dB 信噪比(A计权) >90dB 通道隔离都 57dB 共模抑制比 74dB 频率响应（20Hz-20kHz +/-1dB） 阻尼系数 >200@1KHZ 失真（1kHz）<0.05% 输入阻抗 平衡20kΩ不平衡10kΩ 电源线规格 10A/250V 电源线3*1.5平方毫米 机身尺寸（长×宽×高）：482*88*282mm 净重：12.1KG 电源要求 220V+/-10% 50/60Hz	1	台

设计单位
DESIGN UNIT



顺风建筑规划设计有限公司
工程设计证书编号：A235044076

说明
本图纸的版权, 属顺风建筑规划设计有限公司所有, 不得用于本工程以外范围.
本图纸需手续齐全方可用于施工.

设计专用章
DESIGN APPROPRIATION CHAPTER

注册执业章
REGISTERED SEAL

建设单位
ORGANIZATION
福建省寿宁职业技术学校

项目名称
ITEM NAME
福建省寿宁职业技术学校报告厅改造项目

子项名
SUB PROJECT

图纸名称
DRAWING TITLE
设备清单表2

项目负责人 PROJECT DIRECTOR	陈 晗	
审定人 APPROVED BY	王 震	
专业负责人 DISCIPLINE RESPONSIBLE BY	王睿韬	
审 核 人 EXAMINED BY	王睿韬	
校 对 人 CHECKED BY	袁 帅	
设计人 DESIGNED BY	袁 帅	
制图人 DESIGNED BY		
设计编号 PROJECT No.		
版次 VERSION	A	图号 DRAWING NO. R05
比例 SCALE	1:100	日期 DATE 2024. 10
专业 PROFESSIONAL	弱电	图别 STATUS 施工图

日期			
签字			
专业	暖通	给排水	电气
日期			
签字			
专业	方案	建筑	结构

设备清单表

序号	设备名称	技术参数	数量	单位
7	数字音频处理器	主要技术参数： 1. 输入阻抗：平衡20KΩ，非平衡10KΩ 2. 输出阻抗：平衡100Ω，非平衡50Ω 3. 输入共模拟制比：≥78dB(1KHz) 4. 输出动态范围：112dBu 5. 频率相应：20Hz-20KHz(±0.5dB) 6. 信噪比：>90dB@1KHz 0dBu 7. 失真度：<0.002% OUTPUT=0dBu/1KHz 8. 信道分离度：>100dB(1KHz) 9. 功耗：≤45W 10. 电源：AC110V/220V 50/60Hz 11. 产品尺寸(宽×深×高)：482mm×260mm×44mm 12. 净重：2.2KG	1	台
8	智能电源管理器	工作电压：单相AC220V(±20%) 工作频率：50Hz或60Hz CPU：采用ARM核32位处理器 系统参数显示方式：2×24 LCD蓝色背光液晶显示 电源输入：连接单相3芯接线座，可外接3芯单相电缆 时序通道：8通道独立控制的时序通道，8通道独立常开控制，8通道独立硬件开关式应急停止设置 RFI/EMI电源滤波器 电源输出插座 8路国标10A安全划盖插座，面板两个直通为国标10A安全划盖插座 电源输出 电源输出单相总极限负载的电流为50A a、在音频负载情况下，每路极限总电流都为20A b、在纯电阻负载情况下，每路极限总电流都为10A， 远程控制接口 RS485、RS232、TCP/IP、USB3.0/USB2.0、线控 红外学习功能 内置红外IR学习功能 软件 可通过软件对设备进行编程控制的PC软件 定时功能 内置万年历，可以对设备进行日、周设备定时，每天可设置定时开关机6次 时序时间 可自行设置更改，开机延时为1至999秒，关机延时为1至999秒 密码功能 可设置无密码分功能选择锁定及6位数字、字母、符号密码分功能选择锁定 设备级联ID设置 可设置250个ID进行级联控制 中控代码 设备软件内置中控代码生成器 程序存储 5组数据存储 抗静电测试 可能通过抗静电4000V测试 耐压测试 可能通过耐压5000V测试 接地电阻 R≤100Ω 装机高度 1U 产品尺寸(宽×深×高) 宽：482mm、深：295mm、高：48mm 净重 4.5kg 运输尺寸(宽×深×高) 宽：555mm、深：389mm、高：98mm 毛重 5.1kg	1	台

设计单位
DESIGN UNIT



顺风建筑规划设计有限公司
工程设计证书编号：A235044076

说明
本图纸的版权, 属顺风建筑规划设计有限公司所有, 不得用于本工程以外范围。
本图纸需手续齐全方可用于施工.

设计专用章
DESIGN APPROPRIATION CHAPTER

注册执业章
REGISTERED SEAL

建设单位
ORGANIZATION
福建省寿宁职业技术学校

项目名称
ITEM NAME
福建省寿宁职业技术学校报告厅改造项目

子项名
SUB PROJECT

图纸名称
DRAWING TITLE
设备清单表3

项目负责人 PROJECT DIRECTOR	陈 晗	
审定人 APPROVED BY	王 震	
专业负责人 DISCIPLINE RESPONSIBLE BY	王睿韬	
审 核 人 EXAMINED BY	王睿韬	
校 对 人 CHECKED BY	袁 帅	
设计人 DESIGNED BY	袁 帅	
制图人 DRAWN BY		

设计编号
PROJECT No.

版次 VERSION	A	图号 DRAWING NO.	R06
比例 SCALE	1:100	日期 DATE	2024.10
专业 PROFESSIONAL	弱电	图别 STATUS	施工图

日期					
签字					
专业	暖通	给排水	电气		
日期					
签字					
专业	方案	建筑	结构		

设备清单表

序号	设备名称	技术参数	数量	单位
9	DF系列数字反馈抑制器	主要技术参数： 11. 输入阻抗：平衡20K Ω 12. 输出阻抗：平衡100 Ω 13. 输入共模拟制比： ≥ 70 dB (1KHz) 14. 输出范围： ≤ 25 dBu 15. 频率相应：20Hz-20KHz (-0.5dB) 16. 信噪比： >110 dB@1KHz 0dBu 17. 失真度： $<0.01\%$ OUTPUT=0dBu/1KHz 18. 信道分离度： >110 dB (1KHz) 19. 功耗： ≤ 15 W 20. 电源：AC110V/220V 50/60Hz 21. 产品尺寸（宽 \times 深 \times 高）：482mm \times 190mm \times 44mm 22、净重：3.6KG	1	台
10	一拖四无线ff短杆话筒	接收机参数 振荡方式：锁相环频率合成 频率范围：UHF 500MHz \sim 900MHz 频率稳定性： $\pm 0.001\%$ 调制方式：FM 信噪比： >60 dB 失真度： $<0.5\%$ @1KHz 灵敏度：1.2/ μ V @S/N=12dB 电源供应：DC:12V \sim 17V 音频输出：独立0 \sim 400mV 混合0 \sim 300mV 发射器参数： 电源供应)：DC 3V (1.5V AA*2) 话筒耗电里：100mA 载波频率：UHF 500MHz \sim 900MHz 频率稳定度： $\pm 0.001\%$ 最大频率偏： ± 30 KHz 信噪比： >60 dB 邻频干扰比： >80 dB 动态范围： ≥ 100 dB 类型：电容式 极性模式：单一指向性 频率响应：40Hz \sim 20KHz 话筒灵敏度： -43 ± 3 dB@1KHz	1	套

设计单位
DESIGN UNIT



顺风建筑规划设计有限公司
工程设计证书编号：A235044076

说明
本图纸的版权, 属顺风建筑规划设计有限公司所有, 不得用于本工程以外范围.
本图纸需手续齐全方可用于施工.

设计专用章
DESIGN APPROPRIATION CHAPTER

注册执业章
REGISTERED SEAL

建设单位
ORGANIZATION
福建省寿宁职业技术学校

项目名称
ITEM NAME
福建省寿宁职业技术学校报告厅改造项目

子项名
SUB PROJECT

图纸名称
DRAWING TITLE
设备清单表4

项目负责人 PROJECT DIRECTOR	陈 晗	
审定人 APPROVED BY	王 震	
专业负责人 DISCIPLINE RESPONSIBLE BY	王睿韬	
审 核 人 EXAMINED BY	王睿韬	
校 对 人 CHECKED BY	袁 帅	
设计人 DESIGNED BY	袁 帅	
制图人 DRAWN BY		
设计编号 PROJECT No.		
版次 VERSION	A	图号 DRAWING NO. R07
比例 SCALE	1:100	日期 DATE 2024. 10
专业 PROFESSIONAL	弱电	图别 STATUS 施工图

日期			
签字			
专业	暖通	给排水	电气
日期			
签字			
专业	方案	建筑	结构

设备清单表

序号	设备名称	技术参数	数量	单位
11	无线手持话筒	系统指标: 1、频率范围: UHF 520-930MHz 2、调制方式: 宽频FM 3、可调范围: 50MHz 4、通道数目: 2x100 5、通道间隔: 250KHz 6、频率稳定度: ±0.005%以内 7、动态范围: 100dB 8、最大频偏: ±45KHz 9、音频响应: 80Hz-18KHz (±3dB) 10、综合信噪比: >105dB 11、综合失真: ≤0.5% 12、工作温度: -10℃ ~ 50℃ 接收机指标: 13、接收机方式: 二次变频超外差 14、中频频率: 第一中频: 110MHz, 第二中频10.7MHz 15、无线界面: BNC/50 16、灵敏度: 12dBμV (80dB/N) 17、灵敏度范围: 12-32dBμV 18、杂散抑制: ≥75dB 19、最大输出电平: +10dBV 20、音频和数据采用32bit加密传输和独立ID码, 有效防止串音和干扰, 保证安静的会议环境和会议内容的保密性。(提供CNAS认可机构的检验报告复印件加盖公章) 21、内置嵌入式锂电池V1.0, 有效避免无线话筒的安全隐患及故障	1	套
12	调音台	1、输入通道: 16路MIC/LINE复合音频插座, 1路PATE立体式输入, 1路USB音频输入, 1路5.0 Bluetooth输入; 2、每路MIC\LINE输入通道具备独立GAIN增益旋钮; 3、16路INSERT断点信号连接端口, 方便给每个MIC/LINE输入信号进行更多的外设连接使用; 4、16路48V幻像电源, 每路48V供电独立控制, 避免不需要幻像供电的设备不会因输入48V幻像供电导致损坏; 5、MIC\LINE输入通道具备HIGH可调、LOW可调、具备150-3500Hz参量均衡 6、MIC\LINE输入通道具备4路AUX输出, AUX1-2具备PRE推子前后按钮; AUX4具备EFF调节功能; 7、MIC\LINE输入通道具备ON静音按钮; 8、MIC\LINE输入通道具备独立PFL功能; 9、MIC\LINE输入通道具备独立PEAK指示灯; 10、MIC\LINE输入通道具备独立ST、G1-2、G3-4三个通道路由按钮; 11、MP3、Bluetooth输入通道具备音量可调及High\Low音色调节旋钮, 具备USB TO MAIN\SUB TO G1-2\USB TO G3-4三个通道路由按钮; 12、具备4路编组功能, G1-2\G3-4可发送给MAIN通道; 编组具备AFL监听功能; 13、具备独立EFF返回通道, 并可将效果独立发送至MAIN、G1-2、G3-4三个任意通道; 14、具备MONO独立输出通道, 具备AFL功能, 并可选LFF 80-120Hz低通滤波器, 在没有外接处理器的情况下, 可为超低频音箱进行分频; 15、具备MAIN两路独立推子, 分别控制LR两个通道的输出信号, 并具备AFL功能; 16、24-bitDSP数字效果器具备99个预制效果模式, 并可保存100种调制模式, 共计199种混响; 效果器具备PARAMETER可调功能, 具备AB两个EDIT调节旋钮, 具备BANK、STORE功能; 17、具备MAIN LR 2组不同连接模式的平衡输出接口, 1路MONO平衡信号输出接口, 4路GROUP 平衡输出接口, 1组MONITER LR独立平衡输出接口, 4路AUX平衡输出接口; 1组立体式ACE录音信号输出接口; 18、具备1路PHONES耳机输出接口, 与MONITER输出信号共用音量调节旋钮; 19、具备一路FOOT SW外置节拍器连接端口; 20、每路输入信号在PFL状态下可提供2组11段LED电平显示灯及一段PEAK过载指示灯, MIAN、G1-2\G3-4输出在AFL状态下可提供2组11段LED电平显示灯及一段PEAK过载指示灯; 21、通过MOOE按钮, 可进行USB\5.0Bluetooth播放; 22、内置录音功能, 通过MOOE按钮, 插入U盘, 可将现场音频以数字格式录制在U盘中; 23、辅助最大非平衡输出: 18dB±1.5dB 24、APE最大非平衡输出: 18dB±1.5dB 25、效果最大非平衡输出: 18dB±1.5dB 26、耳机输出(20Hz~20KHz): 12dB/0.25W@32Ω 18dB/10KΩ	1	台



顺风建筑规划设计有限公司

工程设计证书编号: A235044076

说明
本图纸的版权, 属顺风建筑规划设计有限公司所有, 不得用于本工程以外范围。
本图纸需手续齐全方可用于施工。

设计专用章
DESIGN APPROPRIATION CHAPTER

注册执业章
REGISTERED SEAL

建设单位
ORGANIZATION
福建省寿宁职业技术学校

项目名称
ITEM NAME
福建省寿宁职业技术学校报告厅改造项目

子项名
SUB PROJECT

图纸名称
DRAWING TITLE
设备清单表5

项目负责人 PROJECT DIRECTOR	陈 晗	陈 晗
审定人 APPROVED BY	王 震	王 震
专业负责人 DISCIPLINE RESPONSIBLE BY	王睿韬	王睿韬
审 核 人 EXAMINED BY	王睿韬	王睿韬
校 对 人 CHECKED BY	袁 帅	袁 帅
设计人 DESIGNED BY	袁 帅	袁 帅
制图人 DRAWN BY		
设计编号 PROJECT No.		
版次 VERSION	A	图号 DRAWING NO. R08
比例 SCALE	1:100	日期 DATE 2024. 10
专业 PROFESSIONAL	弱电	图别 STATUS 施工图

日期	日期	日期	日期
签字	签字	签字	签字
专业	专业	专业	专业
方案	方案	方案	方案
建筑	建筑	建筑	建筑
结构	结构	结构	结构

设备清单表

序号	设备名称	技术参数	数量	单位
13	音箱安装支架		4	只
14	辅料	音箱线、信号线、音频接插件等	1	批
15	机柜	多媒体网络机柜24U 600*600*1400	1	台



顺风建筑规划设计有限公司
工程设计证书编号：A235044076

说明
本图纸的版权, 属顺风建筑规划设计有限公司所有, 不得用于本工程以外范围.
本图纸需手续齐全方可用于施工.

设计专用章
DESIGN APPROPRIATION CHAPTER

注册执业章
REGISTERED SEAL

建设单位
ORGANIZATION
福建省寿宁职业技术学校

项目名称
ITEM NAME
福建省寿宁职业技术学校报告厅改造项目

子项名
SUB PROJECT

图纸名称
DRAWING TITLE
设备清单表6

项目负责人 PROJECT DIRECTOR	陈 晗	陈 晗
审定人 APPROVED BY	王 震	王 震
专业负责人 DISCIPLINE RESPONSIBLE BY	王睿韬	王睿韬
审 核 人 EXAMINED BY	王睿韬	王睿韬
校 对 人 CHECKED BY	袁 帅	袁 帅
设计人 DESIGNED BY	袁 帅	袁 帅
制图人 DESIGNED BY		

设计编号 PROJECT No.			
版次 VERSION	A	图号 DRAWING NO.	R09
比例 SCALE	1:100	日期 DATE	2024, 10
专业 PROFESSIONAL	弱电	图别 STATUS	施工图