

图例

- 有线电视插座 距地 2.5米 安装
- 信息插座 距地 1.3米 安装
- 电话插座 距地 0.3米 安装
- 机房及实验室预留集线器, 用2个数据点代替, 根据现场情况, 在原图集线器所在墙面中间及靠墙边位置安装2只插座, 离电源插座旁30CM, 离地高度同电源插座;
- 信息、电话线路 2~3根 PC25 根

注 有线电视, 电话, 网络线走廊段在吊顶内线槽明敷, 进入房内穿管暗敷

光端机线槽 线槽均沿墙底安装

弱电插座安装高度与电源插座齐平, 但离电源插座间距200。

13~27 轴一层平面
本层建筑面积: 3762m

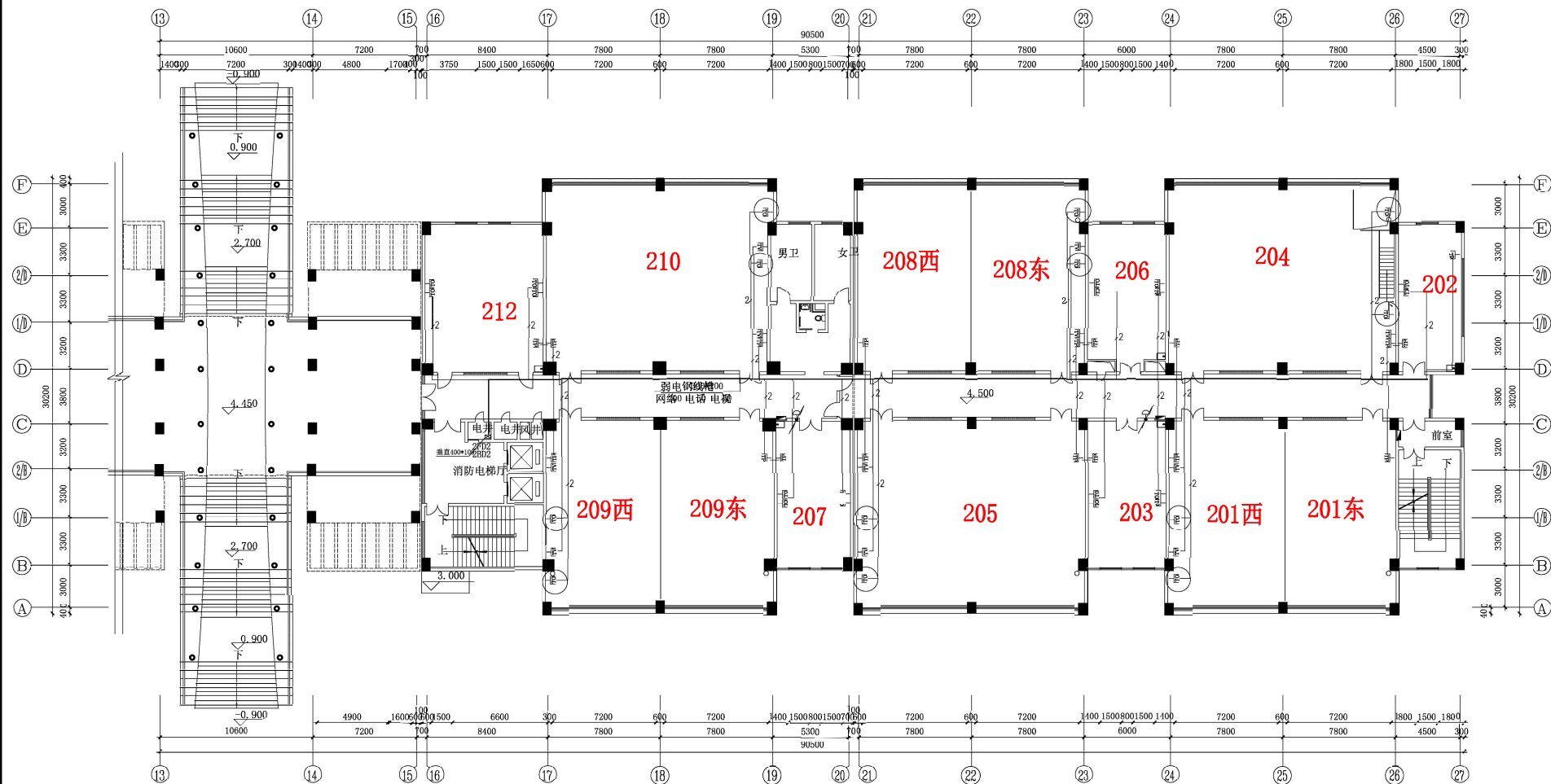
会 签	
建 筑	电 气
结 构	采 暖 通 风
给 排 水	电 气

加 盖 图 章 处	
CHMP AREA	
预售许可证图章 (总图)	
面积查丈专用章 (总图)	
注册章 (建筑 结构)	
规划局审查专用章	
施工图设计审查专用章	
人防工程设计自审小组专用章	
防火设计自审小组专用章	
工程设计出图专用章	

审 定	
审 核	审 核
项目负责	专业负责
校 对	校 对
设 计	设 计
建筑方案设计	建筑方案设计
制 图	制 图

建设单位	
华东理工大学	
工程名称	
华东理工大学奉贤校区信息学院、外国语学院 (信息学院-弱电增补管道)	
图 名	
13~27 轴一层弱电平面图	
合同号	4120509
版 次	1
日 期	2006.9
图 别	弱电
图 号	21

深圳市建筑设计研究总院	
SHENZHEN GENERAL INSTITUTE OF ARCHITECTURAL DESIGN AND RESEARCH	
国家甲级工程设计证书编号: 01	



图例

- 有线电视插座 距地 1.5米
- 信息插座 距地 0.3米
- 电话插座 距地 0.3米
- 机房及实验室预留集线器, 用2个数据点代替, 根据现场情况, 在原图集线器所在墙面中间及靠墙边位置安装2只插座, 离电源插座旁30CM, 离地高度同电源插座;
- 信息、电话线路 2根 PC25 根

注 有线电视, 电话, 网络线走廊段在吊顶内线槽明敷, 进入房内穿管暗敷

走廊线槽 线管均沿梁底敷设

弱电插座安装高度与电源插座齐平, 但离电源插座间距200。

⑬-⑳轴 二层平面图 1:150
本层建筑面积: 4014m²

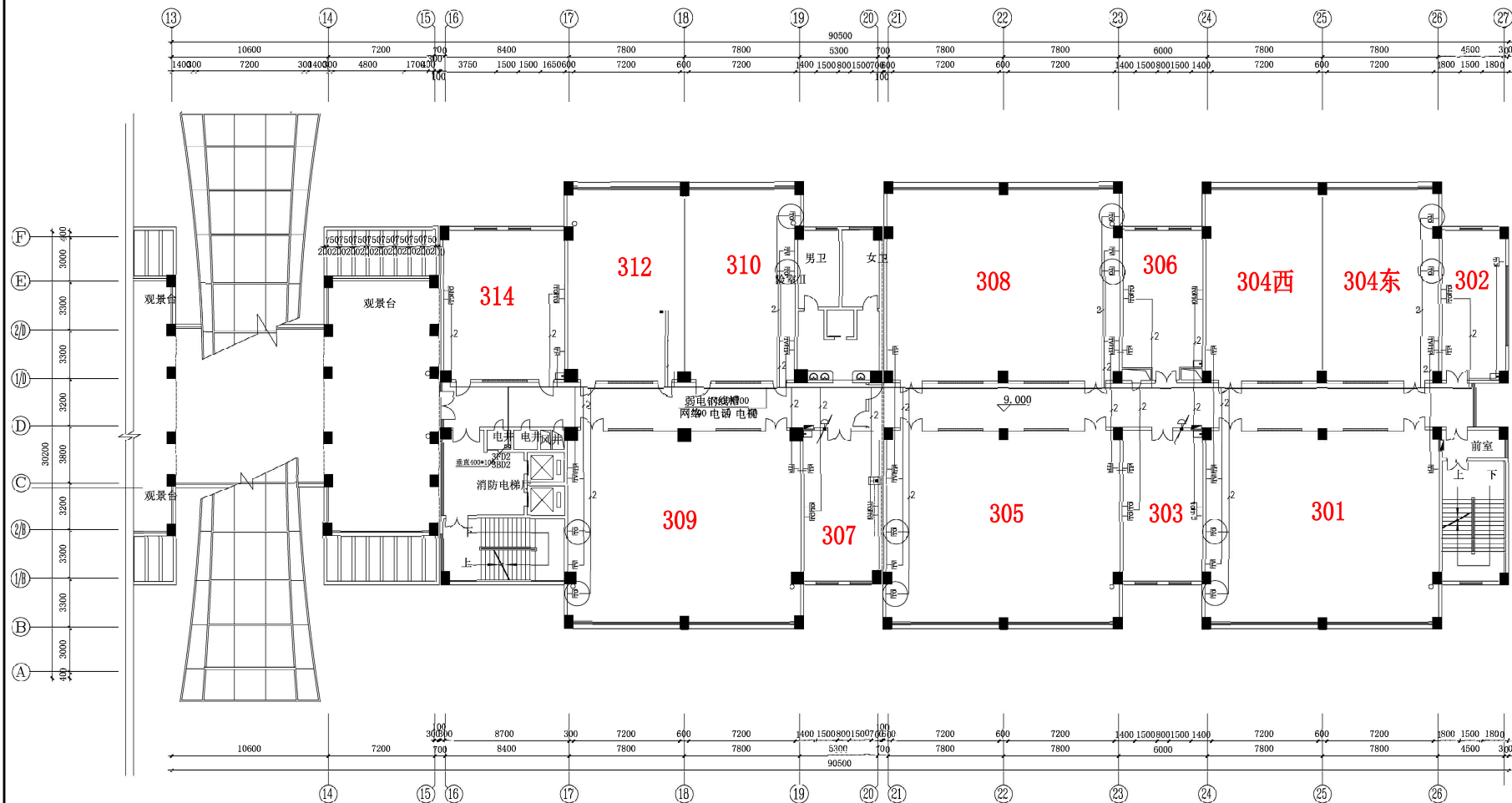
会 签	
建 筑	电 气
结 构	采 暖 通 风
给 排 水	给 排 水

加 盖 图 章 处	
预 告 许 可 证 图 章 (总 图)	
面 积 查 丈 专 用 章 (总 图)	
注 册 章 (建 筑 结 构)	
规 划 局 市 查 专 用 章	
施 工 图 设 计 审 查 专 用 章	
人 防 工 程 设 计 自 审 小 组 专 用 章	
防 火 设 计 自 审 小 组 专 用 章	
工 程 设 计 出 图 专 用 章	

审 定	
审 核	项 目 负 责
校 对	专 业 负 责
设 计	校 对
建 筑 方 案 设 计	制 图

建 设 单 位	
华 东 理 工 大 学	
工 程 名 称	
华 东 理 工 大 学 奉 贤 校 区 信 息 学 院 (信 息 学 院 一 弱 电 增 补 管 道)	
图 名	
⑬-⑳轴 二层弱电平面图	
合 同 号	4120509
版 次	1
日 期	2006.9
图 别	图 号
图 别	图 号

深 圳 市 建 筑 设 计 研 究 总 院	
SHENZHEN GENERAL INSTITUTE OF ARCHITECTURAL DESIGN AND RESEARCH	
国家甲级工程设计证书	



图例

- 有线电视插座 距地安装
- 信息插座 距地 米门禁 离地1.3米安装
- 电话插座 距地 米球摄像机, 吊顶处吸顶安装;
- 机房及实验室预留集线器, 用2个数据点代替, 根据现场情况, 在原图集线器所在墙面中间及靠墙边位置安装2只插座, 离电源插座旁30CM, 离地高度同电源插座;
- 信息. 电话线路 2~3根 PC25 根

注 有线电视, 电话, 网络线走廊段在吊顶内线槽明敷, 进入房内穿管暗敷

走廊线槽, 线管均刷黑底漆

弱电插座安装高度与电源插座齐平, 但离电源插座间距200。

1:150
⑬~⑳轴三层平面图
本层建筑面积: 23956m

会 签	
建 筑	电 气
结 构	采 暖 通 风
给 排 水	

加盖图章处

预售许可证图章 (总图)

面积查丈专用章 (总图)

注册章 (建筑 结构)

规划局审查专用章

施工图设计审查专用章

人防工程设计自审小组专用章

防火设计自审小组专用章

工程设计出图专用章

审 定	APPROVED BY
审 核	REVIEWED BY
项 目 负 责	CAPTAIN
专 业 负 责	DESIGNER
校 对	CHECKED BY
设 计	DESIGNED BY
建 筑 方 案 设 计	ARCHITECTURAL DESIGN
制 图	DRAWN BY

建设单位
CLIENT
华东理工大学

工程名称
PROJECT
华东理工大学奉贤校区信息学院、外国语学院
(信息学院-弱电增补管道)

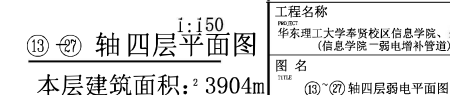
图 名
TITLE
⑬~⑳轴三层弱电平面图

合同号 4120509
版 次 1 日期 2006.9
图 别 弱电施 图号 25

深圳市建筑设计研究总院

SHENZHEN GENERAL INSTITUTE
OF ARCHITECTURAL DESIGN
AND RESEARCH

国家甲级工程设计证书编号: 01
NATIONAL ARCHITECTURAL DESIGN INSTITUTE NO. 01

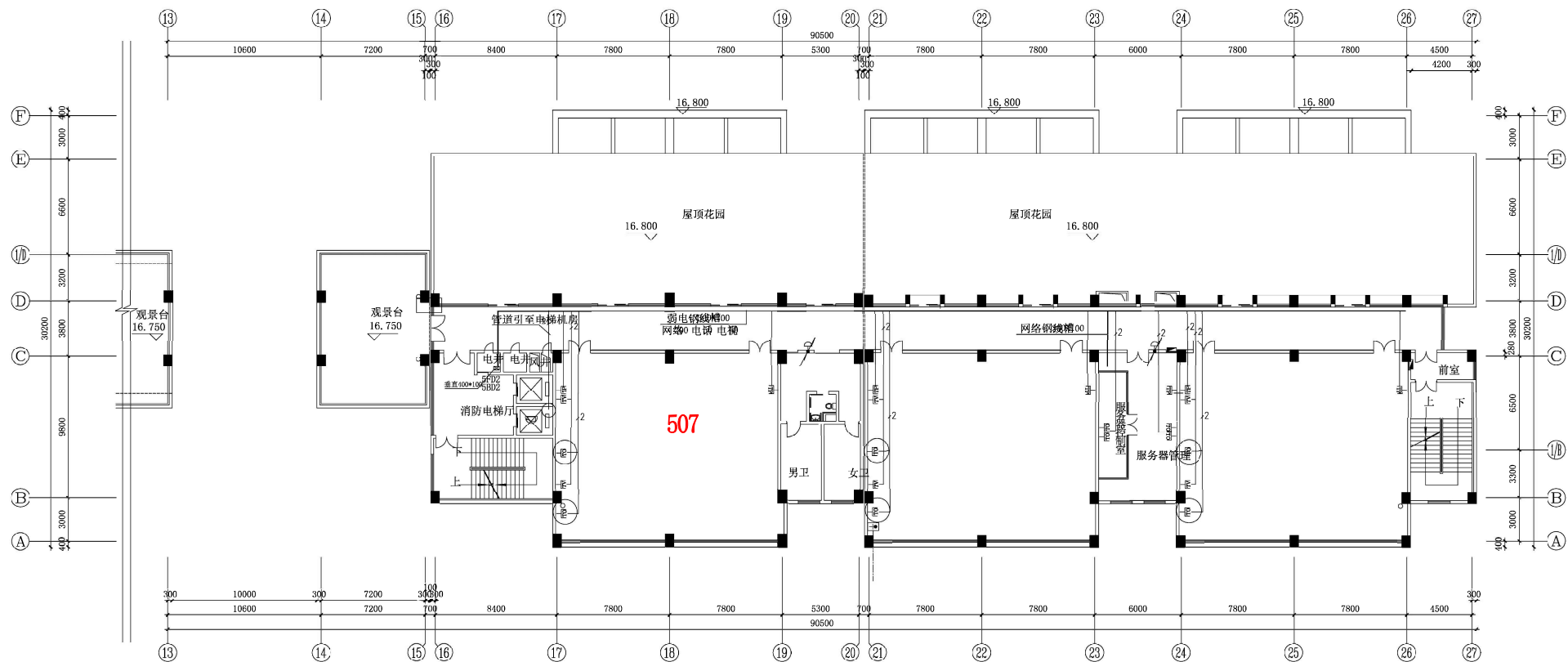


有线电视插座 距地查卡机 地埋安装 摄像相机, 离地 2.5 米
信息插座 距地 0.3 米 禁 离地 1.3 米 安装
电话插座 距地 0.3 米 球摄像机, 吊顶处吸顶安装;
机房及实验室预留集线器, 用 2 个数据点代替, 根据现场情况, 在原图集线器所在墙面中
间及靠墙边位置安装 2 只插座, 离电源插座旁 30CM, 离地高度同电源插座;
信息、电话线路 2 根 PC25 根

走廊段线槽、线管均贴梁底安装

弱电插座安装高度与电源插座齐平，但离电源插座间距200。

NOTICE: ALL INFORMATION CONTAINED HEREIN IS UNCLASSIFIED



1:150
⑬-⑳ 轴五层平面图
本层建筑面积: 221

图例

- 有线电视插座距地查、刷卡机埋地安装、球摄像机，离地2.5米
信息插座距地□米、禁离地1.3米安装
电话插座0.8米、球摄像机，吊顶处吸项安装；
机房及实验室预留集线器，用2个数据点代替，根据现场情况，在原图集线器所在墙面中
间及靠墙边位置安装2只插座，离电源插座旁30CM，离地高度同电源插座；
信息、电话线路□根 PC25 根

注 有线电视, 电话, 网络线走廊段在吊顶内线槽明敷, 进入房内穿管暗敷

走廊段线槽、线管均贴梁底安装

弱电插座安装高度与电源插座齐平，但离电源插座间距200。