

# 6 层6 站电梯井道项目

## 施 工 方 案 图

2025.11.6

# 装订线

工程名称						设计号		图号		0			
单项名称				设计阶段		施工图		图别		建施		完成日期	
序号						图号		新旧		规格		备注	
		目录/ 设计说明						新		A3			
1		基础图				01		新		A3			
2		钢构平面图				02		新		A3			
3		平剖图、顶面图				03		新		A3			
4		立面钢构图				04		新		A3			
5		立面外饰图				05		新		A3			
6		节点图				06		新		A3			
7		一、二层顶面开洞及加固平面图				07		新		A3			

## 一、工程概况

1、工程名称:电梯井道钢架

2、工程地点:

### 3、设计原则:安全、实用、美观

4、荷载:满足电梯要求荷载,电梯荷载拽引技术规格及建筑荷载规范GB5009-2001规定

5、抗震:承载力抗震调震系数按建筑抗震设计规范GB50011-2001

## 二、地基基础:

1、工程在总图中的位置现场确定,标高同原建筑

2、基础灰土层必须夯实,保证压实系数不小于0.95

### 三、材料：

1、砼强度等级:垫层C15,基础C30

2、钢筋:采用Ⅱ级钢

3、钢材:Q235 BF

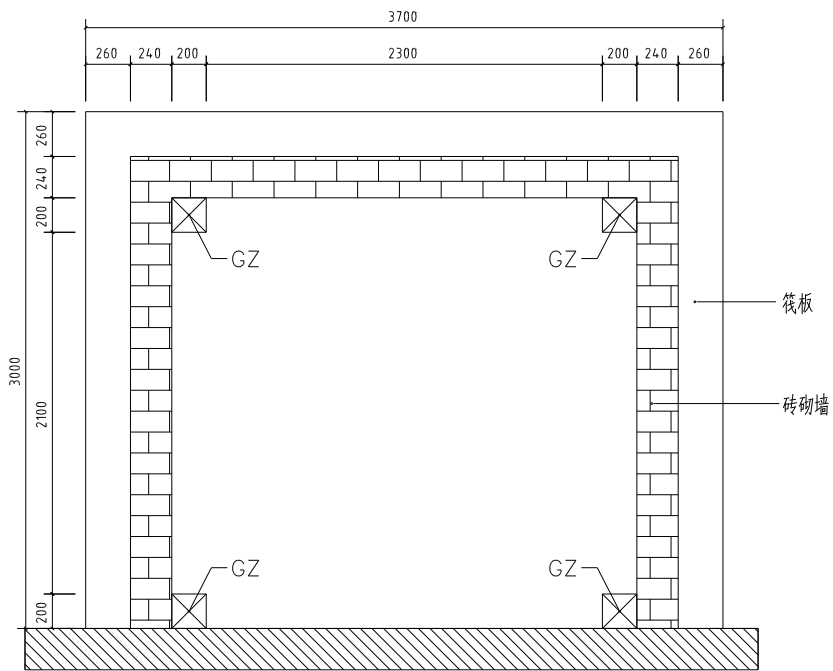
#### 四、结构工程:

1、柱的连接采用对焊,焊接质量达到二级检验标准.

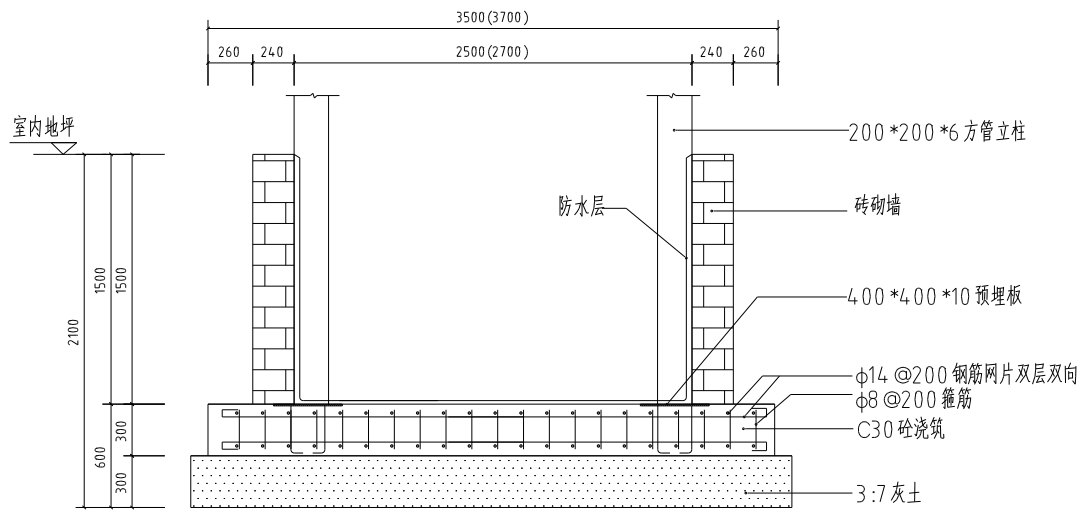
2、所有焊缝的焊接质量必须达到工程规范的要求。

3、除锈要求:除锈等级达到Sa21/2级.

4、油漆品种、刷漆遍数:钢构件除锈后应立即涂防锈底漆两道。



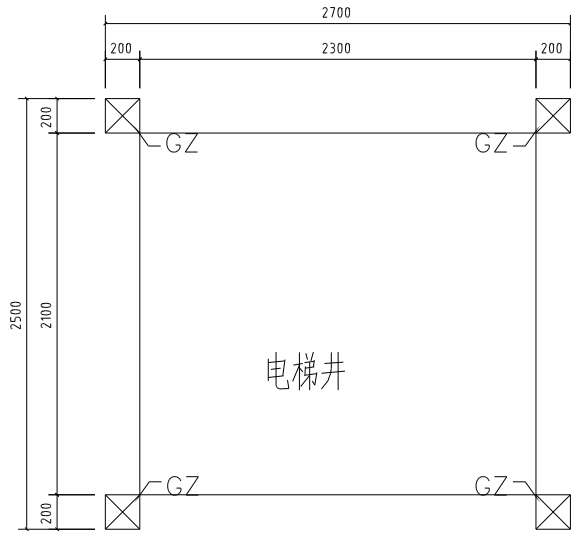
井道基础平面图



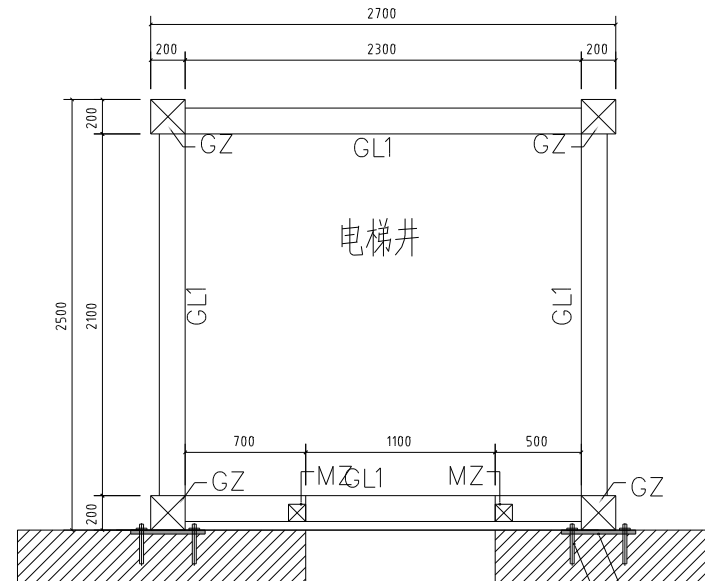
井道基础剖面图

序号	构件名称	规格型号	钢 号
1	GZ	200*200*6	Q235
2	GL1	150*150*5	Q235
3	MZ	80*80*3	Q235

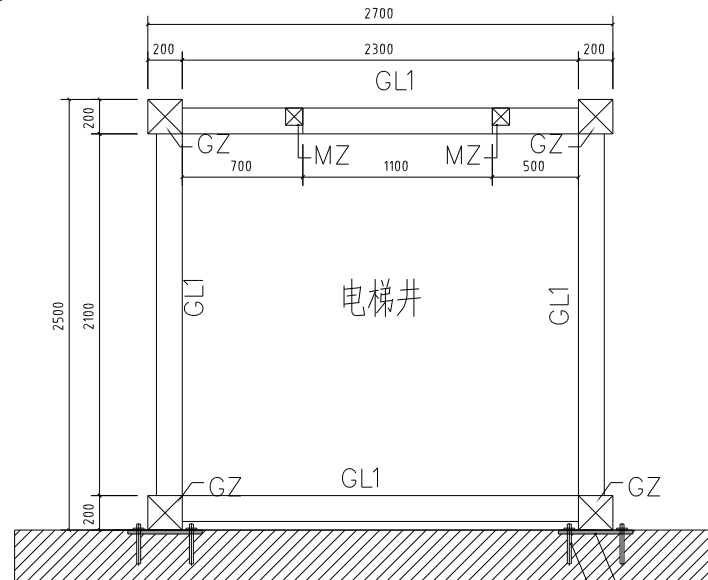
			工程名称				
			项 目		钢结构电梯井道		
项目负责人	总工	专业负责人	图 纸 名 称	基 础 图	图别	图号	图施
审 核	校 对	设 计			比例	日期	01



钢柱布置图



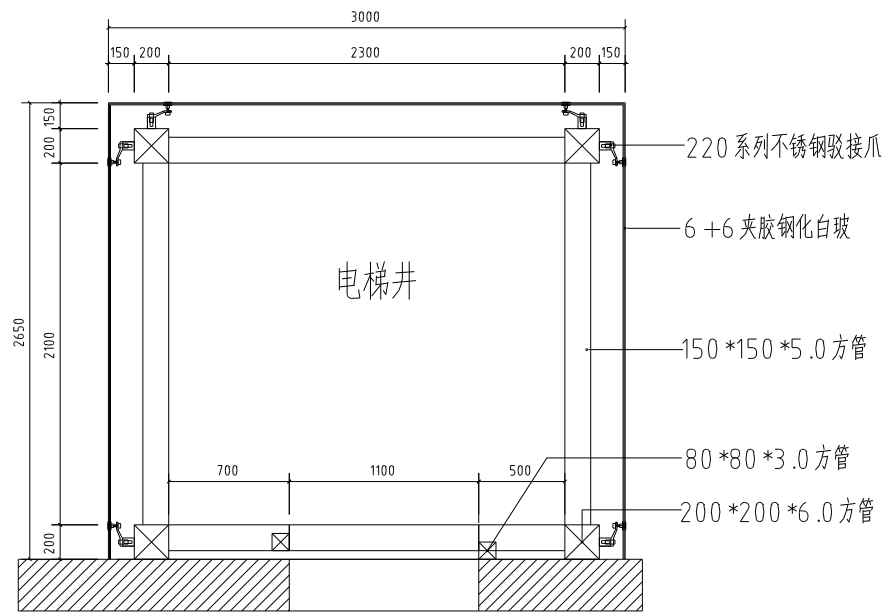
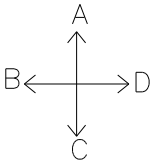
二层至六层钢构平面图



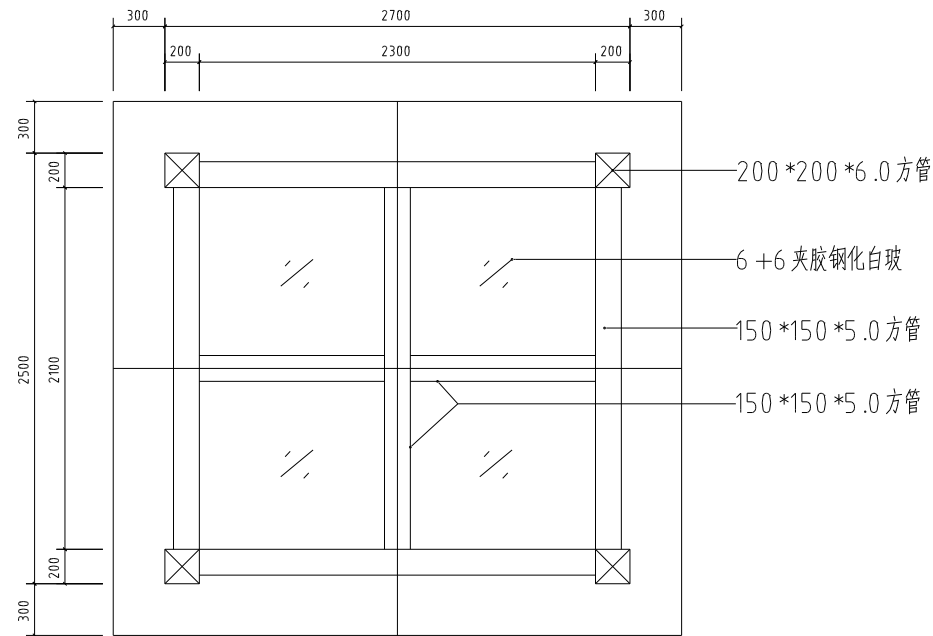
一层钢构平面图

序号	构件名称	规格型号	钢 号
1	GZ	200 *200 *6	Q235
2	GL1	150 *150 *5	Q235
3	MZ	100 *100 *3	Q235

			工程名称					
			项    目					
				钢结构电梯井				
项目负责人		专业负责人		图	钢结构平面图 钢结构剖面图		图例	楼施
总工程师		主任工程师		纸			图号	02
审    核		校    对		名			比例	
		设    计		称			日期	

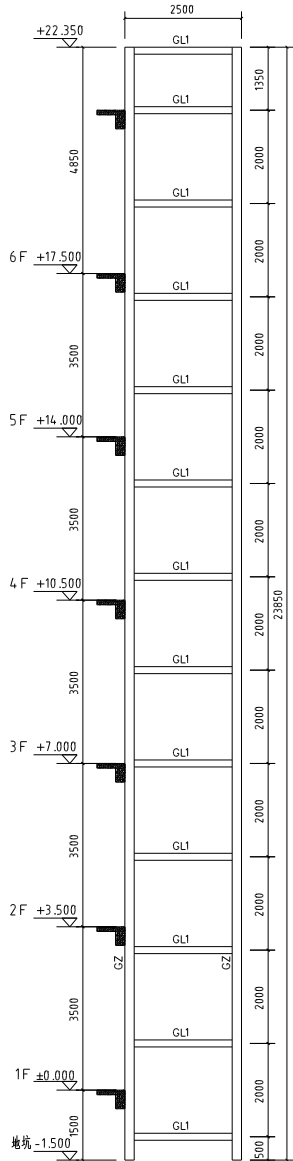


剖面图

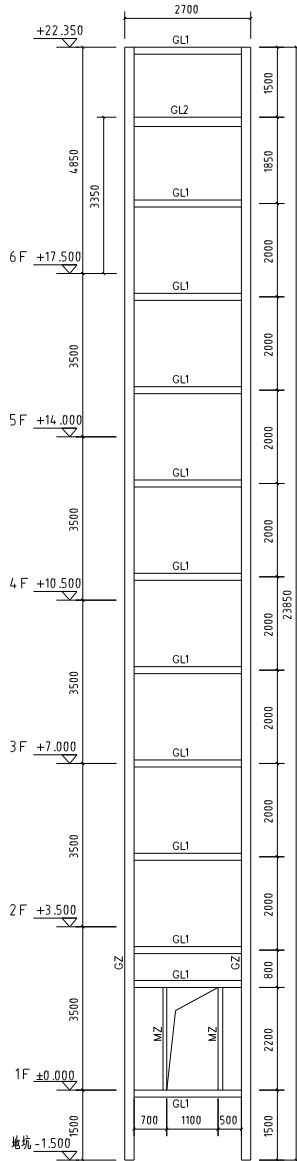


顶面图

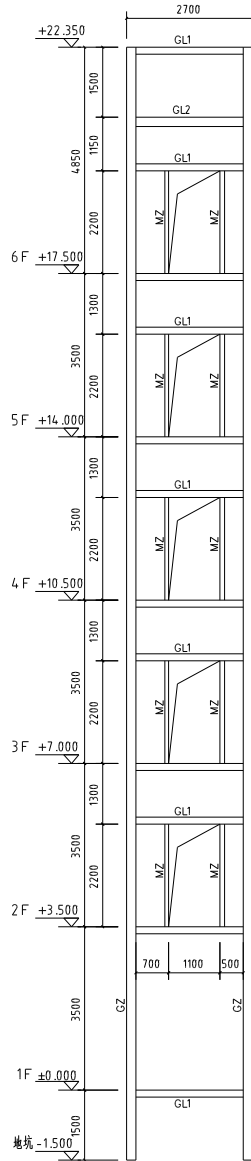
			工程名称					
			项 目		钢结构电梯井道			
项目负责人		专业负责人		图	制 修 名 称	制 修 名 称	图别	建施
总工程师		主任工程师		纸			册号	03
审 核		校 对					比例	
		设 计					日期	



井道B、D立面钢架图



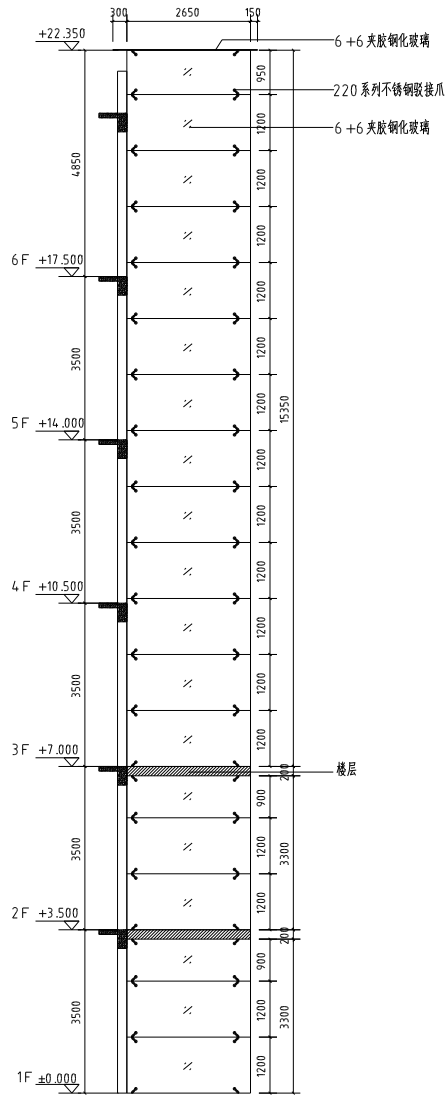
井道A立面钢架图



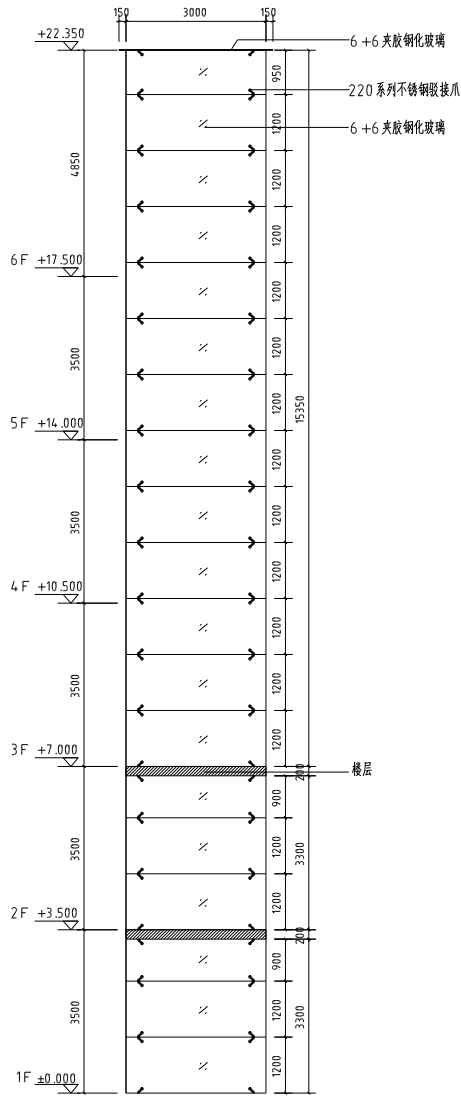
井道C立面钢架图

序号	构件名称	规格型号	钢 号
1	GZ	200*200*6	Q235
2	GL1	150*150*5	Q235
3	MZ	80*80*3	Q235
4	GL2	200*200*6	Q235

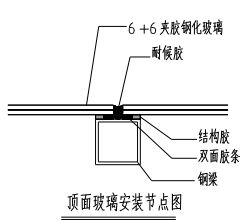
工程名称				井道名称		
项 目				井道名称		
项目负责人		专业负责人		井道名称	井道名称	井道名称
技术负责人		专业负责人		井道名称	井道名称	井道名称
审 核		校 对		井道名称	井道名称	井道名称
		签 字		井道名称	井道名称	井道名称



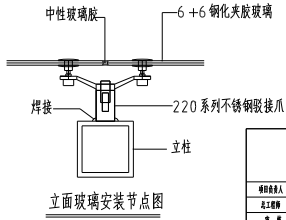
井道B、D立面玻璃分格图



井道A立面玻璃分格图



顶面玻璃安装节点图



立面玻璃安装节点图

			工程名称				
			项 目	钢化夹胶玻璃幕墙			
编制人		审核人		册	井道立面钢化玻璃	册数	总册
设计人		主审人		图		册数	总册
中 间		校 对		名		册数	总册
		签 字		数		册数	总册