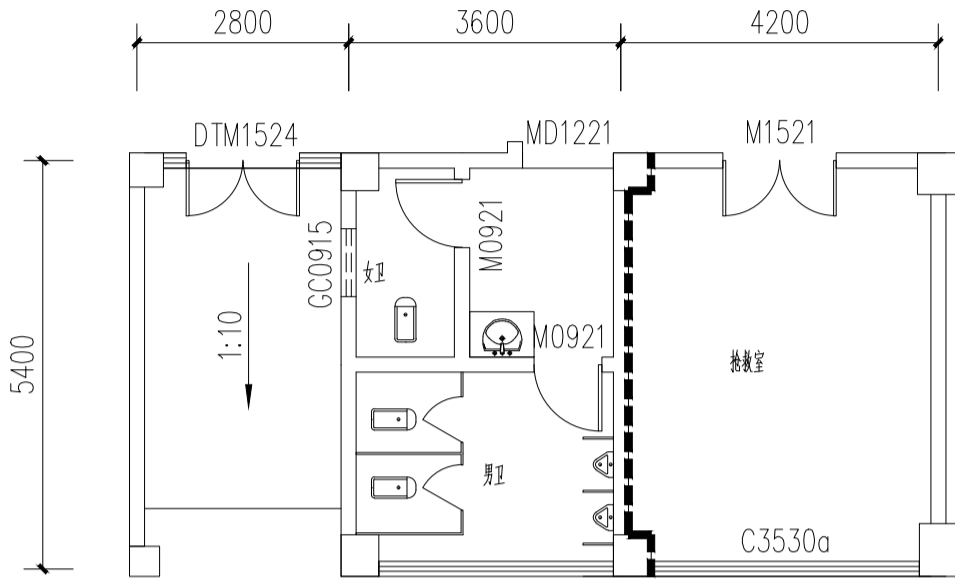


门诊部1-5楼大卫生间相邻病房墙面修补平面图

墙面装饰修补面积1层46.2平方米，2-5层单层拆除面积 171.60平方米，共计 217.80平方米
拆除做法：剔除墙面原有面层及所有水泥砂浆层至墙体基层

图例：

需改造墙面



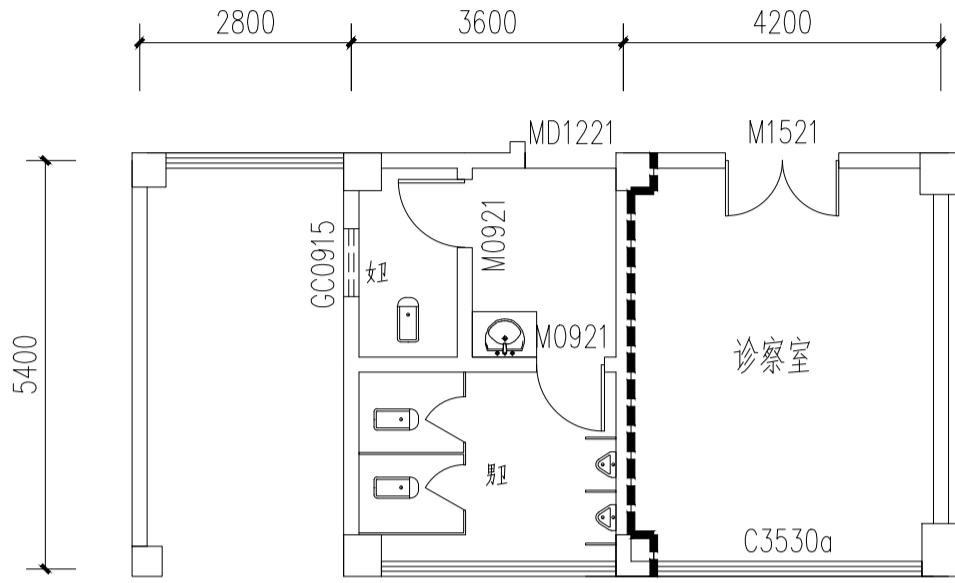
一层

门诊部1-6楼小卫生间相邻病房墙面修补平面图

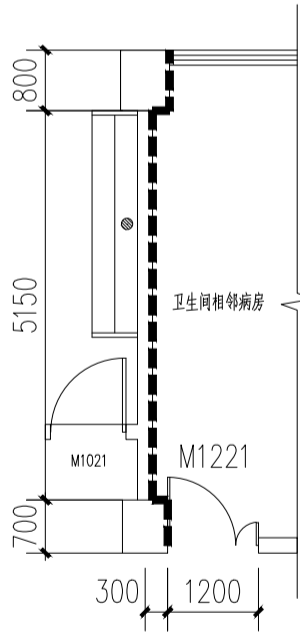
墙面装饰修补面积1层26.40 平方米，2-6层单层拆除面积120.9 平方米，共计147.30 平方米
拆除做法：剔除墙面原有面层及所有水泥砂浆层至墙体基层

图例：

需改造墙面



C3130

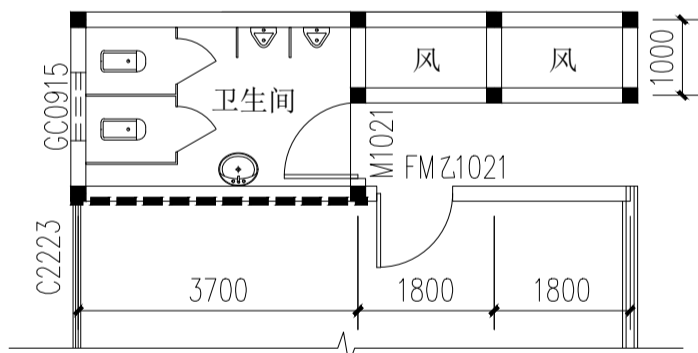


第一住院楼一至九楼大卫生间相邻病房局部平面图

墙面装饰拆除面积1层28.455平方米，2-9层单层拆除面积26.43平方米，共计239.835平方米
拆除做法：剔除墙面原有面层及所有水泥砂浆层至墙体基层

图例：

需改造墙面

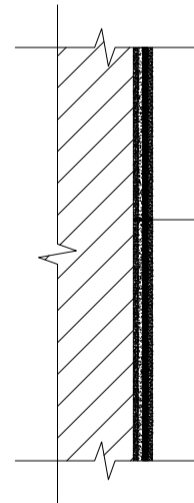


住院部1-9楼小卫生间相邻病房墙面修补平面图

墙面装饰修补面积1层16.485平方米，2-9层单层拆除面积122.46 平方米，共计138.945平方米
拆除做法：剔除墙面原有面层及所有水泥砂浆层至墙体基层

图例：

需改造墙面



墙面乳胶漆做法大样图 1:100

本大样图未叙及处参《西南J515》P8相关条目说明

设计单位
Design Institute



四川宏吉建筑设计有限公司
Architectural Design of Sichuan Hongji Co.,Ltd
设计证书编号(甲级)A151002405

平面示意
Flat hint

建设单位
Client

遂宁市民康医院

项目名称
Project Name

民康医院卫生间改造设计

子项名称
Sub-Project

设计编号
Project No.

2023-838

职 责
Responsibility

姓 名
Name

签 字
Signature

项目负责人
Project director by

黄 辉 鲜

黄辉鲜

专业负责人
Discipline Responsible by

徐 忠

徐忠

审 核
Reviewed by

刘 文 英

刘文英

校 对
Checked by

刘 良 茂

刘良茂

设 计
Designed by

王 红 银

王红银

图纸名称
Sheet Title

卫生间相邻病房墙面修复平面图及修复做法大样图

专 业
Discipline

建 筑

阶 段
Stage

施工图

图 号
Sheet No.

05

日 期
Date

2023.04

执业签章
Registration Stamp

出图签章
Release Stamp

版 次
Rev.

1.0

版次说明
Description

施工图出图

本图须加盖出图签章,否则一律无效
Invalid Unless Stamped