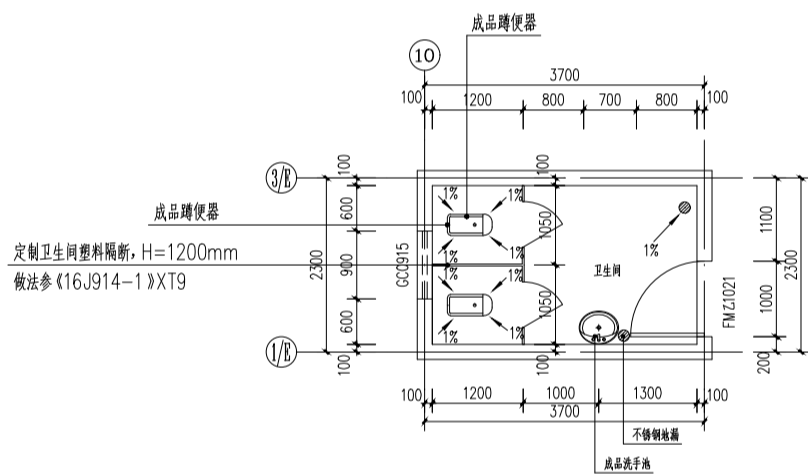


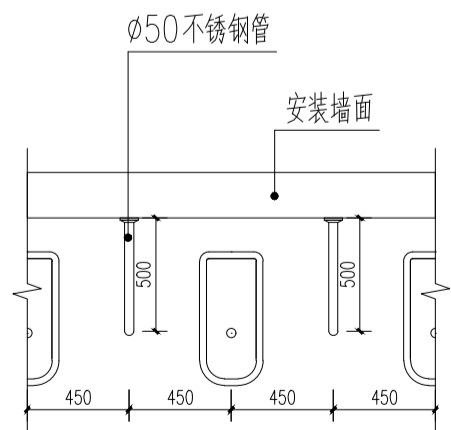
第一住院楼二至九楼大卫生间平面图 1:100

单层面积81.52m²,共计: 652.16m²
墙面装饰拆除面积单层183.61平方米, 共计1468.88平方米
单层拆除原有铝合金门3扇, 共计24扇
单层重新安装塑钢门3扇, 共计24扇

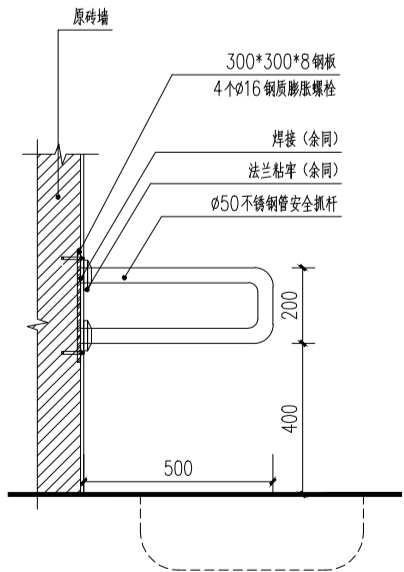


第一住院楼二至九楼小卫生间平面图 1:100

单层面积9.75m²,共计78m²
墙面装饰拆除面积单层35.49平方米, 共计283.92平方米
单层重新安装塑钢门1扇, 共计8扇

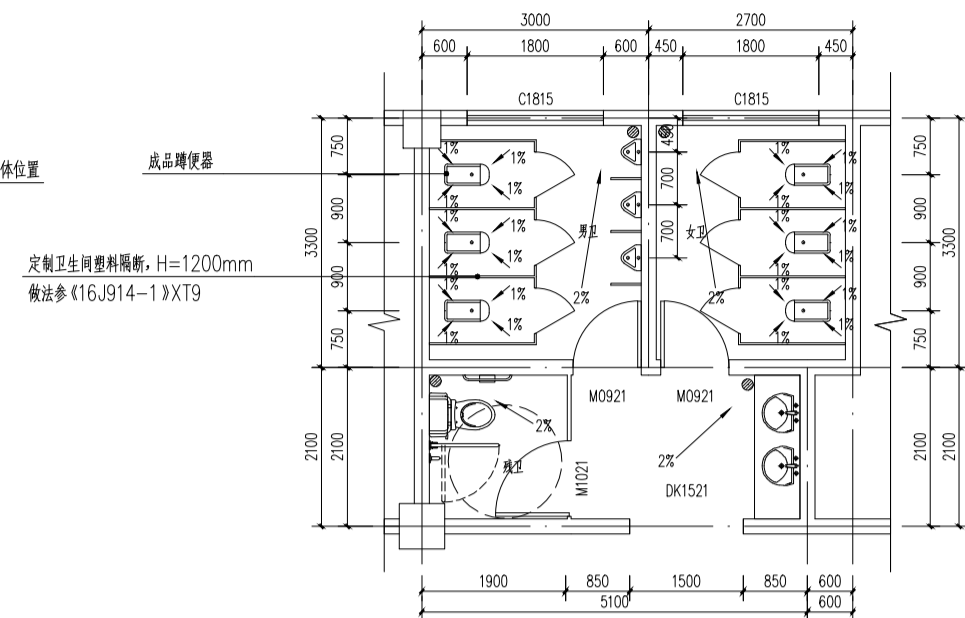


蹲便器无障碍抓杆平面图



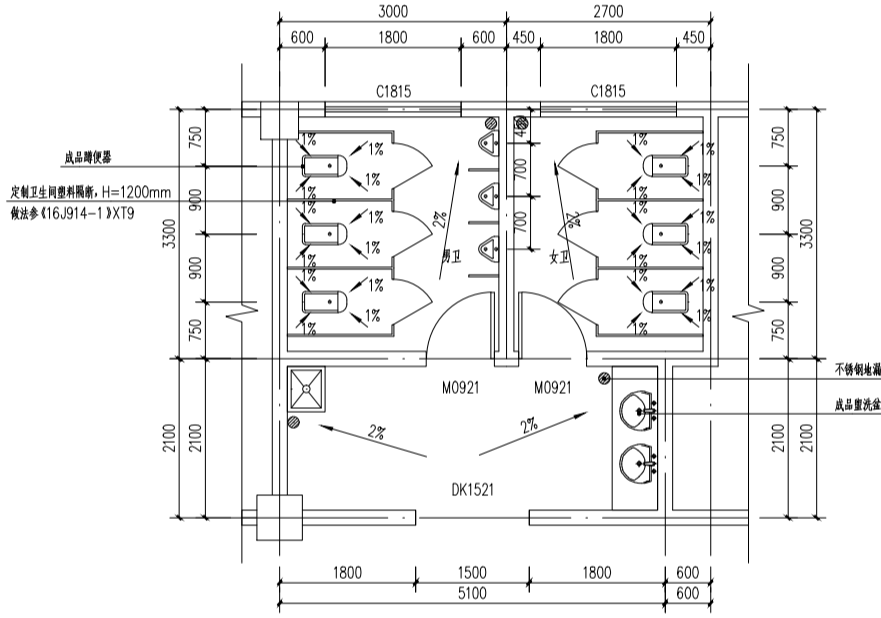
蹲便器无障碍抓杆做法详图

注: 1, 每个配件的承载力必须≥1.0KN。
2, 法兰用料及表面处理同安全抓杆。



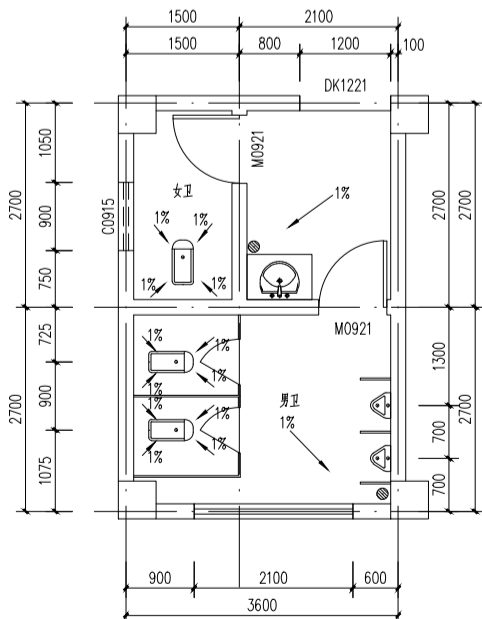
门诊部一层大卫生间平面图 1:100

单层面积30.09m²,共计: 30.09m²
墙面装饰拆除面积单层113.29平方米, 共计113.29平方米
单层拆除原有铝合金门3扇, 共计3扇
单层重新安装塑钢门3扇, 共计3扇



门诊部二至五层大卫生间平面图 1:100

单层面积30.09m²,共计: 120.36m²
墙面装饰拆除面积单层113.29平方米, 共计453.18平方米
单层重新安装塑钢门2扇, 共计8扇



门诊部一至六楼小卫生间平面图 1:100

单层面积20.72m²,共计: 124.32m²
墙面装饰拆除面积单层84.63平方米, 共计507.78平方米
单层重新安装塑钢门2扇, 共计12扇

说明:

1、卫生间采用600×600防滑地砖;

做法:

| | |
|-------------------------------------|-------|
| 1、600×600防滑地砖面层, 水泥浆擦缝 | 6、结构层 |
| 2、20厚1:2干硬性水泥砂浆粘层, 上洒1~2厚干水泥并洒清水适量; | |
| 3、两层SBS改性沥青(2厚)防水卷材 | |
| 4、1:3水泥砂浆找平层, 最薄处20厚 | |
| 5、水泥浆水灰比0.4~0.5结合层一道 | |
| 6、100厚C15混凝土垫层找坡表面赶平 | |
| 7、素土夯实土基500mm | |

2、卫生间墙面贴600×300墙砖;

做法:

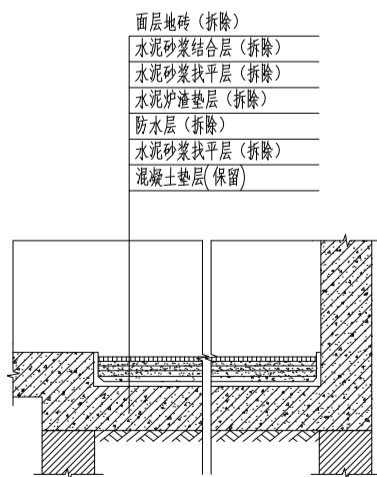
| |
|------------------------------|
| 1、墙体; |
| 2、9厚1:3水泥砂浆分层压实磨平; |
| 3、2厚聚合物水泥复合防水防水材料防水层(高1800); |
| 4、4厚强力胶粉粒粘层, 揉挤压实 |
| 5、贴600×300墙砖; |
| 6、白水泥浆或瓷砖勾缝剂擦缝; |

3、顶棚600*600矿棉板吊顶。

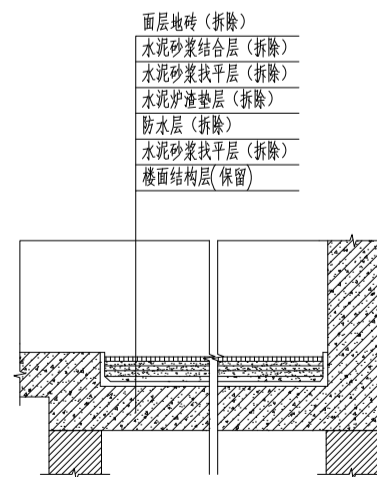
做法参《西南18J515》90—4:

4、拆除部位: 厕所地面、墙面、顶面, 厕所门, 及大卫生间盥洗槽, 保留原有室内砌体工程、窗、给排水管道、及原五金卫生洁具。(墙面拆除做法: 剔除墙面原有面层及所有水泥砂浆层至墙体基层)

5、凡洞口处有棱角处均做圆弧形倒角, 以免碰撞伤人。



地面拆除做法详图①



楼面拆除做法详图②

| | | | |
|--|-------------|---|---------|
| 设计单位 Design Institute | | | |
| <div></div> <div>四川宏吉建筑设计有限公司 Architectural Design of Sichuan Hongji Co.,Ltd 设计证书编号(甲级)A151002405</div> | | | |
| 平面示意 Flat hint | | | |
| 建设单位 Client | | | |
| 遂宁市民康医院 | | | |
| 项目名称 Project Name | | | |
| 民康医院卫生间改造设计 | | | |
| 子项名称 Sub-Project | | | |
| 设计编号 Project No. | | 2023-838 | |
| 职 责 Responsibility | 姓 名 Name | 签 字 Signature | |
| 项目负责人 Project director by | 黄 辉 鲜 |  | |
| 专业负责人 Discipline Responsible by | 徐 忠 |  | |
| 审 核 Reviewed by | 刘 文 英 |  | |
| 校 对 Checked by | 刘 良 贵 |  | |
| 设 计 Designed by | 王 红 银 |  | |
| 图纸名称 Sheet Title | | | |
| 平面图 设计说明 拆除大样图(1) | | | |
| 专 业 Discipline | 建 筑 | 阶 段 Stage | 施 工 图 |
| 图 号 Sheet No. | 01 | 日 期 Date | 2023.04 |
| 执业签章 Registration Stamp | | | |
| 出图签章 Release Stamp | | | |
| 版 次 Rev. | 1.0 | 版次说明 Description | 施工图出图 |
| 本图须加盖出图签章, 否则一律无效 Invalid Unless Stamped | | | |