

宝东镇宝东村边沟项目

工程编号：2025ZKSHHEBSJ-005

设计阶段：施工图



中科盛华工程集团有限公司

202 年 月

中 科 盛 华 工 程 集 团 有 限 公 司

工 程 设 计 图 纸 目 录

工程名称 宝东镇宝东村边沟项目

工程编号 2025ZKSHHEBSJ-005

专 业 市政

目 录											
序号	图 号	图 名	序号	图 号	图 名	序号	图 号	图 名	序号	图 号	图 名
1	DL-01	设计说明									
2	DL-02	项目地理位置图									
3	DL-03	排水沟平面设计图									
4	DL-04	排水沟逐桩坐标表									
5	DL-05	排水沟设计图									
6	DL-06	入户盖板设计图									
7	DL-07	过道涵构造图									
8	DL-08	标准横断面图									
9	DL-09	工程数量汇总表									
10											
11											
12											
13											
14											
15											
16											
17											
18											
19											
20											
21											
22											
23											
24											
25											
26											
27											
28											
29											
30											
更 改 及 作 废 记 录			日 期	内 容 摘 要							

宝东镇宝东村边沟项目 施工图设计说明书

一、概述

本项目宝东镇宝东村边沟项目，本次对武汉路、南京路、天津路、广州路道路两侧新建混凝土排水沟 2312 米，过道涵 288 米，长度共计 2600 米，入户盖板 340 米。排水沟尺寸为上口宽 70cm、下口宽 50cm、深 60cm。

二、设计依据

《市政公用工程设计文件编制深度规定》（2013 年版）；
《城市居住区规划设计标准》（GB 50180-2018）；
《城市道路工程设计规范》（CJJ 37-2012）2016 年版；
《城市道路路线设计规范》（CJJ 193-2012）；
《城市道路路基设计规范》（CJJ 194-2013）；
《城镇道路路面设计规范》（CJJ 169-2012）；
《城市道路交叉口设计规程》（CJJ 152-2010）；
《公路排水设计规范》（JTG T D33-2012）；
现行相关规范、标准等。

三、自然条件

宝东镇，黑龙江省鸡西市虎林市下辖镇，地处虎林市西南部，东与虎林镇交界，南与密山市承紫河乡毗邻，西与杨岗镇接壤，北与迎春镇相邻。行政区域面积 151.45 平方千米。

属寒温带大陆性季风气候，为三江平原温和湿润气候区。冬季温长，严寒有雪；夏季短促，温热多雨；春季多风，易干；秋季多雨降温迅速，易秋涝早霜。年平均气温 3.5℃，1 月份最冷，月平均气温为-18.3℃，历年极端最低温度为-36.1℃；7 月份最热，月平均气温为 21.6℃，极端最高温度为 35.2℃。

年平均蒸发量为 1110.7mm，年平均降水量为 566.2mm(最多降水年份为 1981 年，年降水量为 849.1mm，最少降水年份为 1986 年，降水量为 358.5mm)。降水多集中在 6、7、8 三月份，占 2012 年降水量的 53%。2012 年日照为 2274.0 小时，大于等于 10 度积温为 2577.0℃，无霜期为 141 天。年平均相对湿度为 70%。年平均风速为 3.4 米/秒，2012 年主导风向 NNW，受大陆季风影响，在春秋两季多为 3-5 级偏西风。融雪在 2 月下旬，结冻期约 180 天左右。

四、工程设计

4.1 边沟平面设计

本项目边沟平面设计依据现有道路两侧进行设计。

4.2 边沟纵断面设计

纵断设计服从村内总体道路竖向标高要求，考虑两侧房屋、沿线相交道路标高，根据以上原则确定排水沟高程。

4.2 边沟横断面设计

本项目边沟横断面设计在居民区现状道路的基础上，根据雨水流量计算，结合周边的水体及道路网情况，制定排水工程的实施方案。根据降雨强度、汇水面积、地形地质条件以及对路侧安全与环境景观的影响程度，确定新建边沟形式采用边沟形式采用上口宽 70cm、下口宽 50cm、深 60cm 的梯形混凝土排水沟。

（1）雨水量公式：

$$Q=\Psi \cdot q \cdot F \text{ (L/s)}$$

式中： Ψ ——径流系数

Q ——设计降雨强度（L/s• ha）

F ——汇水面积（ha）

（2）暴雨强度公式：

采用《给水排水设计手册》第 5 册《城镇排水》（2004 年版）中的宝东镇暴雨强度公式。公式如下：

$$q = \frac{2538 \times (1 + 0.857 \times \lg P)}{(10.4 + t)^{0.93}}$$

式中： q——设计降雨强度（L/s• ha）

P——设计重现期，年。

t ——设计降雨历时（mi n）

其中 t=t1+ t2

t——设计降雨历时（mi n）

t1——地面集水时间(mi n)，视距离长短、地形坡度和地面铺盖情况而定。

采用 5-15mi n。

t2 ——渠内流行时间(mi n)，按实际计算

（3）设计参数选取：

①Ψ——径流系数

由于目前宝东镇内各个地块的具体用地指标不详，同时满足国家对于建设要求，现参照城镇建筑稀疏区较为普遍的建设用地指标确定综合径流系数取 0.40。

②P——设计重现期。

设计重现期采用 P=2。

③t1——地面集水时间(mi n)

采用 t1=10mi n。

4.3 入户盖板设计

对入户处采用 20cm 厚钢筋混凝土盖板，宽度为 2m，长度根据入户大门实际宽度确定。

4.4 过道涵设计

对相交道路入排水采用过道涵，涵管内直径为 50cm，过道涵需要拆除 2m 宽原有水泥混凝土路面，过道涵施工结束后需要对路面进行恢复，厚度为 20cm，混凝土路面内布钢筋网。

五、水泥混凝土

5.1 水泥混凝土材料类型及技术指标

（1）水泥：边沟、恢复路面及盖板均采用 42.5 级普通硅酸盐水泥。水泥的化学成分、物理性能等路用品质、要求应符合表 5-1 的要求。

水泥的化学成分和物理指标		表 6-1
水泥性能	中交通路面	
铝酸三钙	不宜>7.0%	
铁铝酸四钙	不宜<15.0%	
游离氧化钙	不得>1.0%	
氧化镁	不得>5.0%	
三氧化二硫	不得>3.5%	
碱含量	Na ₂ O+0.658K ₂ O≤0.6%	
混合材种类	不得掺窑灰、煤矸石、火山灰、粘土、石灰、石粉	
出磨时安定性	雷氏夹或蒸煮法检验必须合格	
标准稠度需水量	不宜>28%	
烧失量	不得>3.0%	
比表面积	宜在 300~450m ² /kg	
细度(80 μ m)	筛余量不得>10%	
初凝时间	不早于 1.5h	
终凝时间	不迟于 10h	
28d 干缩率*	不得>0.09%	
耐磨性*	不得>3.6kg/m ²	

注：*28d 干缩率和耐磨性试验方法采用《道路硅酸盐水泥》（GB 13693）标

（2）粗集料

粗集料应选用质地坚硬、耐久、洁净的碎石，技术指标见表 5-2。

碎石技术指标		表 5-2
项 目	技 术 要 求	
级 别	Ⅱ 级	
碎石压碎指标（%）	<15	
坚固性（按质量损失计%）	<8	
针片状颗粒含量(按质量	<15	
含泥量（按质量计%）	<1.0	
泥块含量（按质量计%）	<0.2	
有机物含量(比色法)	合格	
硫化物及硫酸盐(按 SO ₃ 质量计%)	<1.0	
岩石抗压强度 MPa	>100	
表观密度	>2500kg/m ³	
松散堆积密度	>1350kg/m ³	
空隙率	<47%	
碱集料反应	经碱集料反应试验后, 试件无裂缝、酥裂胶体外溢等现象, 在规定试验龄期的膨胀率应小于 0.10%	

（3）细集料

细集料要求采用细度模数大于 2.5、质地坚硬、洁净、干燥、无风化的中砂，其级别不应低于Ⅱ级，硅质含量不低于 25%，各项技术指标见表 5-3，级配要求见表 6-4。

（4）水

饮用水可直接做为混凝土搅拌和养护用水，非饮用水应检验下列指标，合格者可以使用。

- a. 硫酸盐含量（按 SO₄²⁻ 计）小于 0.0027mg/mm³。
- b. 含盐量不得超过 0.005mg/mm³。

- c. PH 值不得小于 4。
- d. 不得含有油污、泥和其他有害杂质。

中砂技术指标		表 5-3
项 目	技 术 要 求	
级 别	Ⅱ 级	
氟化物(氟离子质量计%)	<0.02	
坚固性（按质量损失计%）	<8	
云母（按质量计%）	<2.0	
含泥量（按质量计%）	<2.0	
泥块含量（按质量计%）	<1.0	
合格石粉含量（按质量%）	<5.0	
不合格石粉含量（按质量%）	<3.0	
有机物含量(比色法)	合格	
硫化物硫酸盐(按 SO ₃)	<0.5	
轻物质（按质量%）	<1.0	
表观密度	>2500kg/m ³	
松散堆积密度	>1350kg/m ³	
孔隙率	<47%	
碱集料反应	经碱集料反应试验后, 由砂配制的试件无裂缝、酥裂、胶体外溢等现象, 在规定试验龄期的膨胀率应小于 0.10%	

六、施工要求

6.1 施工期间，应收集月、旬、日天气预报，遇有影响路面施工质量的天气时，应暂停施工并采取必要的防范措施。雨季、风天、高温季节、低温季节施工应制定相应的施工方案。

6.2 做好施工前准备工作，包括施工机械选择、施工组织、搅拌场设置、摊铺前材料与设备检查及对路基和基层的检测与修整。

6.3 应注意施工环境保护，污水不得随意排放，废弃的水泥混凝土、基层残渣等废弃物应集中堆放或掩埋。

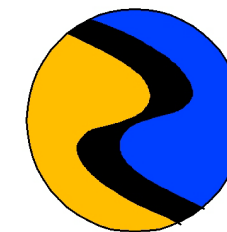
6.4 外购砂石材料备料运输时，应避免较重的料车损坏沿线道路和对居民生活带来危害。

6.3 施工安全注意事项:

施工单位应于施工前根据《建筑工程安全生产管理条例》制定安全操作细则，做好该路段施工组织、施工安全及防护设计。施工前应做好沿线原有管线等调查工作，组织各相关部门进行会签，确定原有管线的位置及高程后再进行开挖。在进行土方开挖过程中应切实做好防护工作，确保施工安全及施工质量。

七、其它注意事项

上述说明未尽事宜，必须严格依据筑建部等相关部门颁发的现行规范、标准实施。



中科盛华工程集团有限公司

ZHONGKESHENGHUA Engineering Group CO., LTD

证书编号: A114013266 (甲级)

A214013263 (乙级)

建筑行业(建筑工程)甲级

农林行业(农业综合开发生态工程)专项甲级

风景园林工程设计专项甲级

环境工程设计专项(水污染防治工程)甲级

市政行业乙级

建筑行业(人防工程)乙级

农林行业(农业工程)乙级

化工石化医药行业乙级

电力行业乙级

煤炭行业(选煤厂、矿井)专业乙级

建材行业乙级

机械行业乙级

建设单位:

虎林市宝东镇人民政府

工程名称:

宝东镇宝东村边沟项目

子项名称:

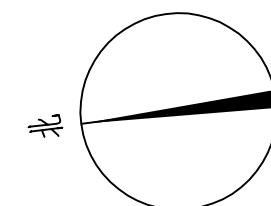
宝东镇宝东村边沟项目

图 名:

项目地理位置图

	姓 名	签 名
项目负责人	刘浅居	刘浅居
专业负责人	刘浅居	刘浅居
审核	刘浅居	刘浅居
校对	任小军	任小军
设计	王学伟	王学伟
工程编号	2025ZKSHHEBSJ-005	
设计阶段	施工图	
专业	市政	图号 DL-02
比例		日期





ZHONGKESHENGHUA Engineering Group CO.,LT
证书编号: A114013266 (甲级)
A214013263 (乙级)

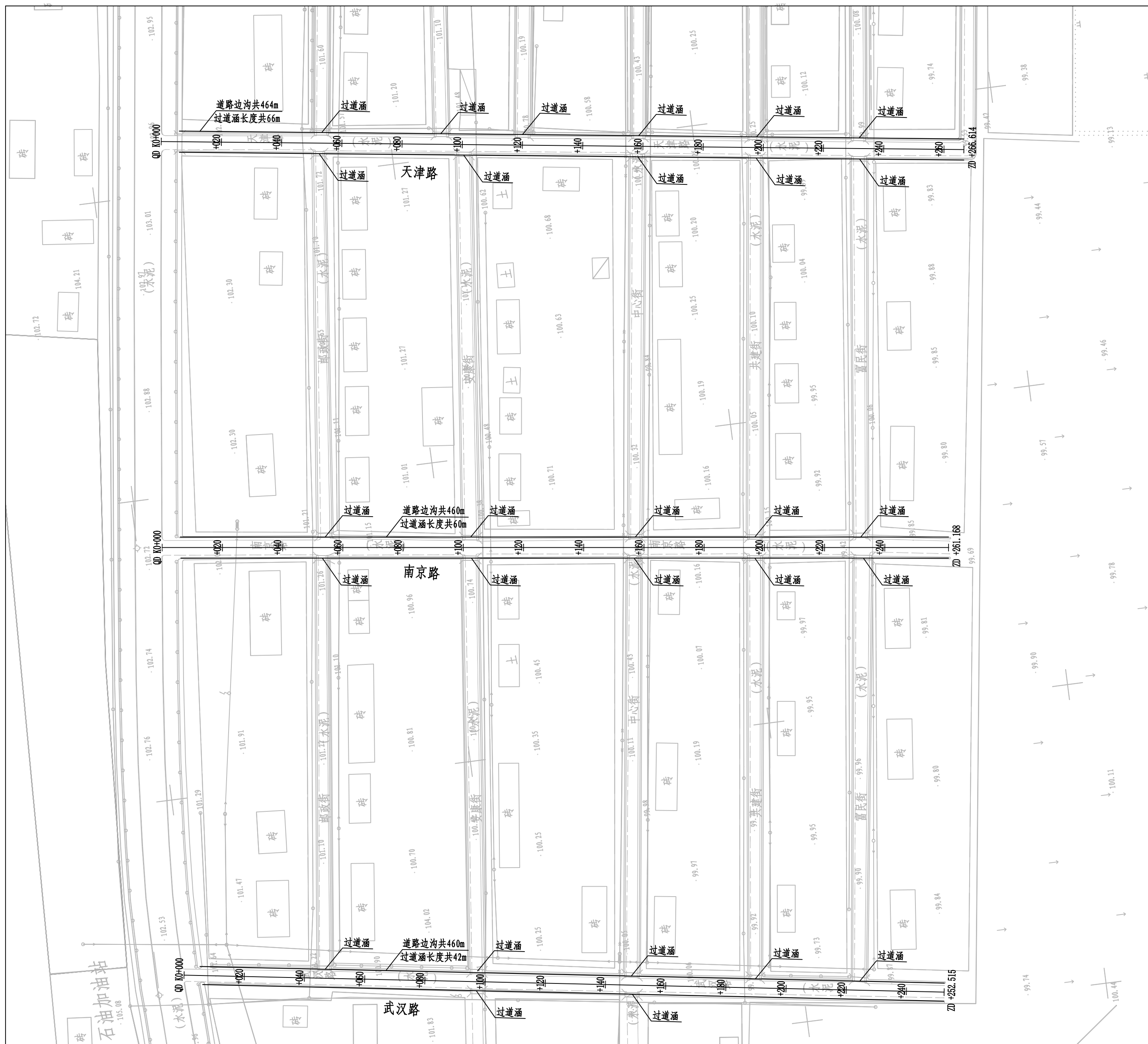
建筑行业(建筑工程)甲级
农林行业(农业综合开发生态工程)专项甲级
风景园林工程设计专项甲级
环境工程设计专项(水污染防治工程)甲级
市政行业乙级
建筑行业(人防工程)乙级
农林行业(农业工程)乙级
化工石化医药行业乙级
电力行业乙级
煤炭行业(选煤厂、矿井)专业乙级
建材行业乙级
机械行业乙级

图 名:
排水沟平面设计图(一)

	姓 名	签 名
项目负责人	刘浅居	刘浅居
专业负责人	刘浅居	刘浅居
审核	刘浅居	刘浅居
校对	任小军	任小军
设计	王学伟	王学伟

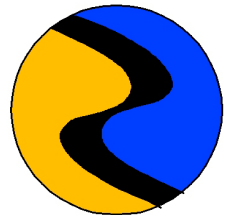
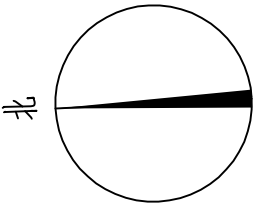
设计阶段	施工图
------	-----

专业	市政	图号	DL-03
比例	1:1000	日期	



注:

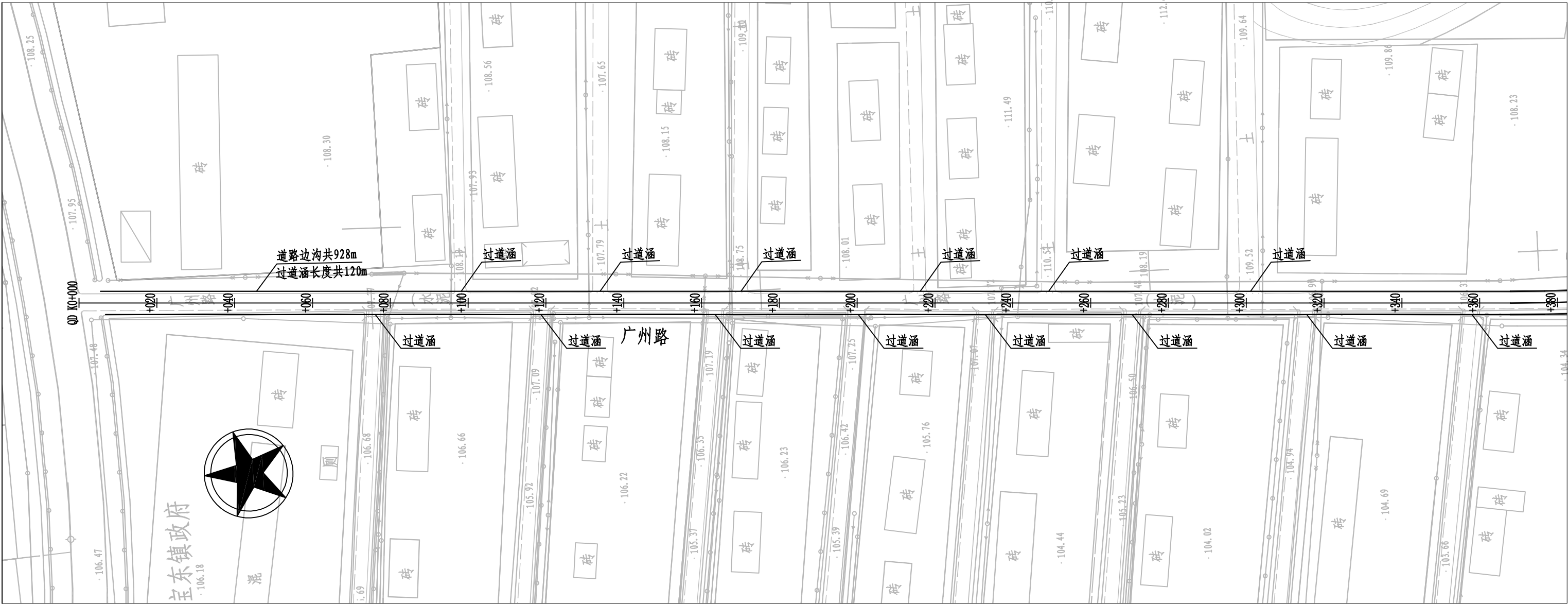
- 1、本图比例尺为1: 1000。
- 2、本图尺寸以mm计。



中科盛华工程集团有限公司

ZHONGKESHENGHUA Engineering Group CO., LTD
证书编号: A114013266 (甲级)
A214013263 (乙级)

建筑行业(建筑工程)甲级
农林行业(农业综合开发生态工程)专项甲级
风景园林工程设计专项甲级
环境工程设计专项(水污染防治工程)甲级
市政行业乙级
建筑行业(人防工程)乙级
农林行业(农业工程)乙级
化工石化医药行业乙级
电力行业乙级
煤炭行业(选煤厂、矿井)专业乙级
建材行业乙级
机械行业乙级



注:
1、本图比例尺为1: 1000。
2、本图尺寸以m计。

建设单位:
虎林市宝东镇人民政府

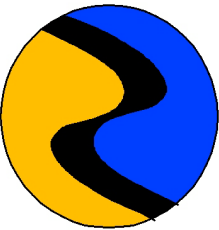
工程名称:
宝东镇宝东村边沟项目

子项名称:
宝东镇宝东村边沟项目

图 名:
排水沟平面设计图(二)

	姓 名	签 名
项目负责人	刘浅居	刘浅居
专业负责人	刘浅居	刘浅居
审核	刘浅居	刘浅居
校对	任小军	任小军
设计	王学伟	王学伟

工程编号	2025ZKSHHEBSJ-006		
设计阶段	施工图		
专业	市政	图号	DL-03
比例	1:1000	日期	



中科盛华工程集团有限公司

ZHONGKESHENGHUA Engineering Group CO., LTD
证书编号： A114013266（甲级）
A214013263（乙级）

建筑行业（建筑工程）甲级
农林行业（农业综合开发生态工程）专项甲级
风景园林工程设计专项甲级
环境工程设计专项（水污染防治工程）甲级
市政行业乙级
建筑行业（人防工程）乙级
农林行业（农业工程）乙级
化工石化医药行业乙级
电力行业乙级
煤炭行业（选煤厂、矿井）专业乙级
建材行业乙级
机械行业乙级

建设单位：
虎林市宝东镇人民政府

工程名称：
宝东镇宝东村边沟项目

子项名称：
宝东镇宝东村边沟项目

图 名：
排水沟逐桩坐标表（一）

	姓 名	签 名
项目负责人	刘浅居	刘浅居
专业负责人	刘浅居	刘浅居
审核	刘浅居	刘浅居
校对	任小军	任小军
设计	王学伟	王学伟

工程编号 2025ZKSHHEBSJ-005

设计阶段 施工图

专业	市政	图号	DL-04
----	----	----	-------

比例		日期	
----	--	----	--

桩坐标表（武汉路）

桩号	坐标（米）		方位角
	X	Y	
K0+000	500503.367	299441.787	188° 37′ 18″
+020	500483.593	299438.789	188° 37′ 18″
+040	500463.819	299435.791	188° 37′ 18″
+060	500444.045	299432.793	188° 37′ 18″
+080	500424.271	299429.794	188° 37′ 18″
+100	500404.497	299426.796	188° 37′ 18″
+120	500384.723	299423.798	188° 37′ 18″
+140	500364.949	299420.8	188° 37′ 18″
+160	500345.175	299417.802	188° 37′ 18″
+180	500325.401	299414.804	188° 37′ 18″
+200	500305.627	299411.806	188° 37′ 18″
+220	500285.853	299408.807	188° 37′ 18″
+240	500266.079	299405.809	188° 37′ 18″
+252.515	500253.706	299403.933	188° 37′ 18″

桩坐标表（南京路）

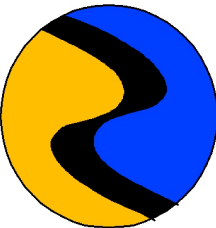
桩号	坐标（米）		方位角
	X	Y	
K0+000	500492.422	299583.564	187° 20′ 29″
+020	500472.586	299581.008	187° 20′ 29″
+040	500452.75	299578.453	187° 20′ 29″
+060	500432.914	299575.897	187° 20′ 29″
+080	500413.078	299573.341	187° 20′ 29″
+100	500393.242	299570.786	187° 20′ 29″
+120	500373.406	299568.23	187° 20′ 29″
+140	500353.57	299565.674	187° 20′ 29″
+160	500333.734	299563.119	187° 20′ 29″
+180	500313.898	299560.563	187° 20′ 29″
+200	500294.062	299558.007	187° 20′ 29″
+220	500274.226	299555.452	187° 20′ 29″
+240	500254.39	299552.896	187° 20′ 29″
+260	500234.554	299550.341	187° 20′ 29″
+261.168	500233.395	299550.191	187° 20′ 29″

桩坐标表（天津路）

桩号	坐标（米）		方位角
	X	Y	
K0+000	500475.511	299717.358	187° 54′ 51″
+020	500455.702	299714.604	187° 54′ 51″
+040	500435.892	299711.85	187° 54′ 51″
+060	500416.083	299709.096	187° 54′ 51″
+080	500396.273	299706.342	187° 54′ 51″
+100	500376.464	299703.589	187° 54′ 51″
+120	500356.654	299700.835	187° 54′ 51″
+140	500336.845	299698.081	187° 54′ 51″
+160	500317.035	299695.327	187° 54′ 51″
+180	500297.226	299692.573	187° 54′ 51″
+200	500277.416	299689.82	187° 54′ 51″
+220	500257.607	299687.066	187° 54′ 51″
+240	500237.797	299684.312	187° 54′ 51″
+260	500217.988	299681.558	187° 54′ 51″
+266.614	500211.437	299680.648	187° 54′ 51″

桩坐标表（广州路）

桩号	坐标（米）		方位角
	X	Y	
K0+000	500375.119	300505.46	182° 52′ 29″
+020	500355.145	300504.457	182° 52′ 29″
+040	500335.17	300503.454	182° 52′ 29″
+060	500315.195	300502.451	182° 52′ 29″
+080	500295.22	300501.448	182° 52′ 29″
+100	500275.245	300500.445	182° 52′ 29″
+120	500255.27	300499.442	182° 52′ 29″
+140	500235.296	300498.439	182° 52′ 29″
+160	500215.321	300497.436	182° 52′ 29″
+180	500195.346	300496.433	182° 52′ 29″
+200	500175.371	300495.43	182° 52′ 29″
+220	500155.396	300494.427	182° 52′ 29″
+240	500135.421	300493.424	182° 52′ 29″
+260	500115.447	300492.421	182° 52′ 29″
+280	500095.472	300491.418	182° 52′ 29″
+300	500075.497	300490.415	182° 52′ 29″
+320	500055.522	300489.412	182° 52′ 29″
+340	500035.547	300488.409	182° 52′ 29″
+360	500015.572	300487.406	182° 52′ 29″
+380	499995.591	300486.549	181° 29′ 24″
+400	499975.593	300486.429	179° 11′ 53″
+420	499955.603	300487.042	177° 50′ 20″
+440	499935.617	300487.797	177° 50′ 20″
+460	499915.695	300489.344	170° 36′ 29″
+480	499896.317	300494.23	163° 51′ 54″
+500	499877.105	300499.788	163° 51′ 54″
+520	499857.892	300505.346	163° 51′ 54″
+533.803	499844.633	300509.182	163° 51′ 54″



中科盛华工程集团有限公司

ZHONGKESHENGHUA Engineering Group CO.,LTD

证书编号： A114013266（甲级）
A214013263（乙级）

建筑行业（建筑工程）甲级
农林行业（农业综合开发生态工程）专项甲级
风景园林工程设计专项甲级
环境工程设计专项（水污染防治工程）甲级
市政行业乙级
建筑行业（人防工程）乙级
农林行业（农业工程）乙级
化工石化医药行业乙级
电力行业乙级
煤炭行业（选煤厂、矿井）专业乙级
建材行业乙级
机械行业乙级

建设单位：
虎林市宝东镇人民政府

工程名称：
宝东镇宝东村边沟项目

子项名称：
宝东镇宝东村边沟项目

图 名：
排水沟逐桩坐标表(二)

	姓 名	签 名
项目负责人	刘浅居	刘浅居
专业负责人	刘浅居	刘浅居
审核	刘浅居	刘浅居
校对	任小军	任小军
设计	王学伟	王学伟

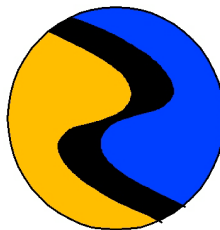
工程编号

2025ZKSHHEBSJ-005

设计阶段

施工图

专业	市政	图号	DL-04
比例		日期	



中科盛华工程集团有限公司

ZHONGKESHENGHUA Engineering Group CO.,LTD
证书编号: A114013266 (甲级)
A214013263 (乙级)

建筑行业(建筑工程)甲级
农林行业(农业综合开发生态工程)专项甲级
风景园林工程设计专项甲级
环境工程设计专项(水污染防治工程)甲级
市政行业乙级
建筑行业(人防工程)乙级
农林行业(农业工程)乙级
化工石化医药行业乙级
电力行业乙级
煤炭行业(选煤厂、矿井)专业乙级
建材行业乙级
机械行业乙级

建设单位:
虎林市宝东镇人民政府

工程名称:
宝东镇宝东村边沟项目

子项名称:
宝东镇宝东村边沟项目

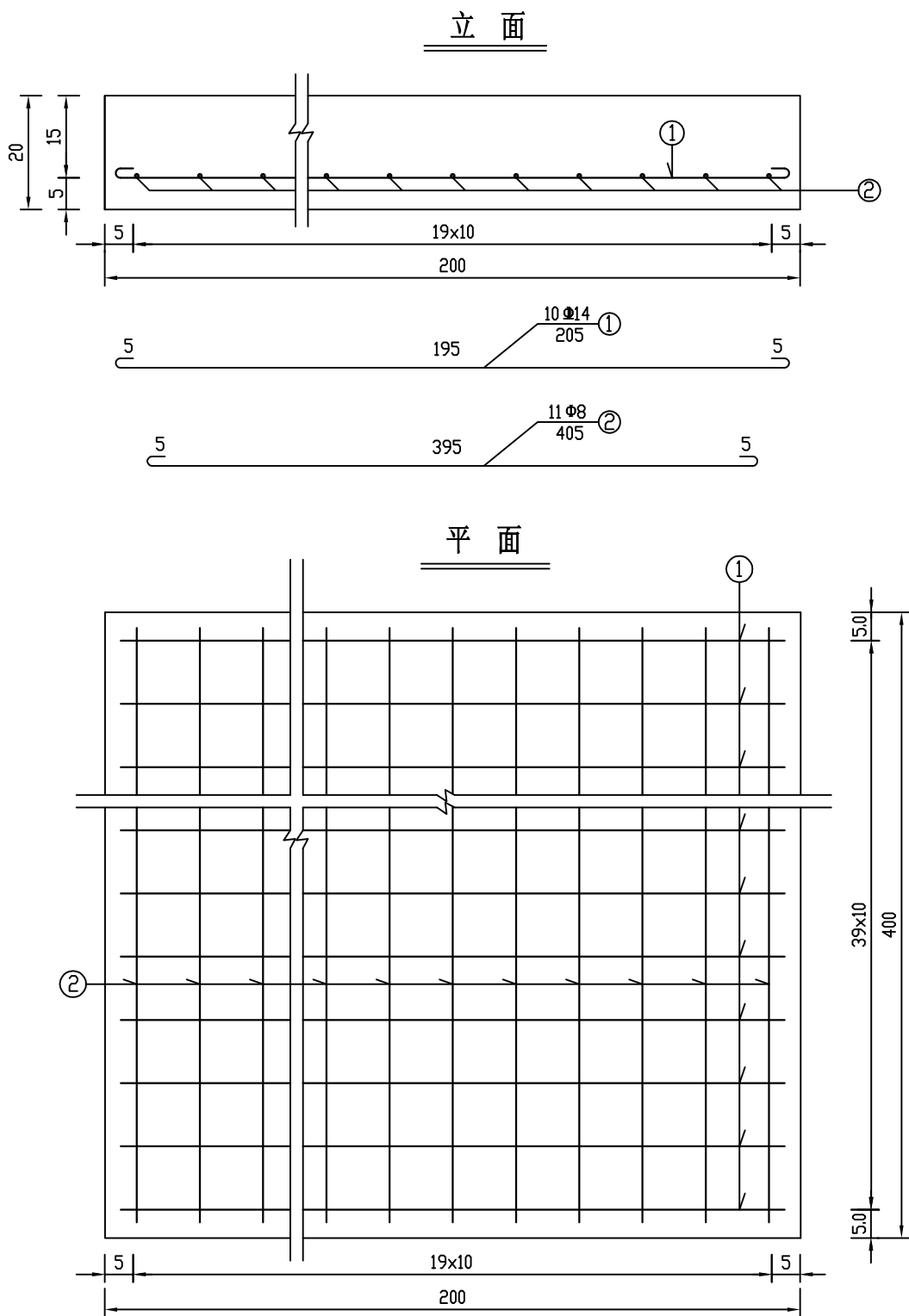
图 名:
入户盖板设计图

	姓 名	签 名
项目负责人	刘浅居	刘浅居
专业负责人	刘浅居	刘浅居
审核	刘浅居	刘浅居
校对	任小军	任小军
设计	王学伟	王学伟

工程编号 2025ZKSHHEBSJ-005

设计阶段 施工图

专业	市政	图号	DL-06
比例		日期	

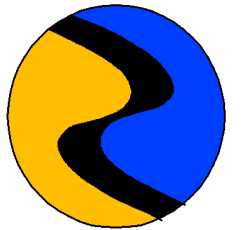


一块板工程数量表

编号	直径 (mm)	长度 (cm)	根数	共重 (kg)	C30砼 (m³)
1	Φ14	205	40	99.22	1.6
2	Φ8	405	20	32.0	

说明:

- 1、本图尺寸除均以厘米计。
- 2、施工时,盖板应严格按钢筋在下放置,不得上下倒置。
- 3、本图为宽度为2m,长度4m盖板,其他尺寸可参照调整,钢筋间距及直径不得调整。



中科盛华工程集团有限公司

ZHONGKESHENGHUA Engineering Group CO., LTD
证书编号: A114013266 (甲级)
A214013263 (乙级)

建筑行业 (建筑工程) 甲级
农林行业 (农业综合开发生态工程) 专项甲级
风景园林工程设计专项甲级
环境工程设计专项 (水污染防治工程) 甲级
市政行业乙级
建筑行业 (人防工程) 乙级
农林行业 (农业工程) 乙级
化工石化医药行业乙级
电力行业乙级
煤炭行业 (选煤厂、矿井) 专业乙级
建材行业乙级
机械行业乙级

建设单位:
虎林市宝东镇人民政府

工程名称:
宝东镇宝东村边沟项目

子项名称:
宝东镇宝东村边沟项目

图 名:
过道涵一般构造图

	姓 名	签 名
项目负责人	刘浅居	刘浅居
专业负责人	刘浅居	刘浅居
审核	刘浅居	刘浅居
校对	任小军	任小军
设计	王学伟	王学伟

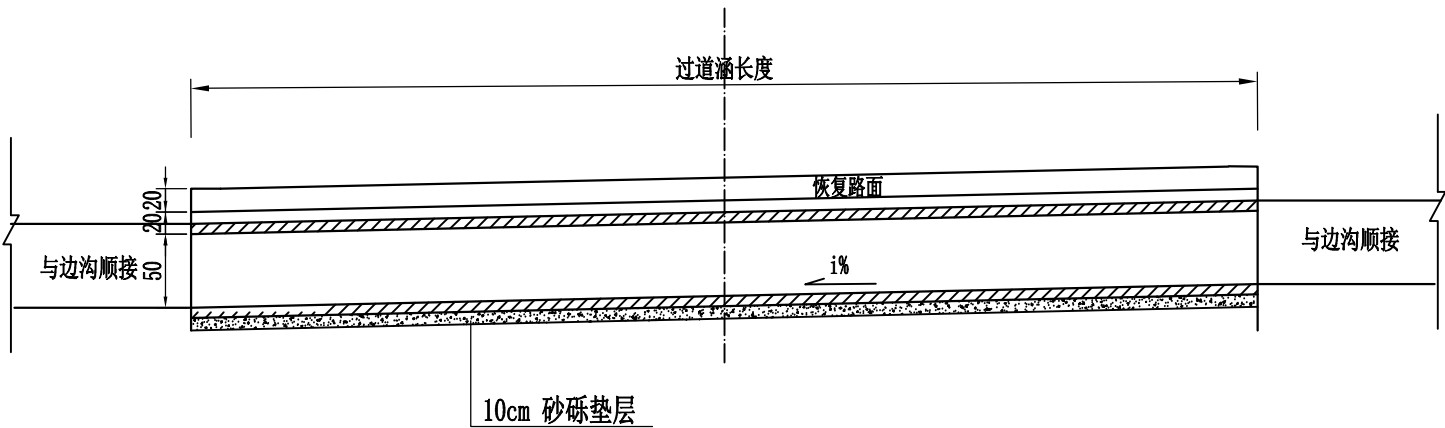
工程编号 2025ZKSHHEBSJ-005

设计阶段 施工图

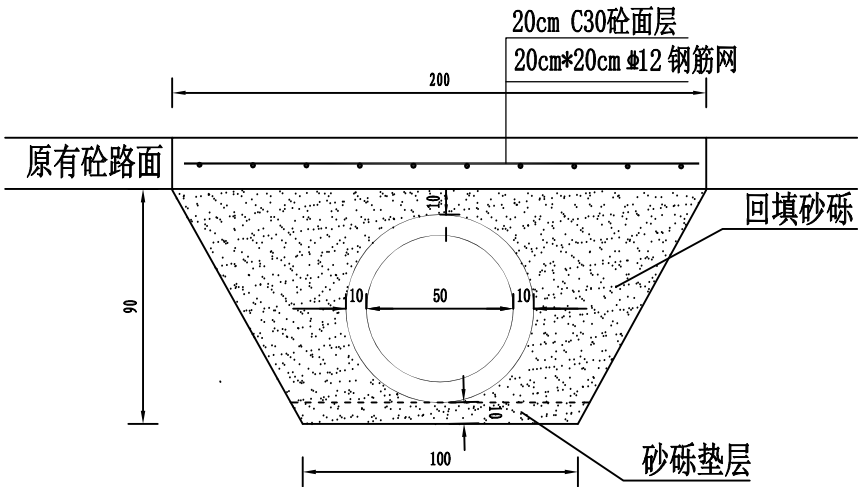
专业	市政	图号	DL-07
----	----	----	-------

比例		日期	
----	--	----	--

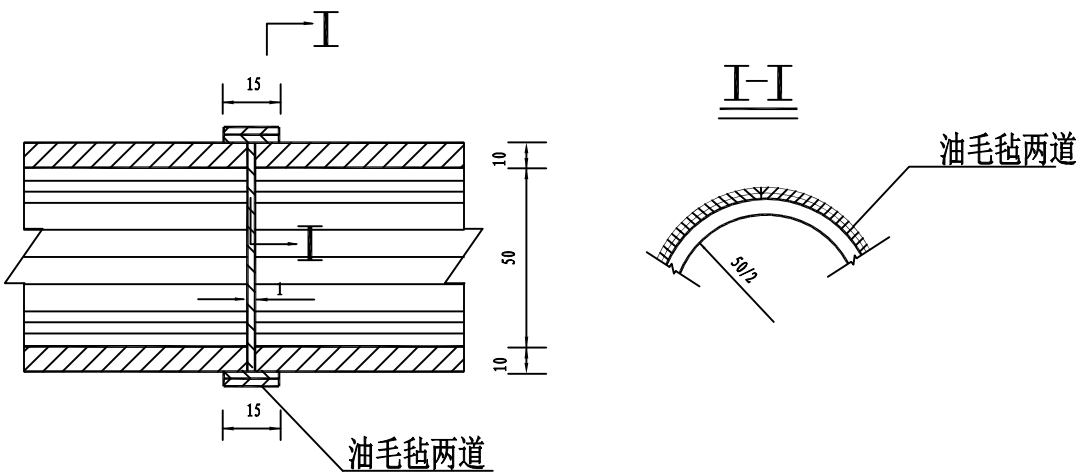
纵断面



横断面



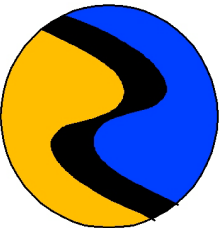
管节接缝



过道涵工程数量表 (每延米)

直径50cm钢筋 混凝土管 (m)	拆除并恢复 20cm C30混凝 土路面 (m2)	Φ12钢筋网 kg	挖土方 (m3)	回填砂砾及 垫层 (m3)
1.0	2.0	17.76	1.35	0.97

- 说明:
1. 尺寸除标高以米计外, 余均以厘米计。
 2. 过道涵全长范围内每3米设沉降缝一道。
 3. 管节接头采用热沥青浸炼的麻絮填塞. 管上半部从外往里填, 管下半部从里往外填, 最后用涂满热沥青的油毛毡裹两道。
 4. 施工时应注意进出水口与涵洞底的顺势平顺连接。



中科盛华工程集团有限公司

ZHONGKESHENGHUA Engineering Group CO.,LTD

证书编号： A114013266（甲级）
A214013263（乙级）

建筑行业（建筑工程）甲级
农林行业（农业综合开发生态工程）专项甲级
风景园林工程设计专项甲级
环境工程设计专项（水污染防治工程）甲级
市政行业乙级
建筑行业（人防工程）乙级
农林行业（农业工程）乙级
化工石化医药行业乙级
电力行业乙级
煤炭行业（选煤厂、矿井）专业乙级
建材行业乙级
机械行业乙级

建设单位：
虎林市宝东镇人民政府

工程名称：
宝东镇宝东村边沟项目

子项名称：
宝东镇宝东村边沟项目

图 名：
标准横断面图

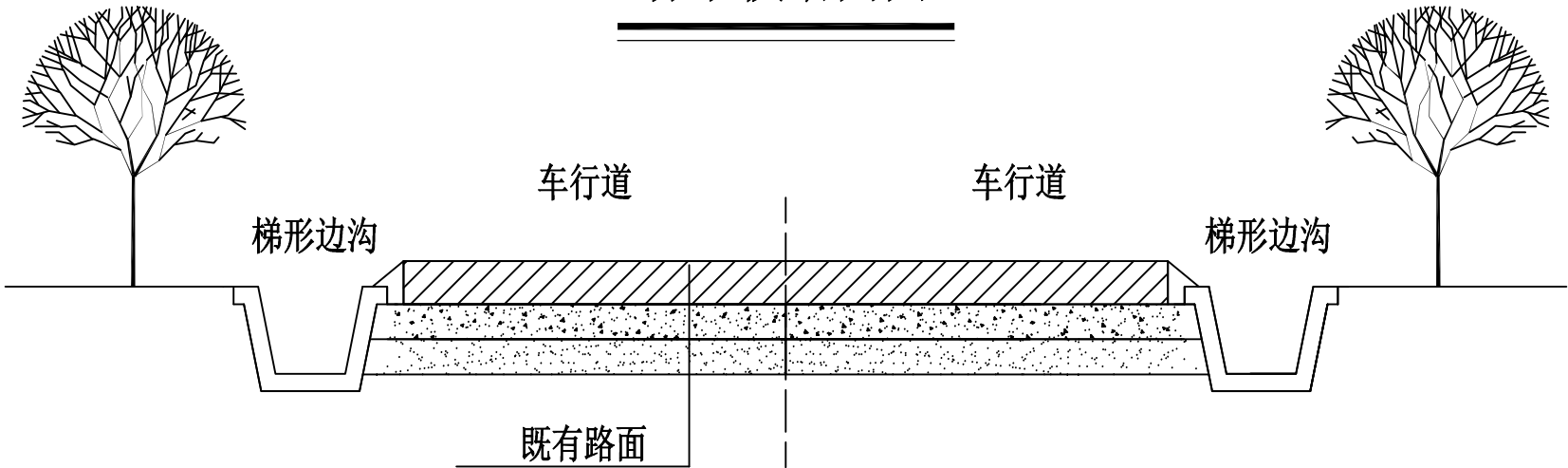
	姓 名	签 名
项目负责人	刘浅居	刘浅居
专业负责人	刘浅居	刘浅居
审核	刘浅居	刘浅居
校对	任小军	任小军
设计	王学伟	王学伟

工程编号 2025ZKSHHEBSJ-005

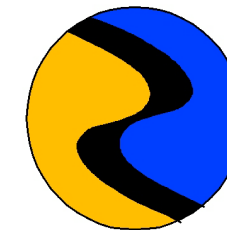
设计阶段 施工图

专业	市政	图号	DL-08
比例		日期	

标准横断面图



- 注：
- 1、本图尺寸均以cm计。
 - 2、此图为标准横断面图，边沟位置根据实际情况定。



中科盛华工程集团有限公司

ZHONGKESHENGHUA Engineering Group CO., LTD

证书编号: A114013266 (甲级)

A214013263 (乙级)

建筑行业（建筑工程）甲级

农林行业(农业综合开发生态工程)专项甲级

风景园林工程设计专项甲级

环境工程设计专项（水污染防治工程）甲级

市政行业乙级

建筑行业（人防工程）乙级

农林行业（农业工程）乙级

化工石化医药行业乙级

电力行业乙级

煤炭行业(洗煤厂、矿井)专业乙级

煤炭行业(选煤)

建材行业乙级

机械行业乙级

建设单位:

虎林市宝东镇人民政府

工程名称:

宝东镇宝东村边沟项目

子项名称:

宝东镇宝东村边沟项目

图 名:

工程数量汇总表

	姓 名	签 名
项目负责人	刘浅居	刘浅居
专业负责人	刘浅居	刘浅居
审核	刘浅居	刘浅居
校对	任小军	任小军
设计	王学伟	王学伟

工程编号	2025ZKSHHEBSJ-005
------	-------------------

设计阶段	施工图
------	-----

专业	市政	图号	DL-09
----	----	----	-------

比例		日期	
----	--	----	--

主要工程数量汇总表

[illegible]