



—中设建联—
ZHONG SHE JIAN LIAN

中设建联工程设计有限公司

CSCE Jianlian Engineering
Design Co., Ltd

证 书

照明工程设计乙级证书, 市政行业乙级
证书编号: A222011008
工程勘察专业类岩土工程(勘察)乙级
证书编号: B222015022
城乡规划编制乙级资质证书编号:
证书编号: 吉自资规乙字2220030
市政行业乙级, 市政行业(燃气工程)专业乙级
电力行业(输变电工程、送电、变电)专业乙级
风景园林工程设计专项乙级
联系电话: 陈院长17519491111
刘院长17649881111

单位出图专用章 Stamp of Design Flat

注册执业专用章 Stamp of Registration

呈祥乡人民政府

永春县呈祥乡亮化工程

道路照明标准横断面图

道路等级	道路断面	灯杆形式	布置方式	有效宽度 (m)	安装高度 (m)	灯臂长度 (m)	灯具仰角 (°)	间距 (m)	灯具类型		灯具功率 (w)	光通量 (lm)	利用系数	维护系数	平均照度维持值(LX)		照度均匀度		功率密度值(w/m²)	
道路	机动车道	单悬臂	单侧	5.5	6.2	1.0	10	25.0	中配光 +宽配光灯具	半截光型	35	4550	0.55	0.7	计算值	标准值	计算值	标准值	计算值	标准值
支路	机动车道	单悬臂	单侧	5.5	6.2	1.0	10	25.0	中配光 +宽配光灯具	半截光型	35	4550	0.55	0.7	11.68	10	0.33	≥0.3	0.23	≤0.4

道路照明标准横断面图

适用于K线, AK线, BK线

说明:

- 设计标准: 照明采用支路标准, 本项目采用太阳能路灯。
- 照明布置横断面技术参数:
- 本图比例采用1:200, 单位以厘米计。

此图必须按照横断面标准进行施工

并严格按照标准进行施工



—中设建联—
ZHONG SHE JIAN LIAN

中设建联工程设计有限公司

CSCE Jianlian Engineering
Design Co., Ltd

证 书

建筑工程设计资质证书, 市政行业乙级
 证书编号: A2220111008
 工程类注册专业是土木工程(乙级)
 证书编号: F2220115022
 城乡规划编制资质证书编号:
 证书编号: 市自规委证字2320030
 市政行业乙级, 商业行业工程乙级
 电力行业(新能源发电、送电、变电)专业乙级
 风摩园林工程(设计)专业乙级
 联系电话: 陈院长 17519491111
 刘院长 17669881111

单位出图专用章 Stamp of Design Flat

注册执业专用章	Stamp of Registration
---------	-----------------------

呈祥乡人民政府

永春县呈祥乡亮化工程

6.2米高太阳能路灯大样图

刊收	刊收
----	----

孙建海

陳其美

宋合砵
宋合砵

新文

順安上

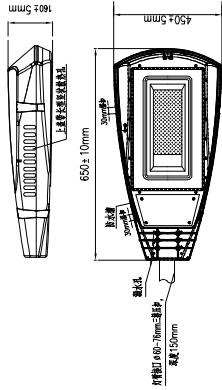
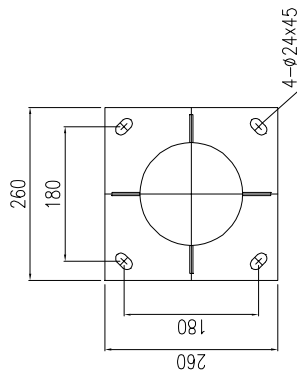
[illegible]

	0/	
	0/	

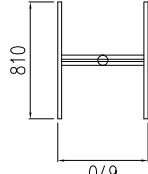
图 示	日 期	2024.12
-----	-----	---------

胡地守本公校注

合格蓋章后方可施工

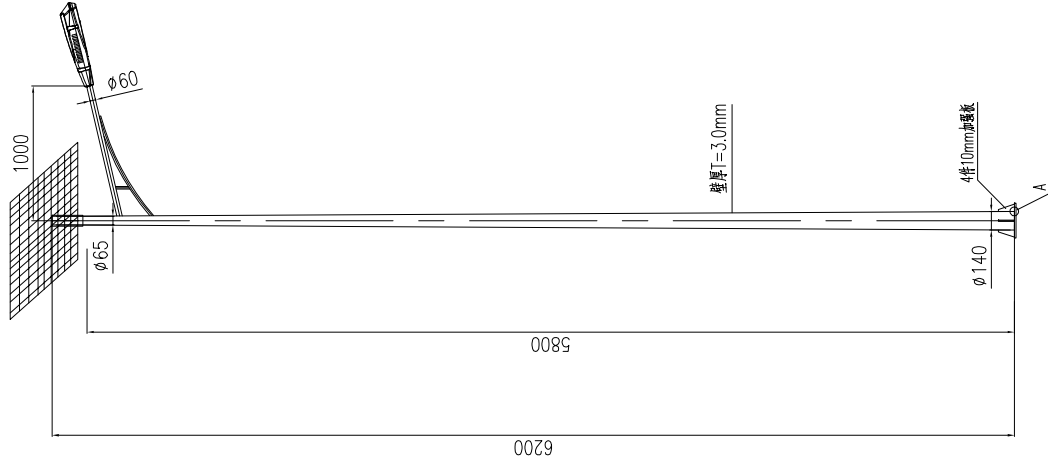
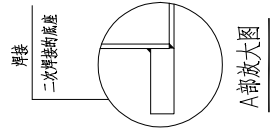
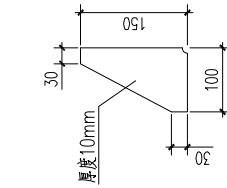


太阳能灯具大样图-35W



太阳能电油板

注:尺寸为示意,以厂家为主





—中设建联—
ZHONG SHE JIAN LIAN
中设建联工程设计有限公司

CSCE Jianlian Engineering
Design Co., Ltd

证书
注册工程师设计乙级证书, 市政行业乙级
证书编号: A222011008
工程勘察专业类岩土工程(勘察) 乙级
证书编号: B222015022
城乡规划编制乙级资质证书编号:
证书编号: 吉自资规乙字2020030
市政行业乙级, 勘察行业(岩土工程) 专业乙级
电力行业(新能源发电、送电、变电) 专业乙级
风景园林工程设计专项乙级
联系电话: 陈院长17519491111
刘院长17649881111

单位出图专用章 Stamp of Design Flat

注册执业专用章 Stamp of Registration

呈祥乡人民政府

永春县呈祥乡亮化工程

7.7米高4叉路口太阳能路灯大样图

图 纸 名 称
Project Name

图 纸 名 称
Drawing Title

审 定
Approved by

核 对
Verified by

项目负责人
Project manager

专业负责人
Professional manager

校 对
Checked by

设 计
Designer

制 图
Drawn By

专 业
Discipline

版本编号
Version No.

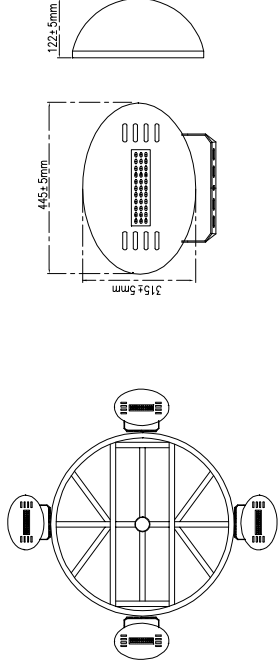
比 例
Scale

图 号
Drawing No.

图 示
Date

此图以原图为准, 不得随意修改

并须经审核人签字后方可施工

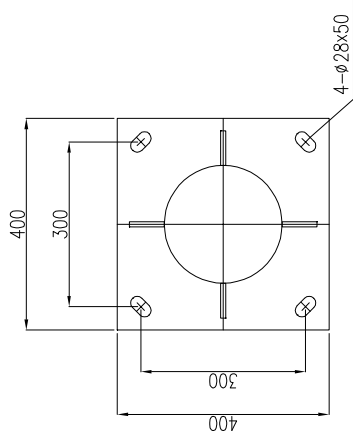


太阳能LED投光灯灯具-50W

灯具样式为意, 最终以厂家样式为准

路灯俯视图

7.7米高4叉路口太阳能路灯大样图(4x50W)

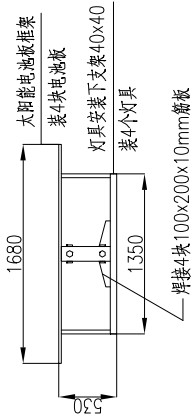


灯杆底座法兰

厚度20mm

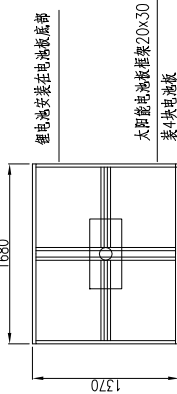
说明:

1. 多晶太阳能电池功率4x200W。
2. 电池采用磷酸铁锂电池制作, 电池组容量4x100AH。
3. 控制系统: 充电效率不小于95%, 放电效率不小于96%, MPPT跟踪效率不低于98%, 具有充电温度保护功能。
4. 灯具的色温采用2700K~3300K, LED初始光衰≥130lm/W及以上。
5. 显色指数不低于60, 以确保照明舒适性及节能效果。
6. 整体寿命不低于5年, 光源功率为50W。
7. 光通维持率: 3000h光通维持率应不低于90%; 10000h光通维持率应不低于85%。
8. 具有控制电路短路、过温、开路、过压等保护措施。
9. 路面平均照度达到30lx以上, 保证365天, 即使连续阴雨天气, 灯光亮度都能满足行人和车辆的正常行驶。
10. 路灯LED芯片要求采用成熟的功率型产品, 并采用低热阻、散热良好、低应力、耐高湿、抗高压的封装及高可靠性、抗劣化的封装材料, 保证功率型LED工作的稳定性、可靠性及高效性。
11. 亮灯时间为前半夜满功率, 后半夜降功率全年不间断亮灯。
12. 灯杆采用Q235材质, 杆件镀锌防腐处理。
13. 本图灯具、灯架与灯杆等构件造型规格尺寸, 外观颜色、细部装饰件仅提供参考; 造型由业主选定, 厂家需二次深化设计, 灯杆需满足抗12级台风的要求。
14. 灯型制造前应向提供使用说明书, 并承诺对灯型的质量和结构安全负责。
15. 图注尺寸单位: mm。



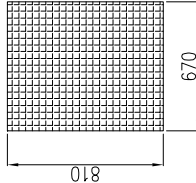
路灯顶支架侧视图

7.7米高4叉路口太阳能路灯大样图



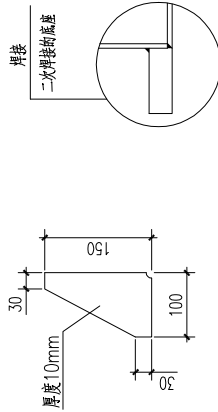
路灯顶支架平面图

7.7米高4叉路口太阳能路灯大样图



一块太阳能电池板

注: 尺寸仅为示意, 以厂家为准



路灯加强板详图

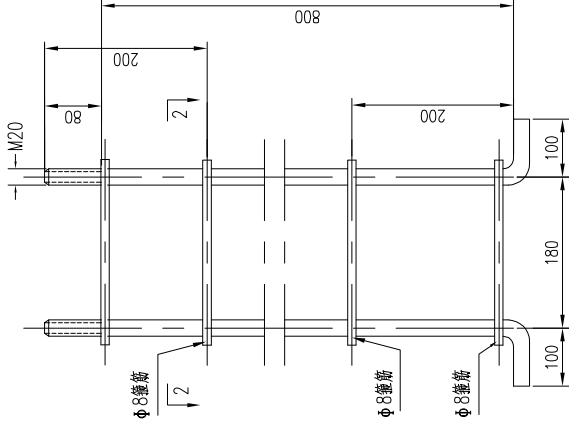
与螺栓孔错开均布



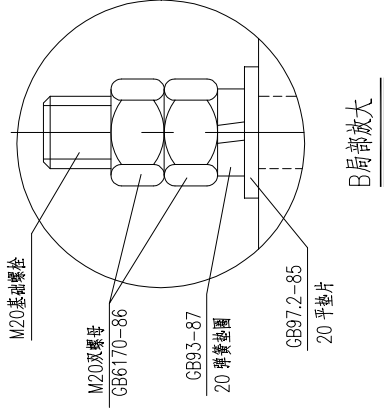
建设单位 Client	呈祥乡人民政府			
工程名称 Project Name	永春县呈祥乡亮化工程			
图纸名称 Drawing Title	6.2米高太阳能路灯基础大样图			
业务号 Project No.				
审定 Approved by	刘峰	设计 Design	刘峰	
审核 Veri fied by	孙建涛	审核 Checked by	孙建涛	
项目负责人 Project manager	战岗宝	设计 Designer	战岗宝	
专业负责 Specialist in charge	宋合磊	制图 Drawn by	宋合磊	
校对 Checked by	刘峰	设计 Designer	刘峰	
制图 Drawn by	王聪慧	专业 Discipline	王聪慧	
版本号 Version No.	01	电气	设计阶段 Stage	施工
图章 Drawing No.		图号 Drawing No.	ZM-06	
比例 Scale	图 示	日期 Date		2024.12

此图纸必須經圖紙審圖機構審查合格蓋章

并经消防审批部门审查合格盖章后方可施工

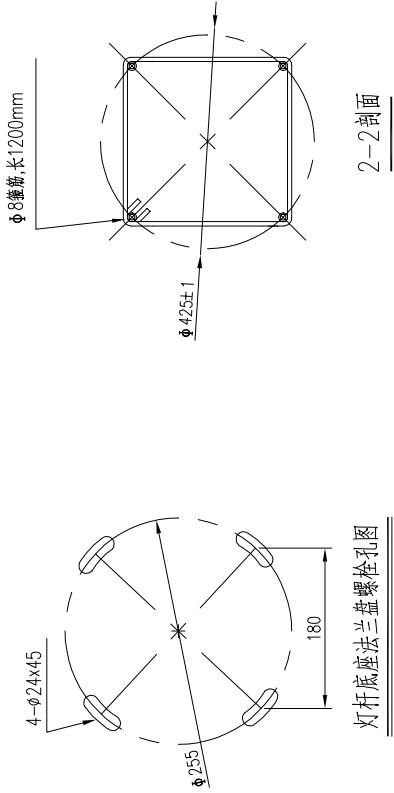


灯杆基础预埋螺栓大样

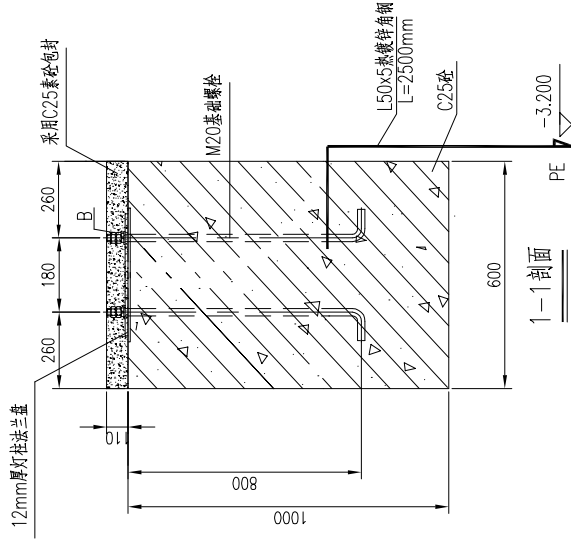


盛德

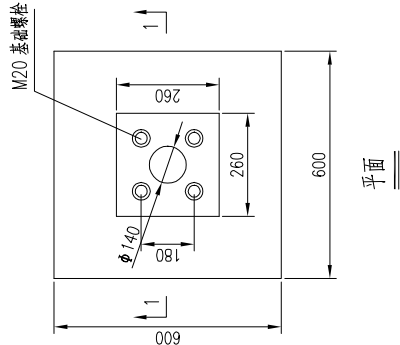
- 1、图注尺寸单位为毫米。
- 2、灯杆基础应能承受12级以上台风。
- 3、灯杆基底为压实土基。
- 4、灯杆基础开挖坡度为 $1:0.33$ 。



灯杆底座法兰盘螺栓孔图



灯杆基座及预埋件大样





中设建联工程设计有限公司

CSCE Jianlian Engineering
Design Co., Ltd

正 书

工程硕士专业学位(景观) 乙级
证书编号: B2220115022
城乡规划设计乙级专业证书编号:
证书编号: 京自规规乙字23220030
市政行业乙级, 商检行业(粮食工程) 专业乙级
电力行业(新能源发电、送电、变电) 专业乙级
风景园林工程设计专业乙级
联系电话: 陈婉玲 17519491111
刘隆长 17649881111

位出图专用章 Stamp of Design Flat

注册执业专用章	Stamp of Registration
---------	-----------------------

呈祥乡人民政府

永春县呈样乡亮化工程

7.7米高太阳能路灯基础大样图

业务号

定	實
---	---

proved by

verified by

项目负责人

专业名称	应用电子技术
------	--------

Loss on manager

checked by

设计

414

Drawn By

Discipline

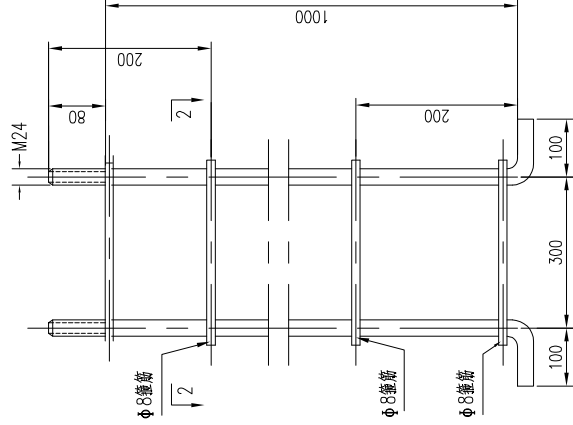
版本编号 :

比 例	
-----	--

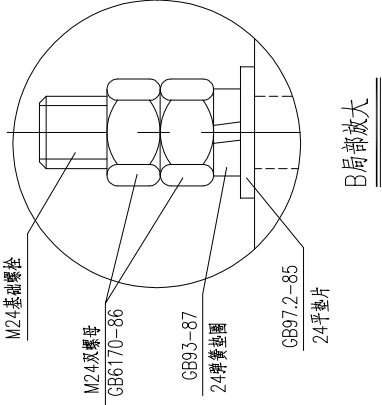
Scale 10

此图纸必须经图纸审查机构审查合格盖

并经消防审批部门审查合格盖章后方可施

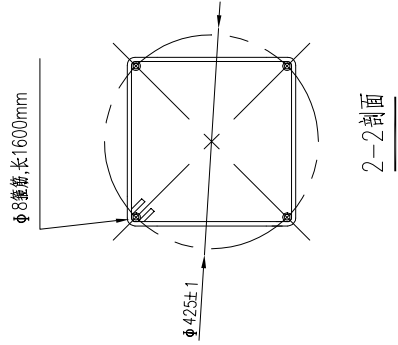


灯杆基础预埋螺栓大样

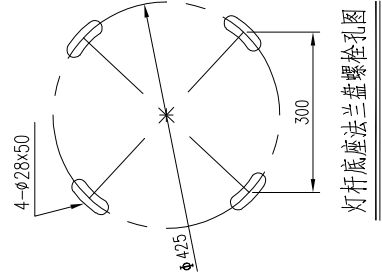


靈

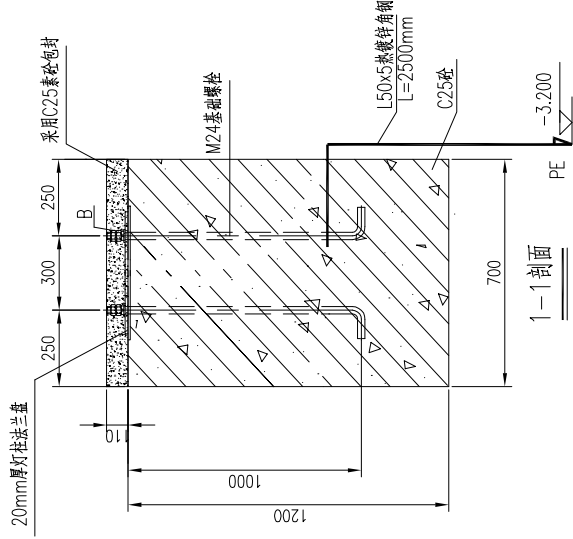
- 1、图注尺寸单位为毫米。
- 2、灯杆基础应能承受 2 级以上台风。
- 3、灯杆基底为压实土基。
- 4、灯杆基础开挖坡度为 1:0.33。



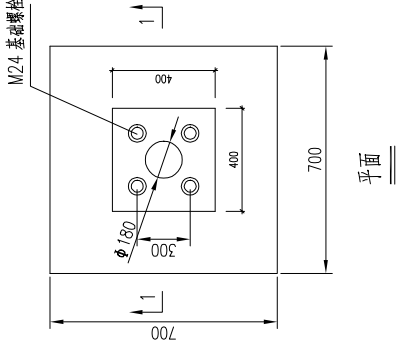
2-2剖面



灯杆底座法兰盘螺栓孔图



中杆灯杆基座及预埋件大样



平面



—中设建联—
ZHONG SHE JIAN LIAN

中设建联工程设计有限公司

CSCE Jianlian Engineering
Design Co., Ltd

证 书

注册工程师乙级证书, 市政行业乙级
证书编号: A222011008
工程勘察专业类岩土工程(勘察) 乙级
证书编号: B222015022
城乡规划编制乙级资质证书编号:
证书编号: 吉自资规乙字2020030
市政行业乙级, 勘察行业(岩土工程) 专业乙级
电力行业(输变电工程、送电、变电) 专业乙级
风景园林工程设计专项乙级

联系电话: 陈院长17519491111
刘院长17649881111

单位出国专用章 Stamp of Design Flat

注册执业专用章 Stamp of Registration

呈祥乡人民政府

永春县呈祥乡亮化工程

灯杆接地详图、接地体示意图

审 定

审 核

项目负责人

专业负责人

校 对

设 计

制 图

专 业

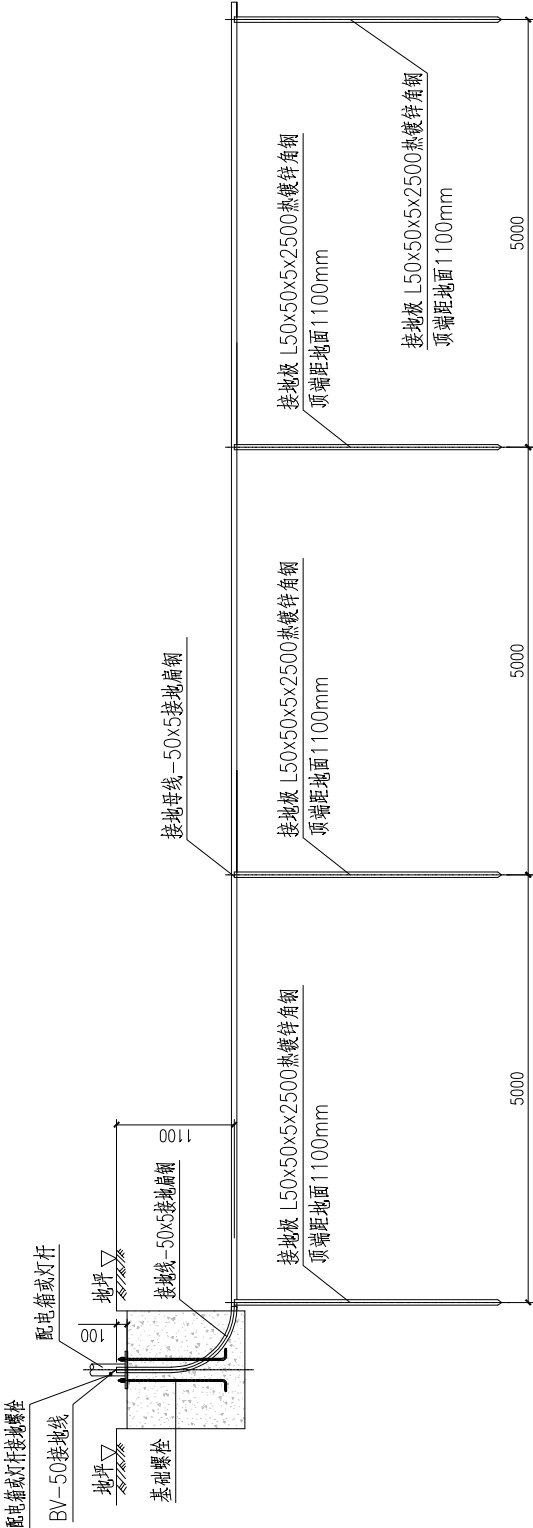
版本编号

比 例

图 示

日期

此图须经设计单位审核盖章有效
并加盖公章后方可施工



路灯接地详图 1:50

说明:

1. 本图尺寸单位mm.
2. 灯杆接地螺栓通过-50x5热镀锌扁钢接地线与接地板相连, 接地板间隔5米, 接地母线采用-50x5镀锌扁钢.
3. 在配电箱处, 每条线路的首、末端及分支处接地网的接地电阻:
 $R \leq 4\Omega$; 单根灯杆及其余接地电阻: $R \leq 10\Omega$. 若实测电阻不满足要求, 则沿接地母线每隔5米增设人工接地板, 直至接地电阻满足要求为止.
4. 所有元件均做镀锌处理.
5. 接地板与接地母线、接地连接处之间采用焊接, 焊接处先刷两遍底漆, 再刷三遍面漆.



—中设建联—
ZHONG SHE JIAN LIAN

中设建联工程设计有限公司

CSCE Jianlian Engineering
Design Co., Ltd

证 书

注册工程师乙级证书, 市政行业乙级
证书编号: A222011008
工程领域专业类品士工程(勘察)乙级
证书编号: B222015022
城乡规划编制乙级资质证书编号:
证书编号: 吉自资规乙字2320030
市政行业乙级, 勘察行业(岩土工程)专业乙级
电力行业(新能源发电、送电、变电)专业乙级
风景园林工程设计专项乙级
联系电话: 陈院长17519491111
刘院长17649881111

单位出图专用章 Stamp of Design Flat

注册执业专用章 Stamp of Registration

呈祥乡人民政府

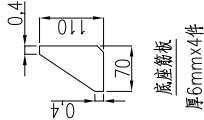
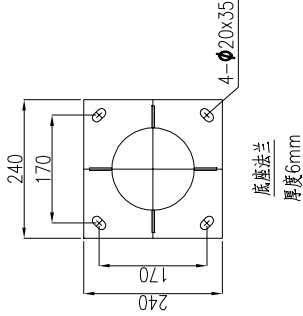
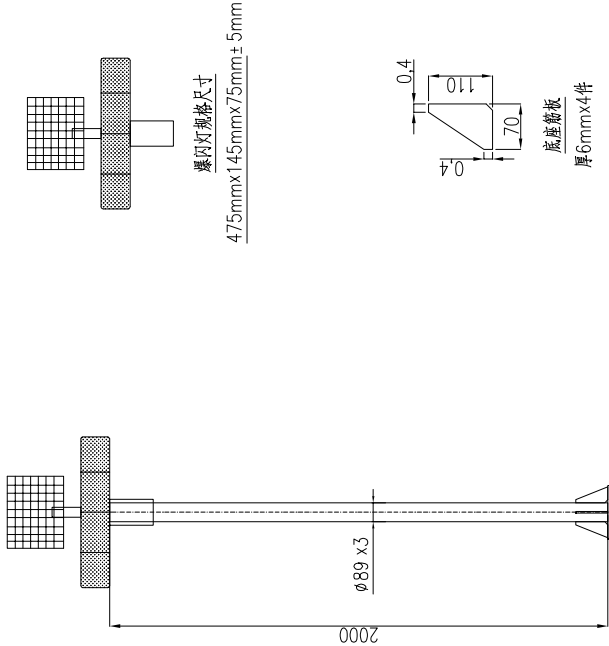
永春县呈祥乡亮化工程

太阳能爆闪灯设计图(1/3)

主要材料数量表

材料名称	规格 (mm)	材料数 (个)	备注
钢管立柱	Φ89X3.0X2000	1	
底座加高板	70X110X6	4	
底座法兰盖	240X240X6	1	
底座法兰盖	240X240X10	1	
地脚螺栓	M20X707.1	4	地脚法兰连接
螺母	M20	8	地脚法兰连接
垫圈	M20	4	地脚法兰连接
太阳能爆闪灯	灯头及太阳能板	1	

标志立面图



说明:

- 杆件采用优质Q235材料加工成型。
- 立杆钢管型, 3.0mm厚-高2.0米。
- 杆件焊缝采用自动埋弧焊焊接, 其他法兰及加强部分采用气体保护焊。
- 杆件整体热镀锌处理。
- 其余未标出尺寸按实际尺寸确定。
- 板材及其余辅助材料公差均在国家允许范围内执行。
- 8W/12V单晶硅太阳能板, 9AH/12V蓄电池, 每组20颗超亮红、蓝LED, 可控制全天闪烁, 夜间闪烁, 全年不间断工作。

此图须经设计单位审核盖章有效

并加盖公章后方可施工



中设建联
ZHONG SHE JIAN LIAN

中设建联工程设计有限公司

CSCE Jianlian Engineering
Design Co., Ltd

证书
注册工程师乙级证书, 市政行业乙级
证书编号: A222011008
工程勘察专业类岩土工程(勘察) 乙级
证书编号: B222015022
城乡规划编制乙级资质证书编号:
证书编号: 吉自资规乙字2020030
市政行业(燃气工程) 专业乙级
证书编号: 吉自资燃气字2020030
电力行业(新能源发电、送电、变电) 专业乙级
证书编号: 吉自资电力字2020030
风景园林工程设计专项乙级
证书编号: 吉自资风景字2020030
联系电话: 陈院长17519491111
刘院长17649881111

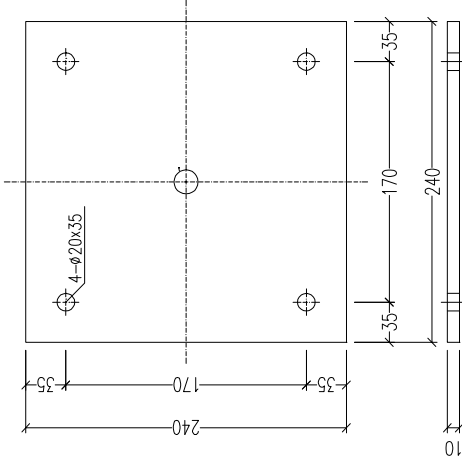
单位出图专用章 Stamp of Design Flat

注册执业专用章 Stamp of Registration

建设单位 Client	呈祥乡人民政府
工程名称 Project Name	永春县呈祥乡亮化工程
图纸名称 Drawing Title	太阳能爆闪灯设计图(2/3)
Project No.	
业务号	
审定 Approved by	刘峰
审核 Verified by	孙建涛
项目负责人 Project manager	战荫宝
专业负责 Professional manager	宋合磊
校对 Checked by	刘峰
设计 Designer	王聪慧
制图 Drawn By	
专业 Discipline	电气
设计阶段 Design Stage	施工
版本编号 Version No.	01
图号 Drawing No.	ZM-09(2/3)
比例 Scale	1:66
日期 Date	2024.12

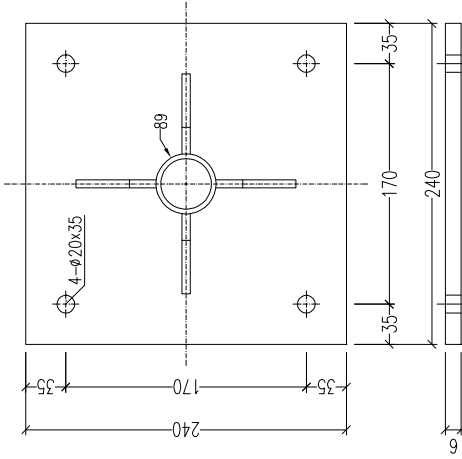
此图须经设计单位审核盖章有效

并加盖公章后方可施工



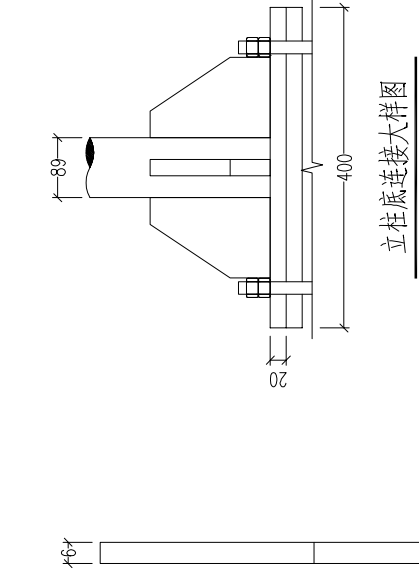
法兰盘大样图

1:66



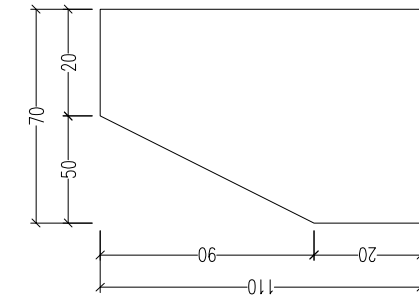
底座法兰盘大样图

1:66



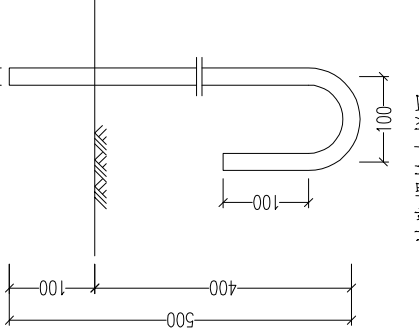
立柱底座连接大样图

1:66



肋板大样图

1:25



地脚螺栓大样图

1:62

说明:

- 图中尺寸均以毫米计。
- 焊接处应打磨平滑, 镀锌处理与立柱和横梁要求相同。

—中设建联—
ZHONG SHE JIAN LIAN

中设建联工程设计有限公司

CSCE Jianlian Engineering
Design Co., Ltd证书
注册工程师乙级证书, 市政行业乙级
证书编号: A222011008
工程领域: 专业类岩土工程 (勘察) 乙级
证书编号: B222015022注册工程师乙级证书, 市政行业乙级
证书编号: B222015022
注册工程师乙级证书, 市政行业乙级
证书编号: B222015022
注册工程师乙级证书, 市政行业乙级
证书编号: B222015022
注册工程师乙级证书, 市政行业乙级
证书编号: B222015022联系电话: 陈院长 17519491111
刘院长 17649881111

单位出图专用章 Stamp of Design Flat

注册执业专用章 Stamp of Registration

呈祥乡人民政府

永春县呈祥乡亮化工程

太阳能爆闪灯设计图 (3/3)

图 纸 名 称

Drawing Title

业 务 号

Project No.

审 定

Approved by

审 核

Ver. Filed by

项目负责人

Project manager

专业负责人

Profession manager

校 对

Checked by

设 计

Designer

制 图

Drawn by

专 业

Discipline

版本编号

Version No.

比 例

Scale

图 示

图 号

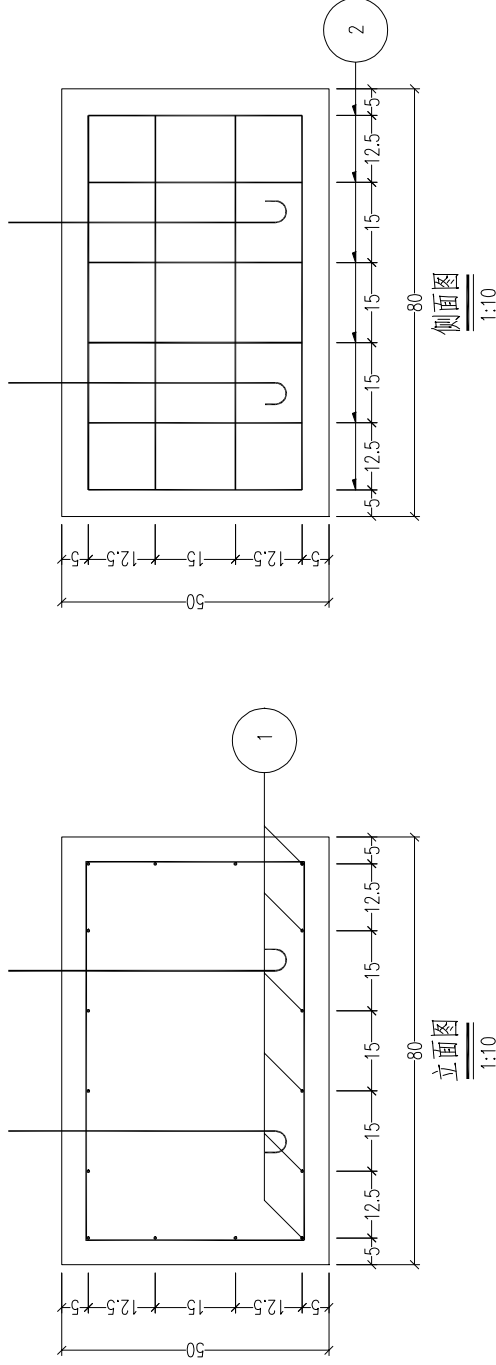
图 号

图 号

图 号

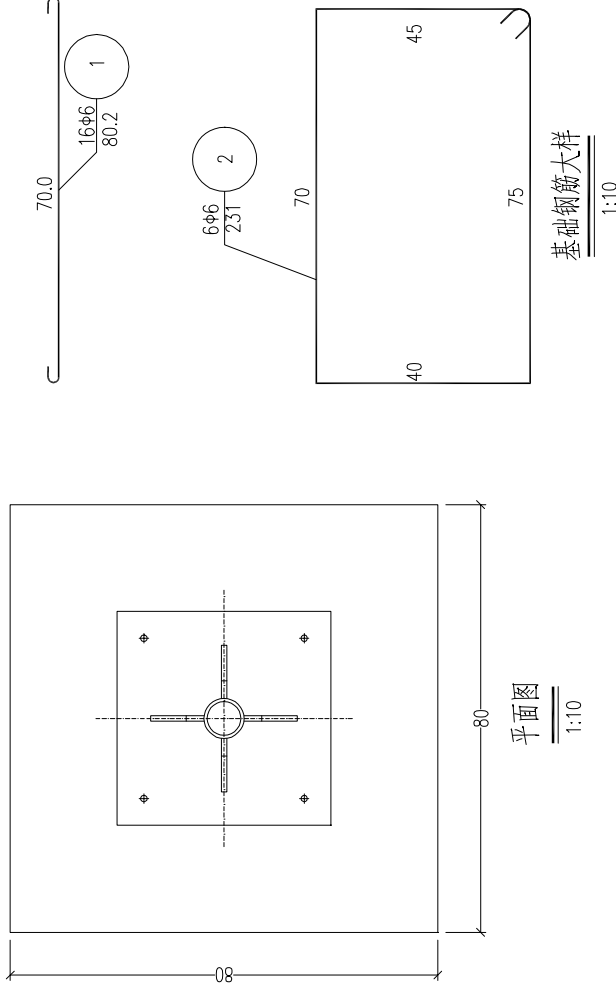
图 号

图 号



钢筋表

编 号	直 径	长 度	根 数	共 长	共 重	总 重
1	Φ6	80	16	12.83	2.85	5.92
2	Φ6	231	6	13.86	3.08	
C30混凝土(m³)						0.320



说明:

- 图中尺寸除钢筋直径、螺栓直径、孔径以毫米计外,其余均为厘米计。
- 各基础的长为路线纵向,基础的宽为路线的横向。
- 基础采用明挖法施工,基底应整平、夯实并垫以10厘米厚素混凝土层,同时应注意控制好标高。施工完后基坑应分层回填夯实。
- 施工时遇有平曲线路段,为使将来安装的标志版面与驾驶员的视线垂直,应对预埋的法兰盘进行适当的调整。