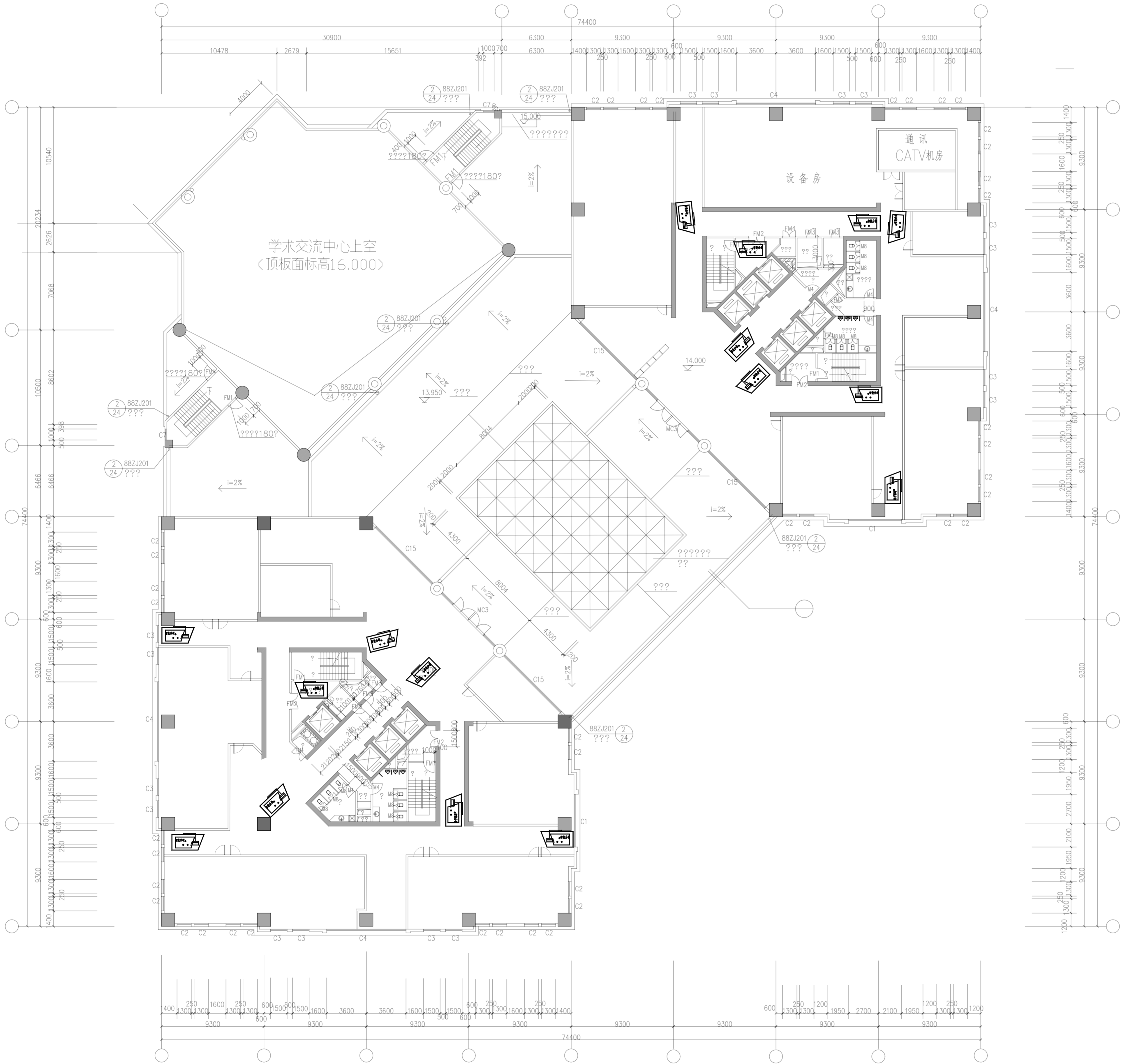


		日期
		会签表
		会签日期

安装图例示意

序号	图例	名称	安装方式	备注
1		红外高清枪机	壁挂或立杆安装, 装高约3.5米	

注：室外摄像机安装位置仅供参考，现场施工时需与园林设计配合，如出现树遮挡，影响园林美观等问题，应及时通知设计配合修改调整。



水利大厦四层安防监控平面布置图

综合安防信息点表

序号	名称	编号	单位	数量	备注
1	红外高清枪机	1#红外高清枪机~18#红外高清枪机	台	18	