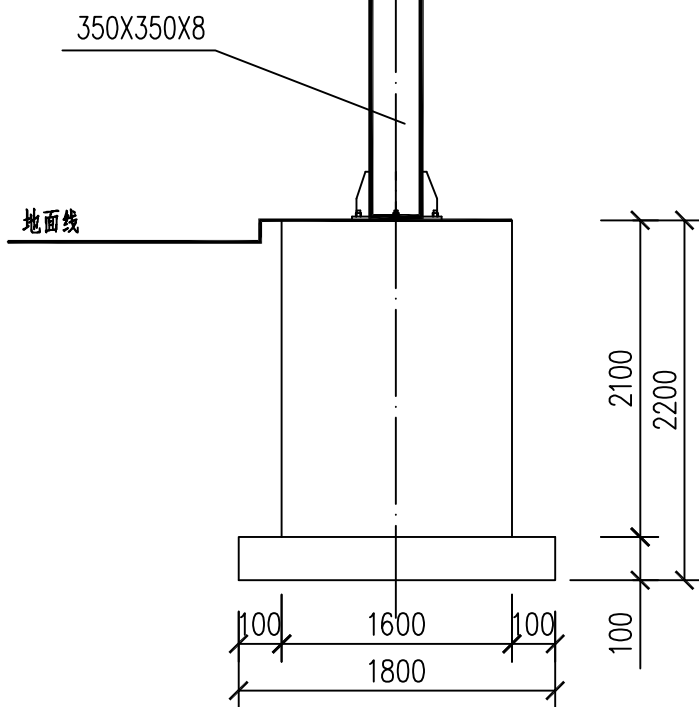
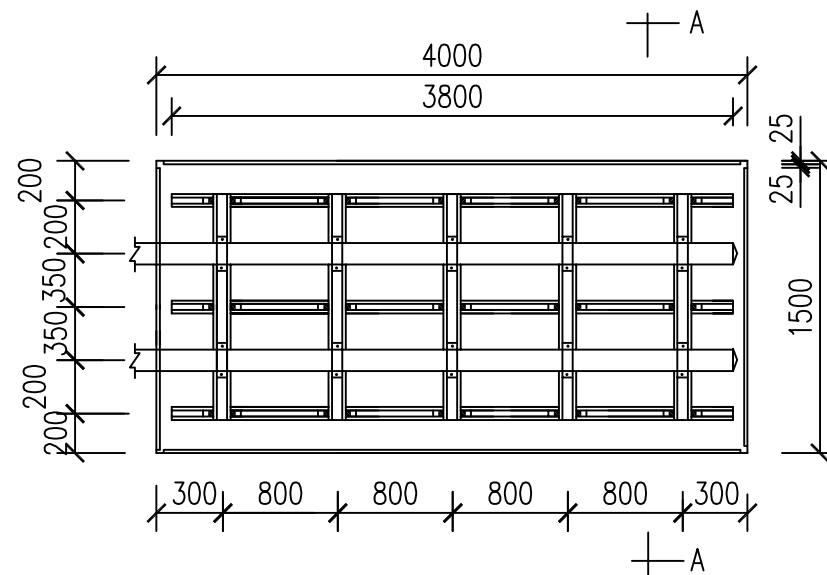


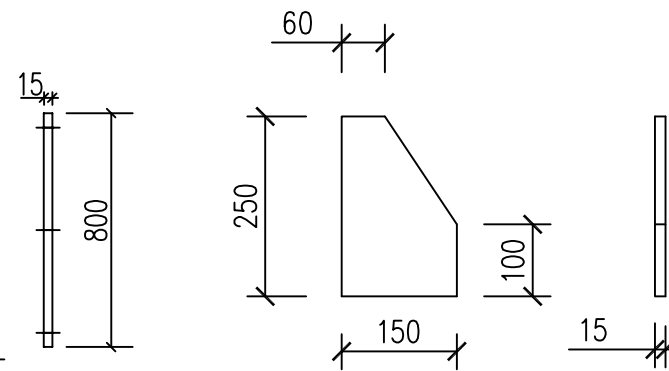
底座法兰盘大样



标志立面图



标志板与横梁连接图 1:50

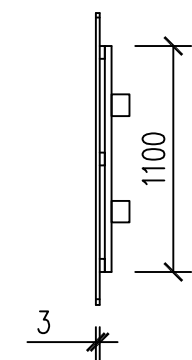


底座加劲肋大样

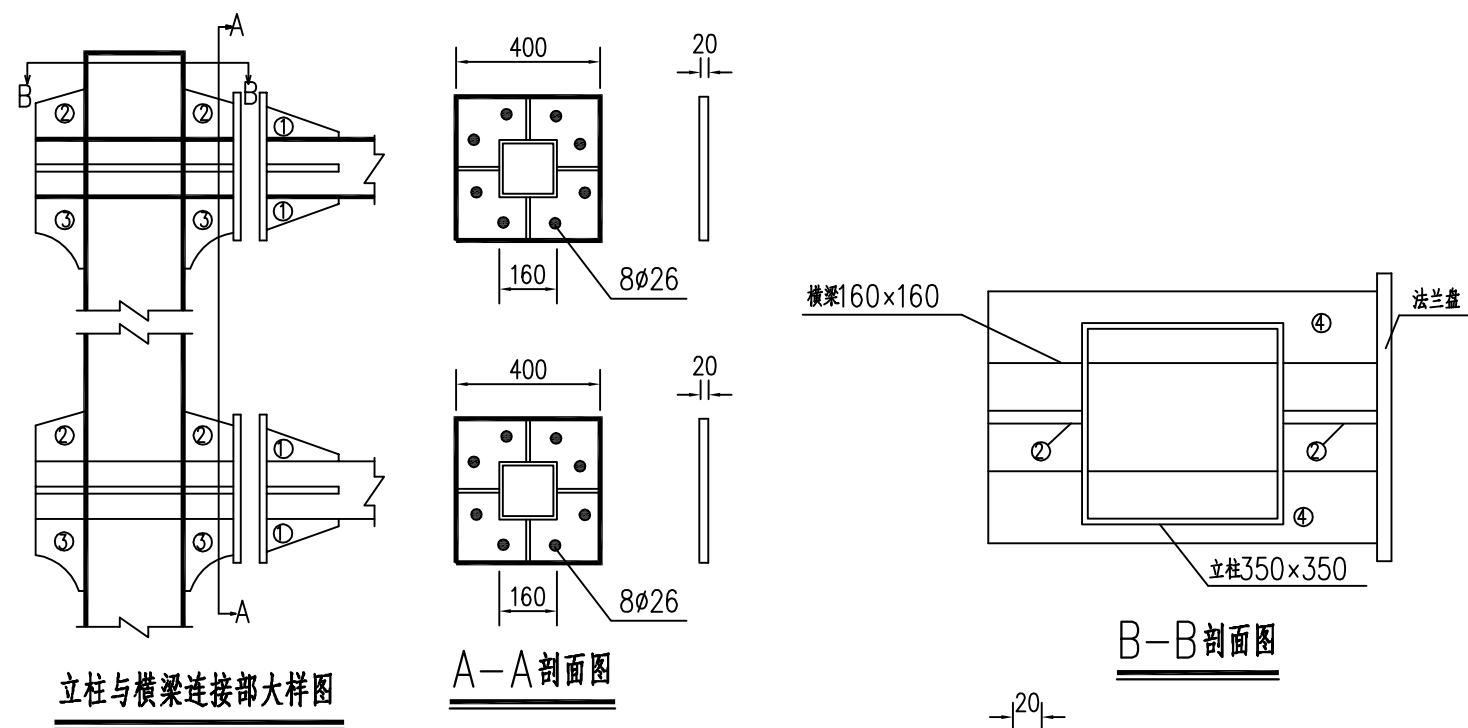


标志俯视图

说明:
1. 本图尺寸以毫米计。



A-A剖面图 1:50

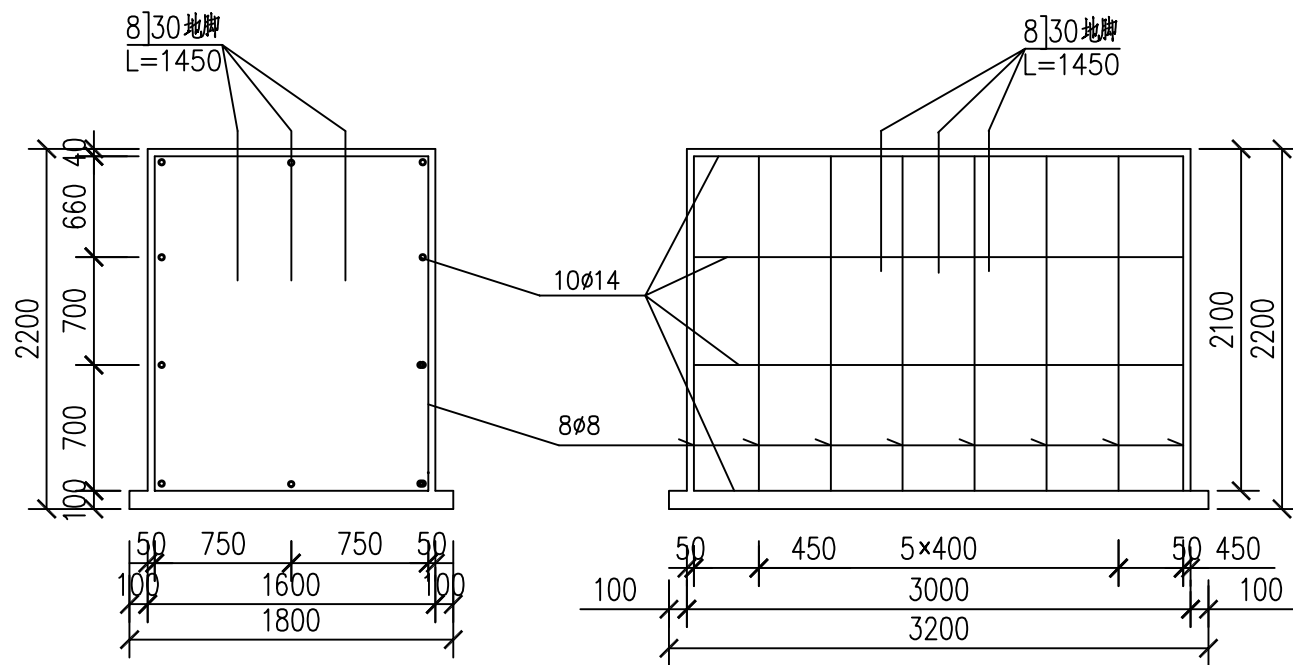


单悬臂型标志材料数量表

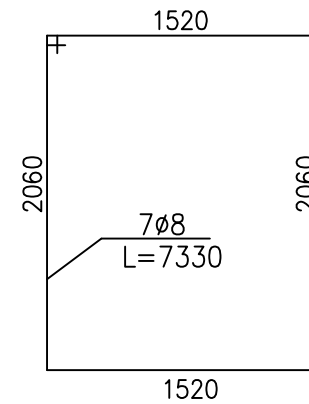
材料名称	规格 (mm)	件数 (件)	材料名称	规格 (mm)	件数 (件)
方型钢立柱	350X350X8X7700	1	滑动螺栓	(1) M18X35	20
钢管横梁	(1) 160X160X6X5200	2		(2) M18X45	30
	(2) 160X160X6X700	2	横梁之间的连接螺栓	M24X80	16
标志板	4000X1500X3	1	加劲肋	(1)	8
滑动槽钢	横向 100X25X4X3800	3		(2)	4
	竖向 100X25X4X1200	5		(3)	4
抱箍	500X50X5	10		(4)	4
抱箍底衬	500X35X5	10	悬臂法兰盘	400X400X20	4
螺 母	(1) M18	50	加劲法兰盘	800X800X15	1
	(2) M24	16	底座法兰盘	800X800X15	1
垫 圈	(1) $\phi 18 \times 3$	50	立柱帽	350X350X3	1
	(2) $\phi 24 \times 4$	16	横梁帽	160X160X3	2
扣压板	16X40X80	30			

说明:

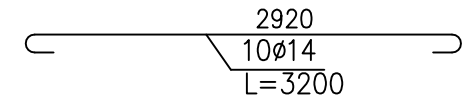
1. 本图尺寸以毫米计。
2. 标志板、滑动槽钢均采用LF2-M型铝合金板制作。
3. 标志板与滑动槽钢采用铝合金铆钉连接, 板面上的铆钉头应打磨平滑。
4. 标志板与标志立柱采用抱箍连接。
5. 立柱采用的钢材应符合GB-700的要求。
6. 立柱顶端和横梁端部采用3毫米厚的钢板焊接封盖。
7. 立柱、法兰盘、抱箍及连接螺栓等钢铁件, 采用热浸镀锌处理, 镀锌量为 $550\text{g}/\text{m}^2$ 。
8. 标志的安装应符合GB5768-2009的要求。
9. 滑动槽钢、滑动螺栓等连接件大样图详见“纵、横向滑动槽钢连接件大样图”。



基础配筋图



基础箍筋大样图



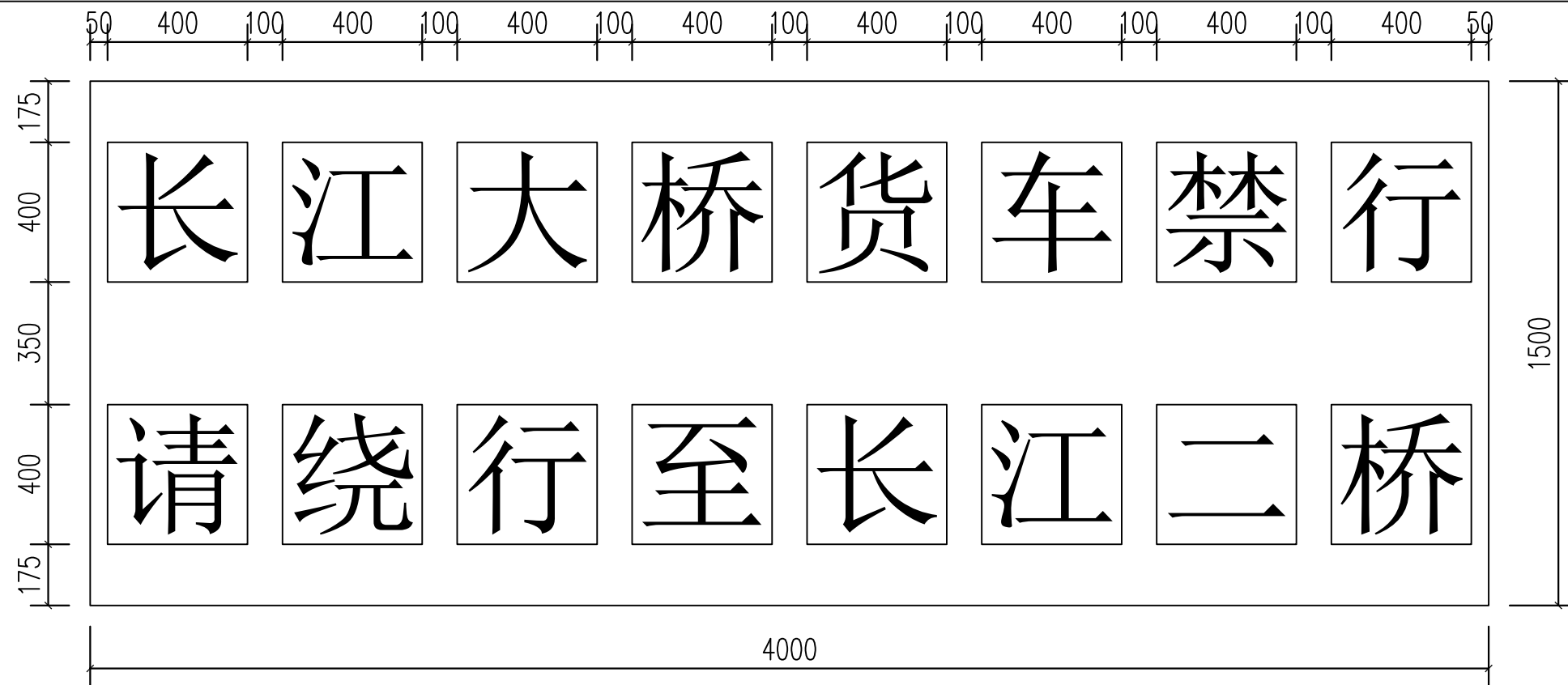
基础主筋大样图

说明:

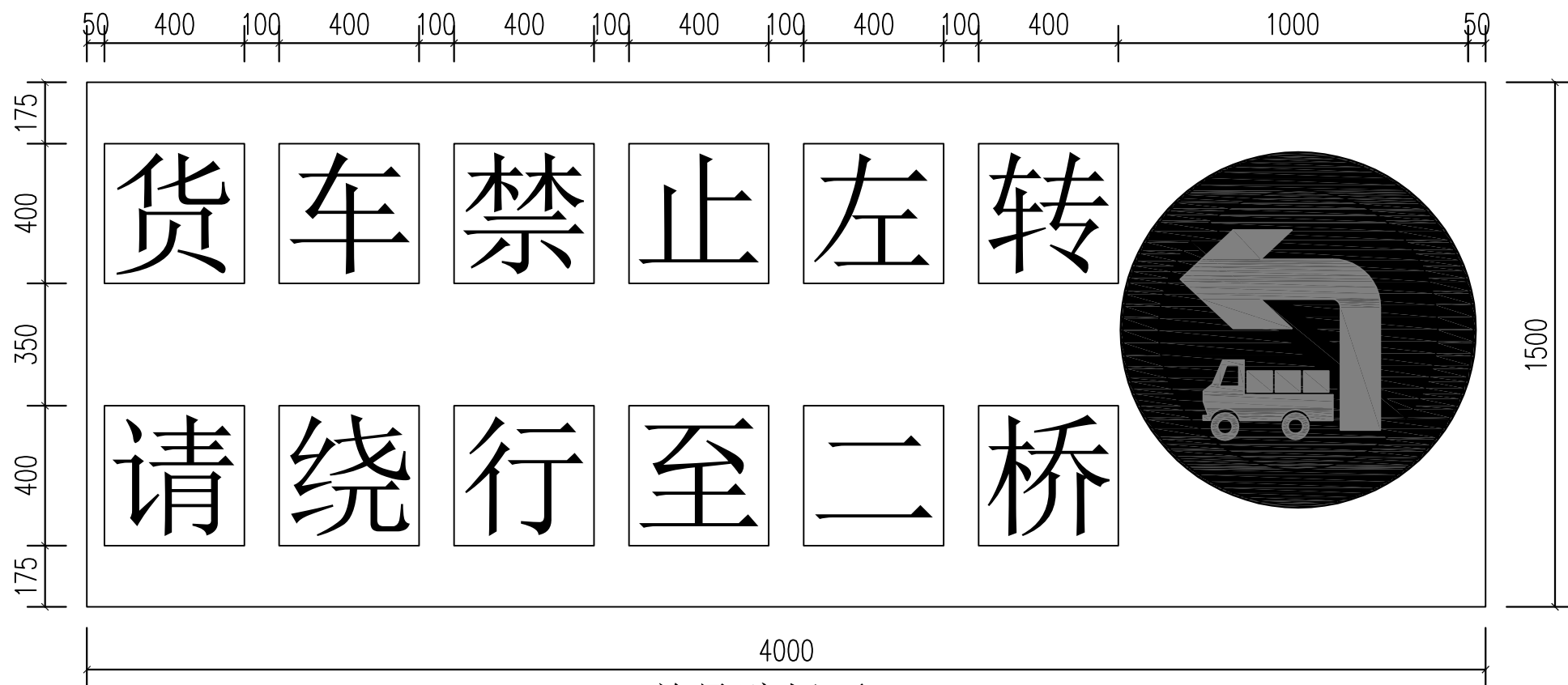
- 本图单位以毫米计。
- 本图比例详见各分图比例。
- 基础采用明挖法施工,基底应先整平、夯实,控制好标高。施工完毕,基坑应分层回填夯实。
- 基础采用C25砼现浇,构造钢筋选用热轧I级光面圆钢筋,钢筋保护层厚度不小于25毫米。
- 基础顶面应预埋A3钢地脚螺栓,地脚下部为标准弯钩。地脚螺纹宜事先进行热浸镀锌处理,镀锌量 $350\text{g}/\text{m}^2$ 。
- 施工时遇有平曲线路段时,为保持标志板面与驾驶员视线垂直,应对预埋法兰盘的方向进行适当调整。
- 在浇注基础混凝土时,应注意使定位法兰盘与基础对中,并将其嵌进基础(其上表面与基础顶面齐平),同时保持其顶面水平,而预埋之地脚螺栓应与其保持垂直。
- 施工完毕,地脚螺栓外露长度宜控制在80~100毫米以内,并对外露螺纹部分加以妥善保护。

标志牌基础材料数量表

材料名称		规格 (mm)	件数 (件)
地脚螺栓		M30×1450	8
螺 母		M30	16
垫 圈		φ30×4	32
钢 筋	[8	L=7330	8
]14	L=3200	10
混凝土		C25	10.656m ³



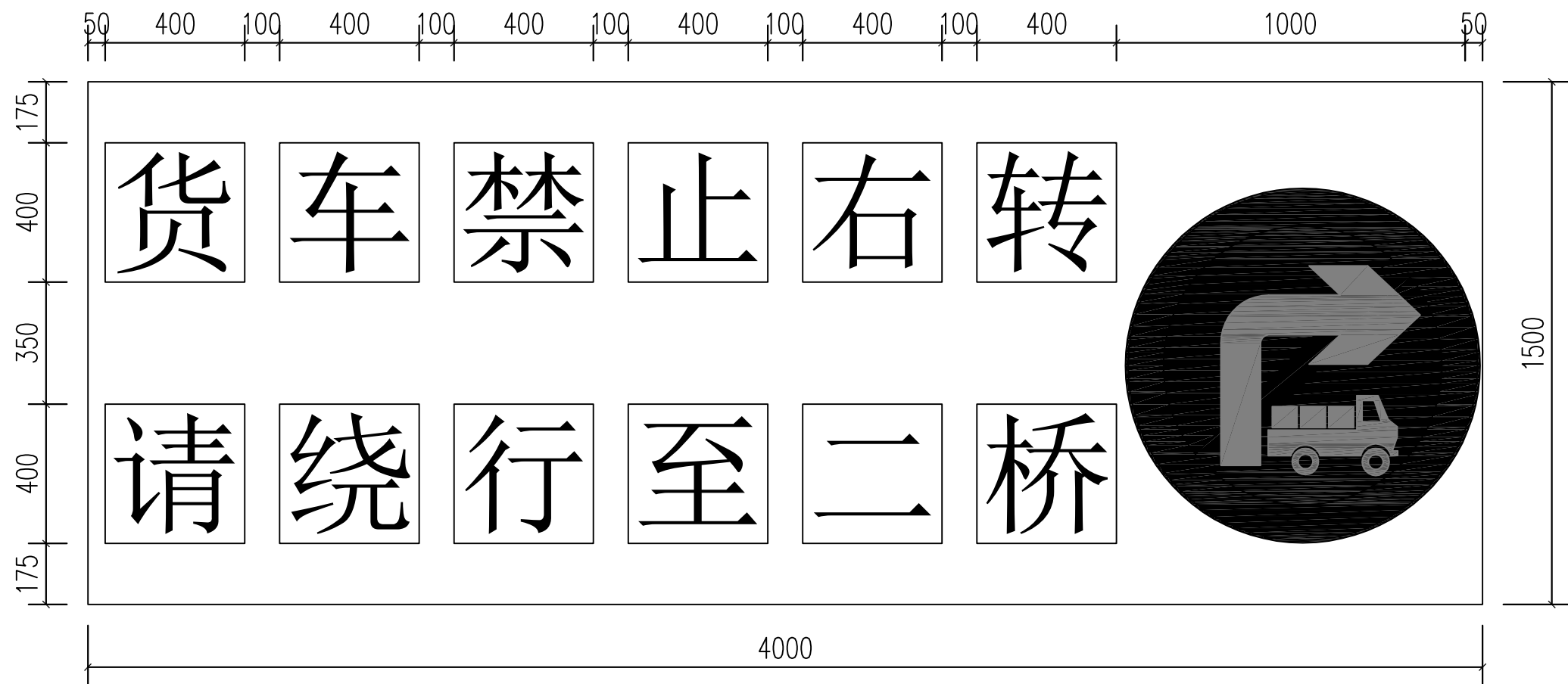
单悬臂版面A



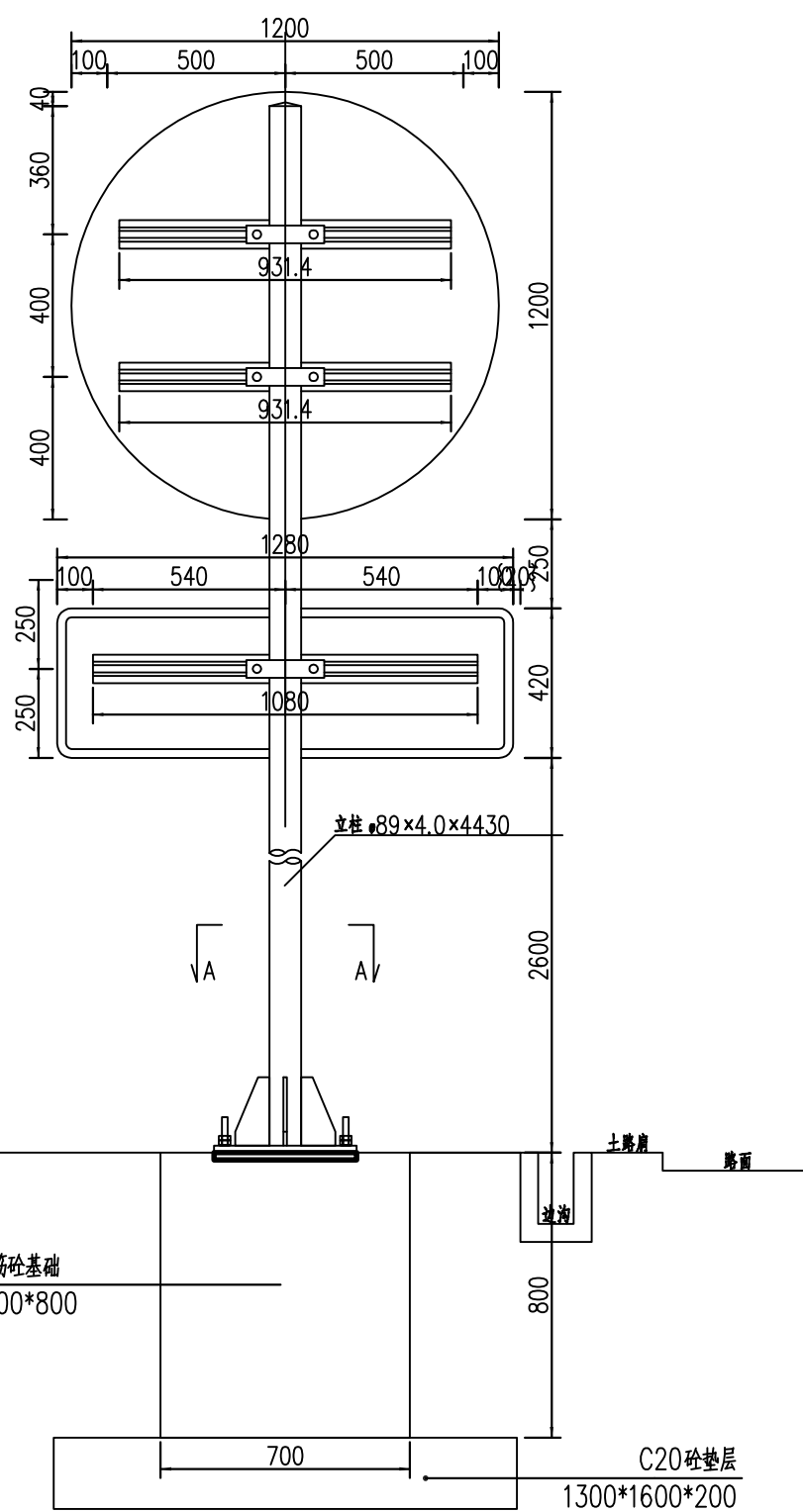
单悬臂版面B

说明:

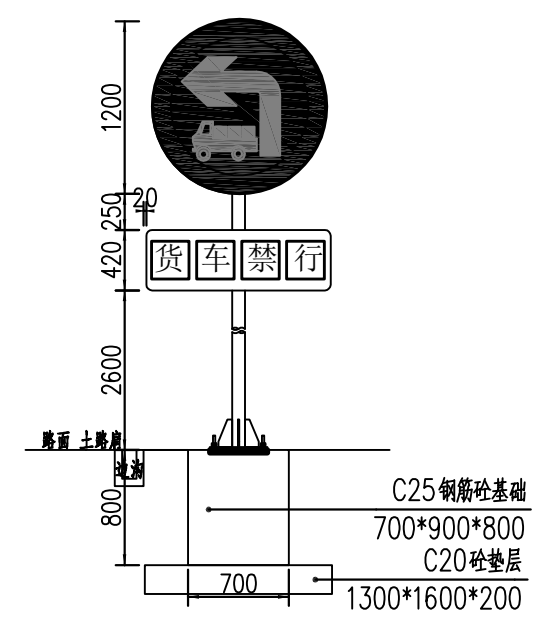
1. 本图尺寸以毫米计。



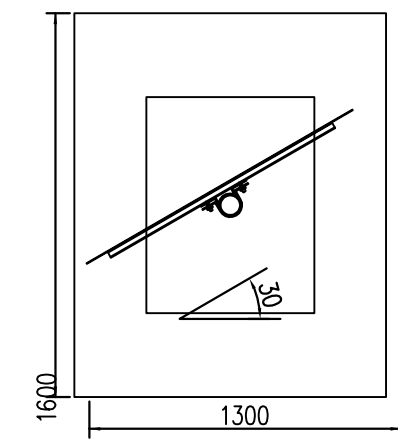
单悬臂版面C



标志结构立面图



标志布设示意图



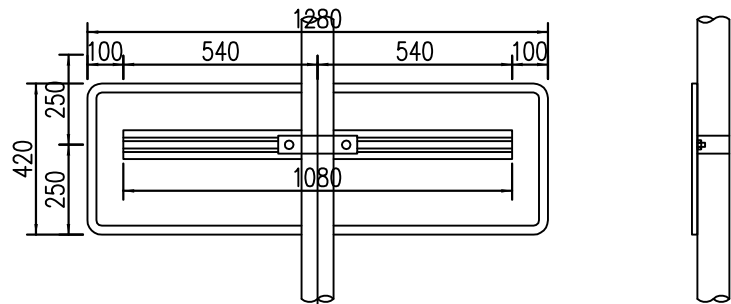
标志结构平面图

单柱式标志基础材料数量表

材料名称	规格(mm)	单件重(kg)	件数(件)	重量(kg)	备注
定位法兰盘	400×500×20	31.60	1	31.60	Q235
地脚螺栓	M16×824	1.308	4	5.232	Q235
螺母	M16.0	0.069	8	0.549	
垫圈	M16.0×2	0.006	8	0.049	
主筋 φ14	L=1020	1.24	14	17.366	HPB300
箍筋 φ8	L=2868	1.139	7	7.972	HPB300
混凝土	900×700×800	0.504m3	1	0.504m3	C25

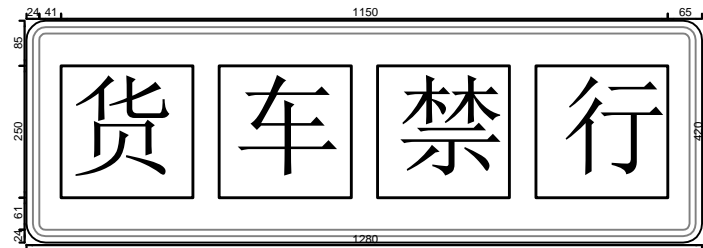
单柱式标志材料数量表(不含基础)

材料名称	规格(mm)	单件重(kg)	件数(件)	重量(kg)	备注
标志板	φ1200×3	9.161	1	9.161	LF2-M 铝
	1280×420×3	4.343	1	4.343	
钢管立柱	φ89×4×4430	37.708	1	37.708	Q235
滑动槽铝	80×28×4×931	1.408	2	2.816	7A04 铝
	80×28×4×1080	1.633	1	1.633	
铆钉	5×16	0.004	50	0.177	Q235
抱箍	361.7×50×5	0.714	3	2.143	Q235
抱箍衬底	221.4×50×5	0.437	3	1.312	Q235
滑动螺栓	M12.0×45	0.076	6	0.456	Q235
螺母	M12.0	0.036	6	0.215	
垫圈	M12.0×2	0.003	6	0.017	
底座加强肋	96×192×10	1.069	4	4.277	Q235
加强法兰盘	400×500×20	31.60	1	31.60	Q235
立柱帽	φ81×3×80	0.651	1	0.651	Q235
反光膜	I类			1.131m2	
	II类			0.536m2	



背面连接图:标志板A

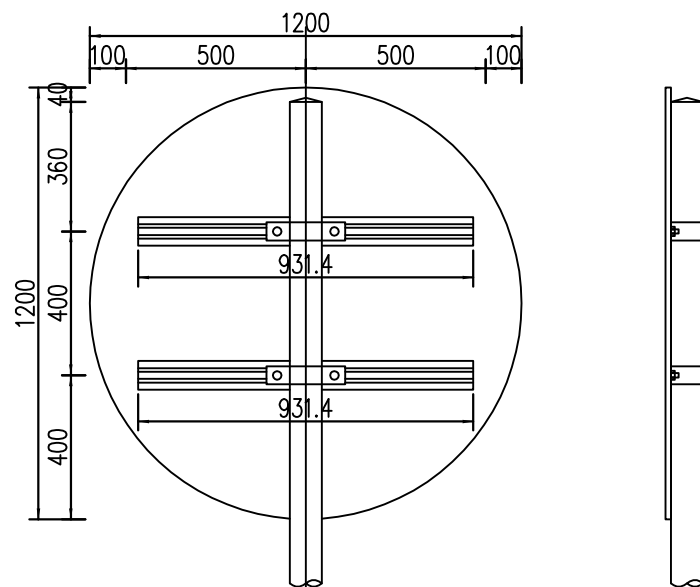
侧面图



矩形标志牌尺寸图

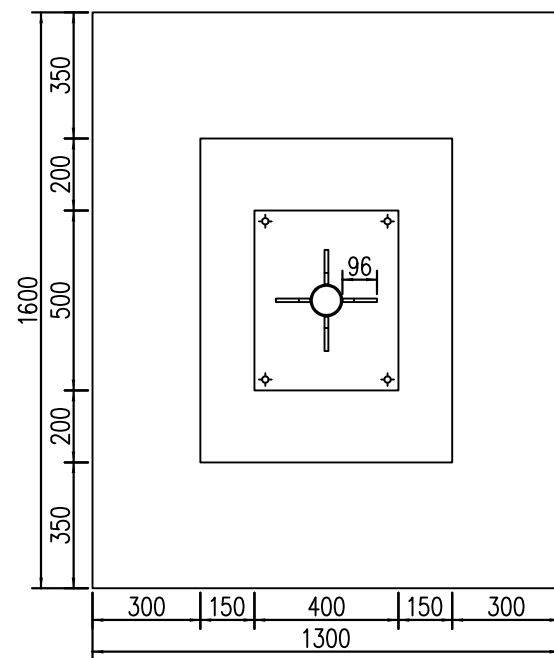


圆形标志牌示意图

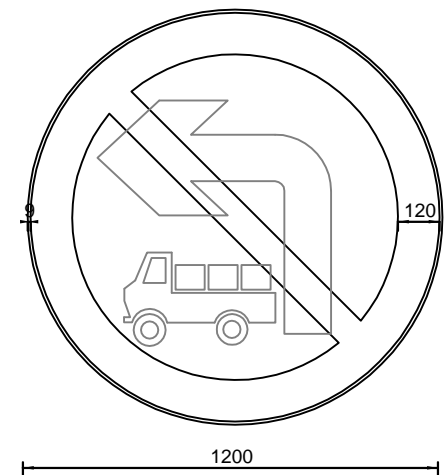


背面连接图:标志板B

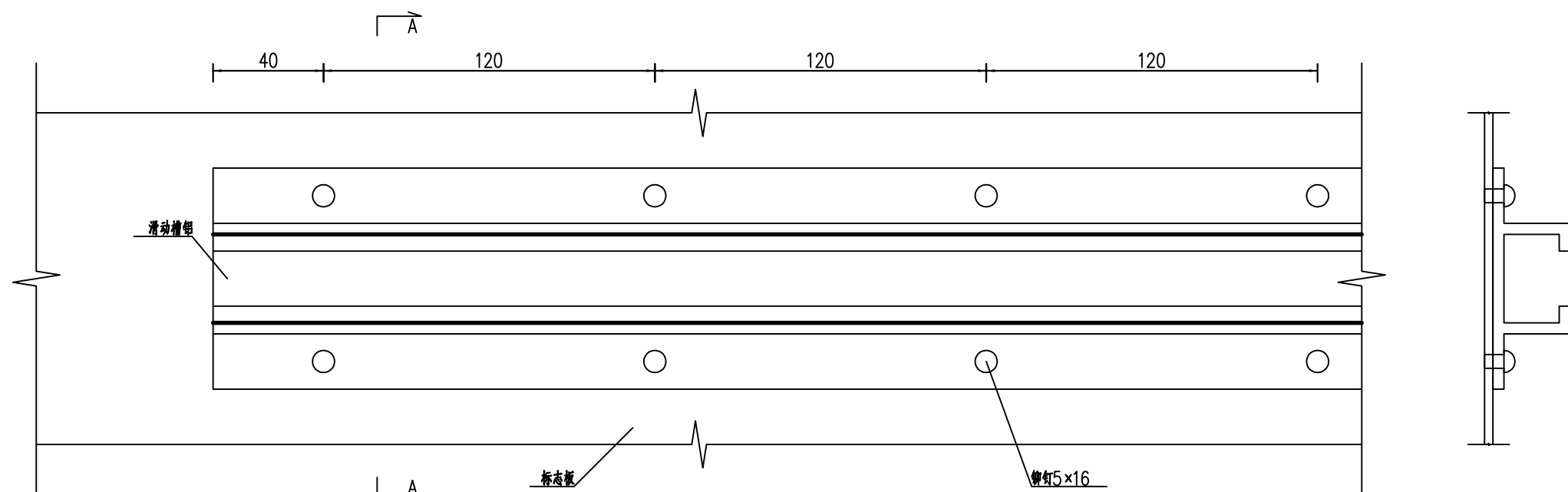
侧面图



A-A剖面

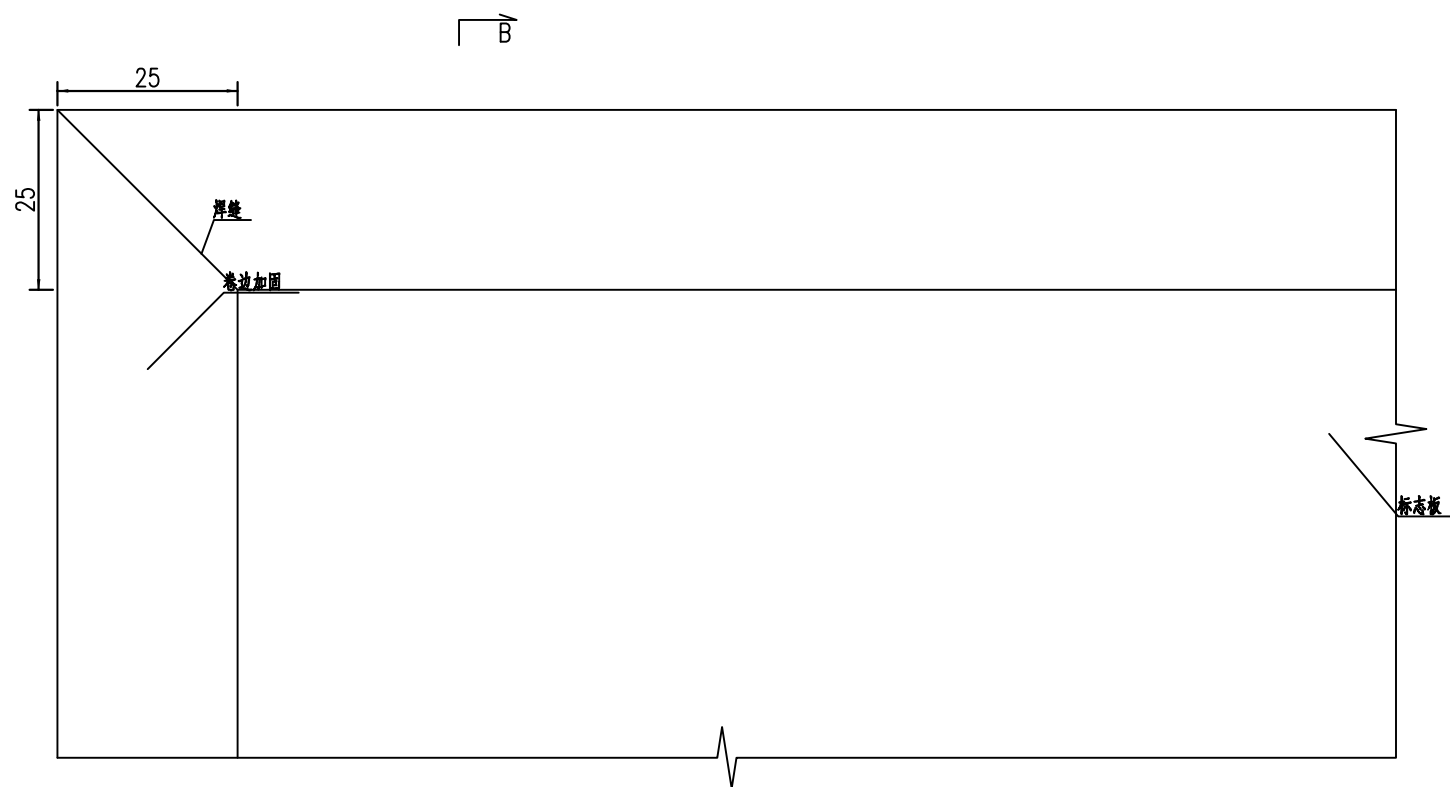


圆形标志牌尺寸图

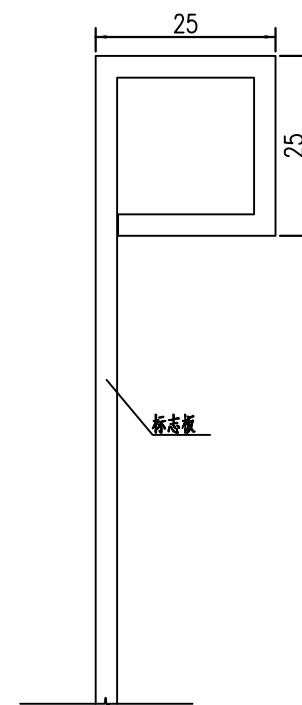


滑动槽与标志板连接大样图

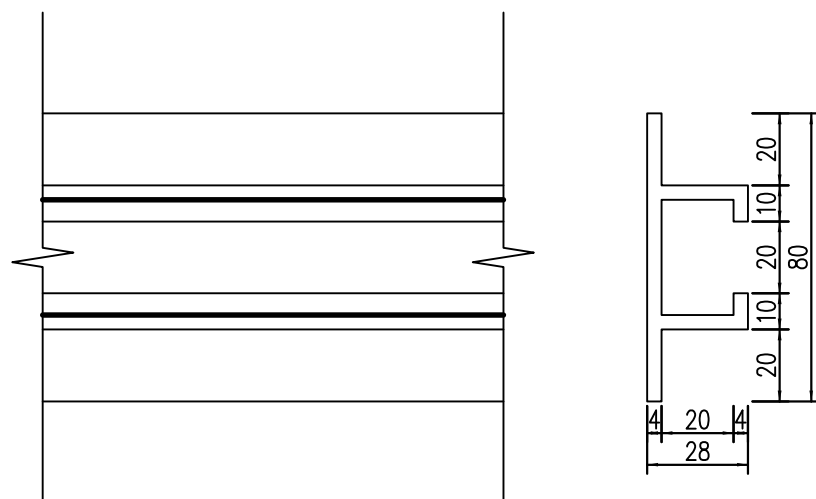
A-A剖面图



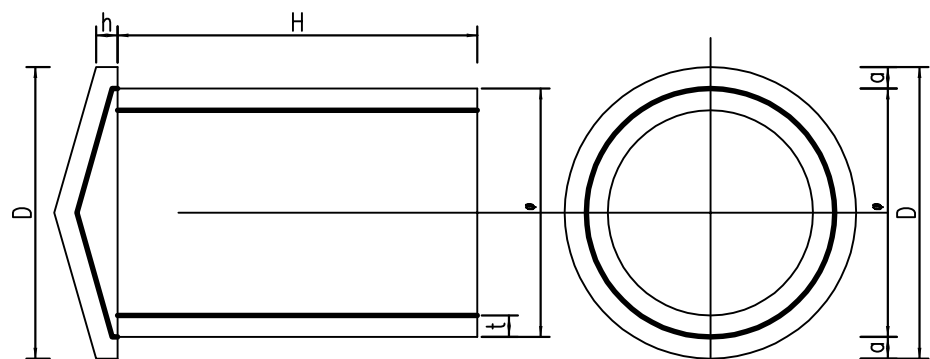
标志板卷边详图



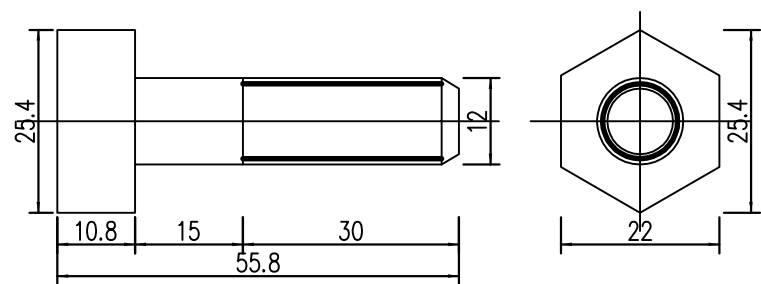
B-B剖面图



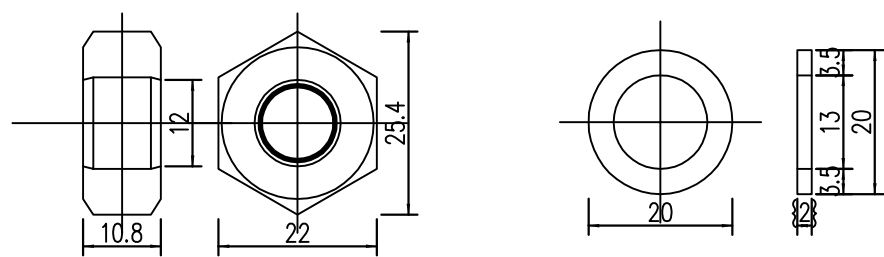
滑动槽大样图



横梁帽、柱帽大样图



螺栓大样图

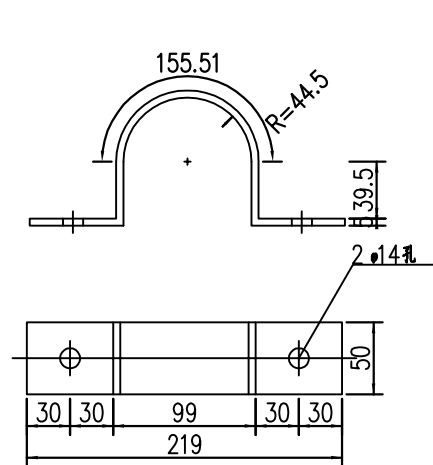


螺母大样图

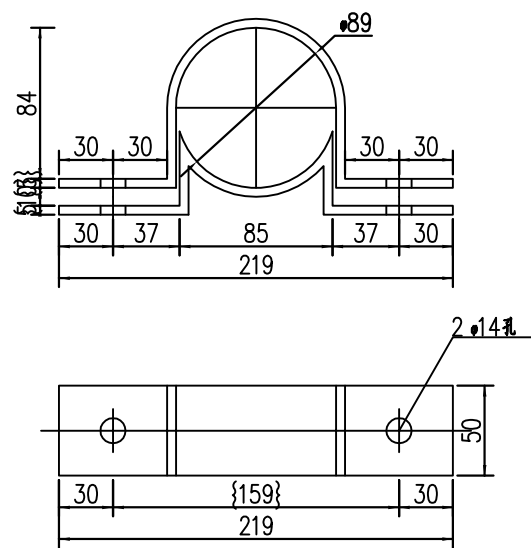
垫圈大样图

横梁帽、柱帽尺寸表

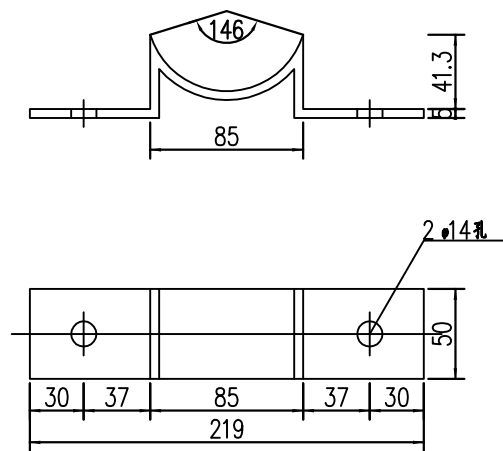
•	D	h	t	a	H	单件重(Kg)
81	87	5	3	3	80	0.651
97	103	5			50	0.603
129	135	6			60	0.993
148	154	7			80	1.425
160	166	7			80	1.58
188	194	7			80	1.965
202	208	8			100	2.482
227	233	8			100	2.905
281	287	10			120	4.364
333	339	12			140	6.069
359	365	14			160	7.319
385	391	17			160	8.143



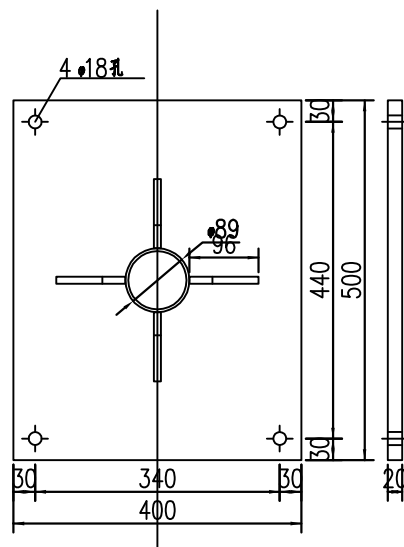
Φ89 立柱抱箍大样图



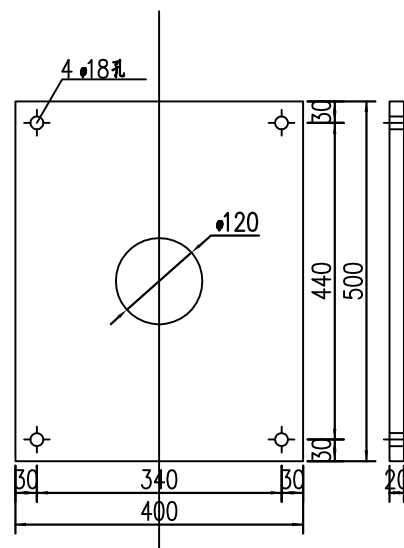
Φ89 立柱抱箍及衬底大样图



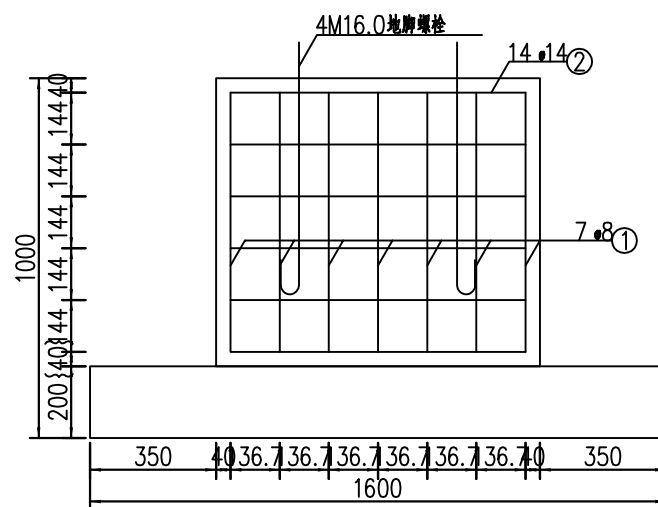
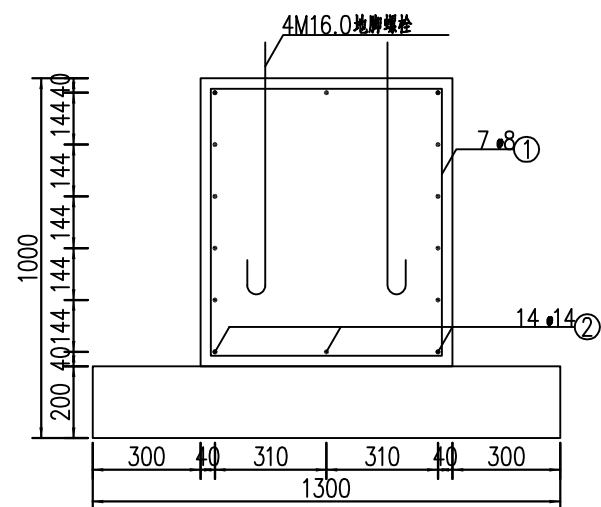
Φ89 立柱衬底大样图



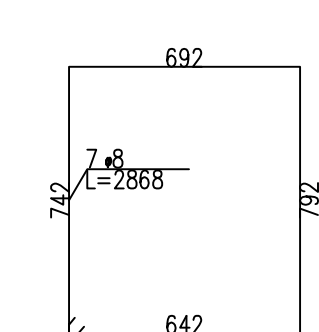
加劲法兰盘



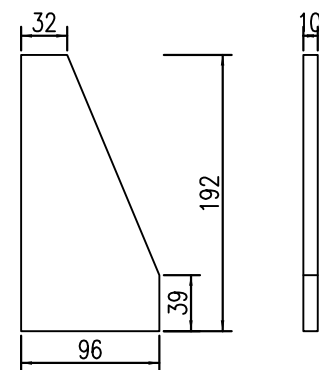
定位法兰盘



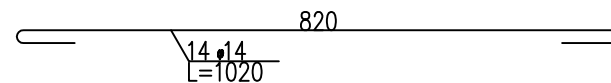
单柱式标志基础



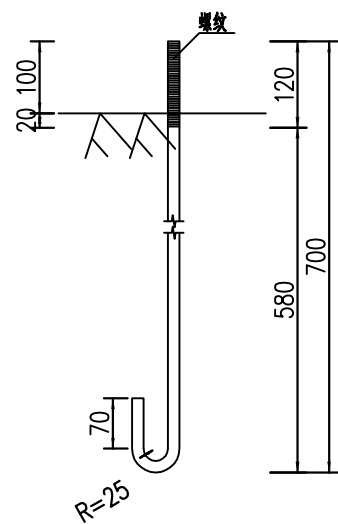
基础箍筋大样图



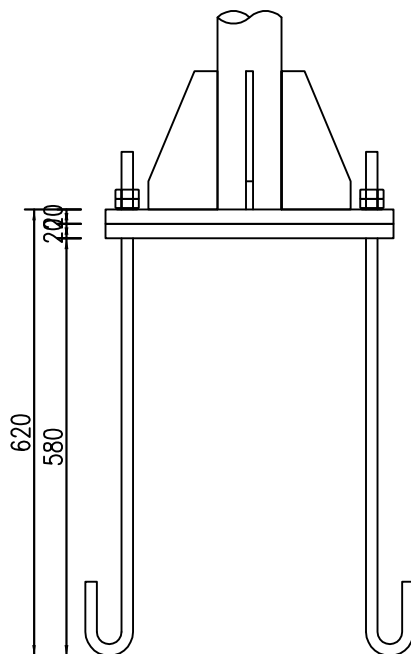
底座加劲肋



基础主筋大样图



地脚大样图
(L=824mm)



底座连接大样图

说明:

- 1、本图尺寸除特殊说明外,均以mm为单位。
- 2、标志板采用3mm厚的LF2-M铝板制作,滑动槽和角铝采用LC4铝制作。
- 3、标志板和滑动槽铝采用铝合金铆钉连接,板面上的铆钉应打磨平滑。
- 4、标志板边缘应做角铝加固处理。
- 5、所有钢构件均应进行热浸镀锌处理,紧固件的镀锌量为350克/平方米,其它钢构件的镀锌量为550克/平方米。
- 6、所有钢构件除特殊说明外,均采用Q235钢制作。
- 7、为防止雨水渗入,立柱顶部应加柱帽。
- 8、标志板与立柱采用抱箍连接。
- 9、设计中采用5.5米的净空标准,施工时应确保此要求,以免标志结构受到损伤。
- 10、标志在路侧的设置位置和立柱的长度在施工时可根据地形情况参照国标有关规定进行调整。

交通设施设置统计表

序号	路段/路口名称/设备	数量（块）	备注
1	南阳路石头村路口（南溪方向）	1	单悬臂
2	南阳路泸州-工业园区方向	1	单悬臂
3	南阳路与桐梓平交路口	2	单悬臂
4	经开区互通	1	单悬臂
5	长江北桥头	2	单悬臂
6	工业大道琦丰路口	1	单悬臂
7	迎宾大道明虹汽修厂门口（长宁-江安方向）	1	单悬臂
8	绕城路与橙乡路红绿灯路口	2	单悬臂
9	G246连接线往泸州方向500米处	1	单悬臂
10	G246连接线两侧（沙湾桥附近）	1	单悬臂
11	关口下坡避险车道附近	1	单悬臂
12	阳春镇大转拐路口	1	单悬臂
13	百竹路与绕城路路口	2	单柱式
14	橙乡路与绕城路路口	2	单柱式
15	绕城路与滨江路路口	2	单柱式
16	绕城路与大桥口路口	2	单柱式
17	绕城路与华夏春路口	2	单柱式
18	绕城路与荔枝林路口	2	单柱式
19	绕城路与竹艺路路口	2	单柱式
20	绕城路中医院以东（大黄蜂二手车）路口	2	单柱式
21	南屏大道与橙乡路路口	2	单柱式
22	橙乡路转盘处	2	单柱式
23	长江大桥监控设施	1	900万像素的摄像头2个，红外线补光灯2个
24	YJV-2*4+1*2.5电缆	100米	
25	12芯超六类网线	100米	