

采购需求

一、项目概述

本次采购为德阳五中校史馆和艺术长廊工程-空调及新风系统采购。

二、清单及技术参数要求

序号	型号	技术要求	单位	数量	最高 限价（元）
1	多联 机中央空 调	空调面积约：360 平方米（冷负荷指标 180-300w/m2， 热负荷指标 100-150w/m²）； ▲制冷量（W）：≥22400； ▲制冷功率（W）：≤7700； ▲制热量(W)：≥25000； ▲制热功率（W）：≤6100； 电源：380V-50HZ； IPLV(C)：6.10； 最大连接室内机数量：8 台； 室外机数量：3 台； APF：4.8； 主要技术点：模块冷媒散热；喷气增焓； 噪音（dB(A)）：59； 含安装，调试。维护。	套	1	140000
2	新风 系统	▲室外单向流正压新风机 2 台，送风量≥350m³ /h； 电源：220V 室内风口：圆形 ABS 风口 14 个； 管道：主管采用镀锌铁皮管道，厚度 1.2mm 厚； 支管：采用 PE 或 PVC 管道（型号：Φ160/Φ75）； 含各种安装主材（如各种管材安装所需要的管卡、分风 箱、调节阀等）辅材（紧箍，扎带，丝杆，内膨胀，螺 母，垫片，胶水，玻璃胶）。	套	1	15000

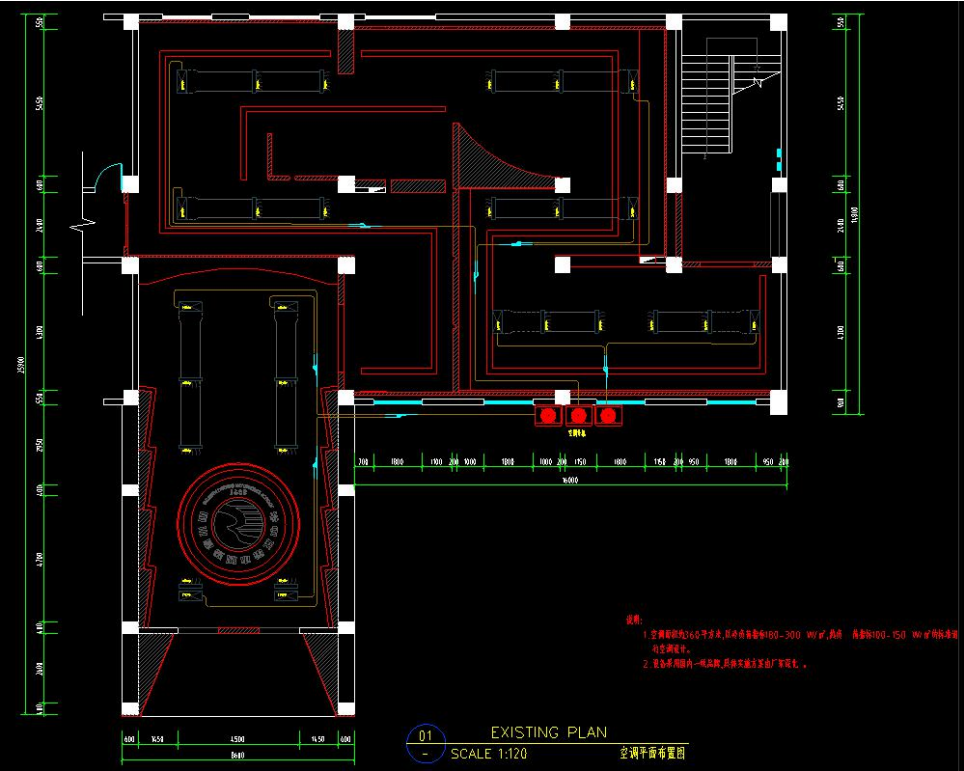
三、商务要求

（一）合同履行期限：采购合同签订后 15 日内完成安装并通过验收。

（二）付款方式：全部货物安装调试验收合格后，由总承包方（四川郝通建设工程有限公司）一次性付清。

（三）履约地点：四川省德阳市第五中学（马会中学校区内）。

空调
平面
布置
图



新风
平面
布置
图

