

项目名称：云南省中医医院滇池院区二号楼屋面防水工程施工图设计项目

子项名称：二号楼

建设单位：云南省中医医院

设计号：YM2025003-SJ

专 业：建筑

设计阶段：施工图设计

设计单位：云南洋茂建筑设计有限公司

日 期：2025年02月

<div><div><div></div></div><div>云南洋茂 建筑设计有限公司 <small>Yunnan Yangmao Architectural Design Co.,Ltd</small></div></div>		图 纸 目 录						设计号		YM2025003-SJ							
								设计阶段		施工图设计							
								专 业		建 筑							
								日 期		2025年02月							
建设单位		云南省中医医院						第 1 张		共 1 张							
项目名称		云南省中医医院滇池院区二号楼屋面防水工程施工图设计项目						审定	孙巍	审核	孙巍	校核	兰世民	专业负责人	孟庆雷	制表	陈浩
序 号	图别或图号	图 纸 名 称						张 数	图 幅	备 注							
		图 纸 目 录						1	A2								
01	JS-01	建筑设计总说明						1	A2								
002	JS-02	二号楼屋顶平面图 屋顶防水做法大样图						1	A1+1/4								

建筑设计总说明

一、设计依据：

1. 我公司与建设方签订的设计合同
2. 国家有关法律、法规和设计规范、标准及工程建设标准强制性条文：
《建筑与市政工程防水通用规范》GB55030－2022；
《屋面工程技术规范》GB 50345－2012；
《屋面工程质量验收规范》GB50207－2012；
《民用建筑通用规范》（GB55031－2022）；
《建筑防火通用规范》（GB55037－2022）；
《建筑设计防火规范》（GB50016－2014 2018版）；
《全国民用建筑工程设计技术措施》2009版；
《建筑工程设计文件编制深度规定》（2008 年版）；
国家建筑标准设计图集《工程做法》23J909；
西南地区通用建筑标准性设计建筑配件图集18Jxx。

二、工程概况：

1. 建设单位：云南省中医医院
2. 工程名称：云南省中医医院滇池院区二号楼屋面防水工程施工图设计项目
3. 建筑类别： 公共建筑
4. 该屋面工程防水等级为一级，三道防水层，一道防水涂料，两道防水卷材。
5. 平面图中标注标高为结构面标高，标高单位为米，图中尺寸单位为毫米。
6. 工程性质：屋面防水维修改造，不含相关消防设计内容，以及结构水电专业设计内容。

三、维修内容：

1. 2#楼原屋面构造（找坡层，防水层，找平层，保护层等）拆除，清理到屋面板基层。
2. 2#楼屋面重做保温隔热屋面，屋面做法见图纸大样。
3. 女儿墙顶避雷带除锈刷漆。避雷带处油漆做法：金属表面除锈，清理，打磨；刷红丹防锈漆两遍；局部刮腻子，打磨；满刮腻子，打磨，刷第一遍调和漆；复补腻子，磨光；刷第二遍调和漆，磨光，湿布擦净；刷第三遍调和漆。
4. 原空调外机保护性拆下待屋面工程完成后安装至原位置（约10组）。

四、屋面防水设计及施工要求

1. 排水口位置根据现场屋面位置确定，保证屋面排水合理畅通。
2. 雨水口及雨水管在施工中应采取保护措施，严禁杂物落入雨水管内，室内暗排管待做完闭水试验后方可进行隐蔽性处理
3. 屋面防水层应以最低处顺序向上进行，接缝应顺水流方向，屋面不得有积水渗漏现象，闭水试验后应有记录文件以备查阅
4. 屋面出风口、女儿墙阴阳转角处应附加一层防水涂料；穿屋面板管道或泛水以上外墙穿管，待安装完后应用细石砼封严； 屋面出水口管根周围应嵌填防水胶，与防水层闭合。
5. 卷材防水屋面基层与突出屋面结构（女儿墙、立柱、楼梯间、变形缝、屋面凸起物等）的交接处，以及基层的转角处，均应做成圆弧，圆弧角R50mm，防水附加层铺设搭接300mm宽。内部排水的水落口周围应做成略低的凹坑。
6. 屋面构造层做法要求：找平层：要求抹平、压光。保护层：40厚C20细石 混凝土保护层，内配冷拔中4双向@150，设分格缝缝宽20,内填DS M15砂浆(1：3水泥砂浆)，纵横间距≤10m。与山墙、女儿墙以及突出屋面结构的交接处留缝，缝宽30mm；细石砼层面层、找平层纵横设缝，间距6000mm以内，保护层、找平层分格缝做法参建筑构造做法一览表。分格缝：找平层当采用水泥砂浆时，其强度不小于M10；当采用细石混凝土时不小于C20。

找平层及饰面层设分格缝，缝的纵横间距按房间尺寸设置，小于6m，缝宽20mm，缝深为该层厚度，嵌填高弹密实材料，分格缝留置在支承墙处，也即梁位处。与女儿墙100mm交接处女儿墙上留20mm缝隙嵌填密实材料。

7. 工程防水施工要求：

- （1）防水施工前应确认基层验收合格，基层质量应达到防水材料施工要求；防水工程施工单位应根据设计文件编制防水专项施工方案。
- （2）雨天、雪天或五级以上大风环境下，不应进行露天防水施工。
- （3）防水材料及配套辅助材料进场时应提供产品合格证、质量检验报告、使用说明书、进场复验报告。防水卷材进场复验报告应包含无处理时卷材接缝剥离强度和搭接缝不透水性检测结果。
- （4）防水卷材最小搭接宽度要求：聚合物改性沥青类防水卷材：采用热熔法、热沥青搭接方式时，其搭接宽度不小于100mm；采用自粘搭接（含湿铺）时，其搭接宽度不小于80mm。
- （5）防水卷材施工要求：卷材铺贴应平整顺直，不应有起鼓、张口、翘边等现象，卷材收头应固定密封，同层卷材搭接不应超过3层。同层相邻两幅卷材短边搭接错缝距离不应小于500mm。卷材双层铺贴时，上下两层和相邻两幅卷材的接缝应错开至少1/3幅宽，且不应互相垂直铺贴。、防水涂料施工要求：涂布应均匀，厚度应符合设计要求，且不应起鼓，接槎宽度不应小于100mm；当遇降雨时，未完全固化的涂膜应覆盖保护；当设置胎体时，胎体应铺贴平整，涂料应浸透胎体，且胎体不应外露。
- （6）管件穿越有防水要求的结构时应设置套管，套管止水环与套管应满焊。穿管后应将套管与管道之间的缝隙填塞密实，端部口周边应填塞密封胶。
- （7）防水层施工完成后应采取成品保护措施，待防水层验收合格后，方可进行下一道工序施工。
- （8）防水层施工应采取绿色施工措施，并应符合下列规定：基层清理应采取控制扬尘的措施；基层处理剂和胶粘剂应选用环保型材料；防水施工应配备相应的防护用品。

六、其他注意事项。

1. 本工程为既有改造工程，具体施工以现场实际施工尺寸为准，施工单位应该先复核现场尺寸，再预定材料。有误差处现场调整。
2. 另行委托设计制作施工的单位应有相关资质。
3. 施工单位应照图施工，不得随意更改设计，如对图纸有疑问、发现图纸有误、应与设计人员联系，认真协商及时解决。
4. 凡设计图纸未详尽处应严格按照国家现行有关建筑施工安装工程的施工和验收规范执行。
5. 具体施工构造节点处理，材料型材选择由专业资质公司负责，必须满足国家有关法律、法规和设计规范、标准。
6. 建筑施工过程中必须严格执行安全施工的各项措施、规程，确保施工过程安全。
7. 根据《云南省散装水泥促进条例》，禁止施工现场搅拌混凝土和砂浆。当现场使用散装水泥、搅拌混凝土和砂浆时，应按《云南省散装水泥促进条例》相关规定执行。



云南洋茂建筑设计有限公司
Yunnan Yangmao Architectural Design Co.,Ltd

注意事项：
本图版权为云南洋茂建筑设计有限公司所有，不得翻印，未盖本公司出图专用章无效。
所有标注尺寸以所注数字为准，并应在现场校实无误。
使用本图应参阅其它有关图纸和说明，如有矛盾请即刻与我司联系。
设计若有变更应以设计变更通知单为准。

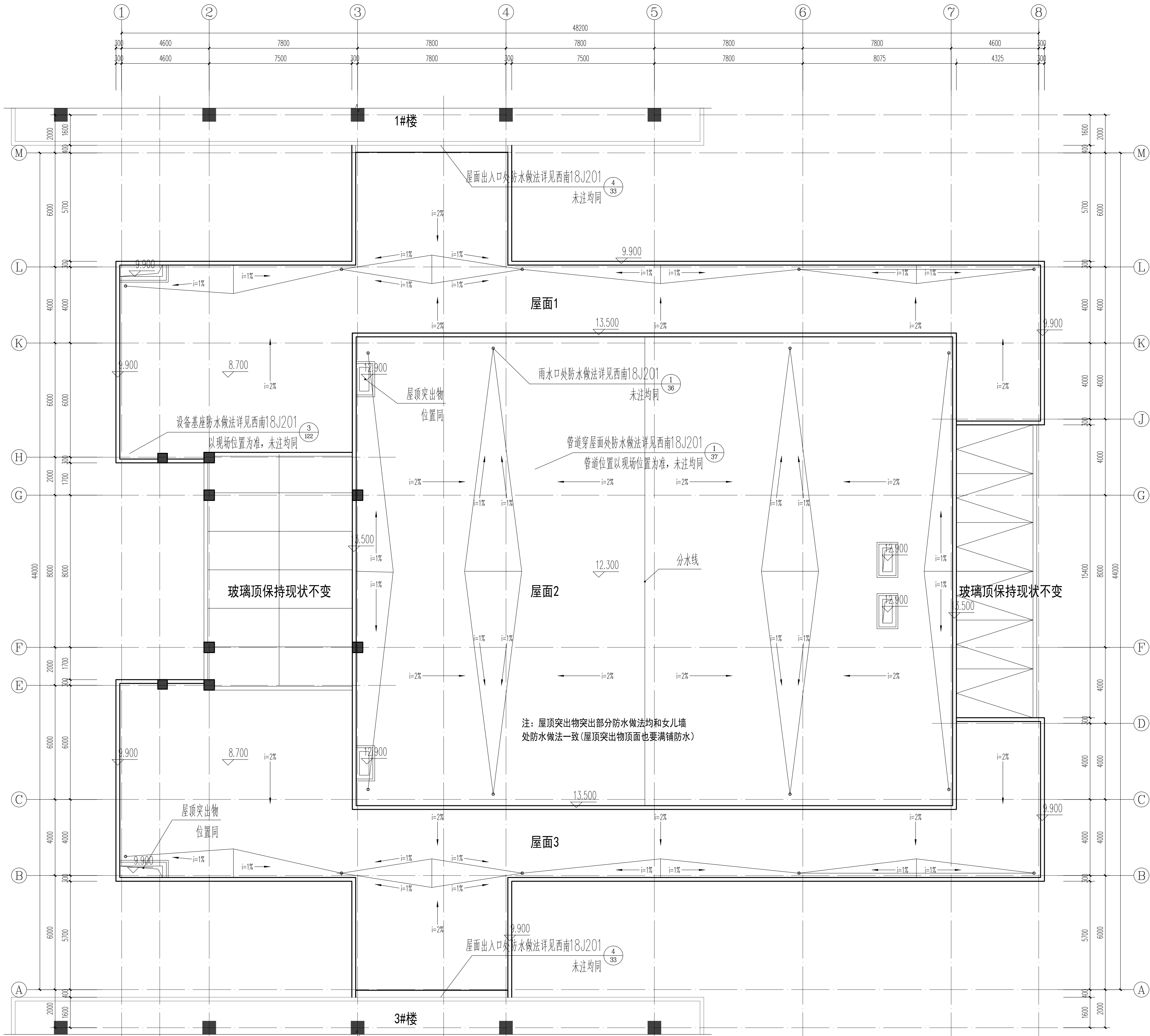
建设单位： 云南省中医医院		
工程名称： 云南省中医医院滇池院区二号楼 屋面防水工程施工图设计项目		
子项名称： 二号楼		
设计号	YM2025003-SJ	
设计阶段	施工图设计	
	实 名	签 名
项目负责人	孟庆雷	孟庆雷
专业负责人	孟庆雷	孟庆雷
审 定	孙 巍	孙巍
审 核	孙 巍	孙巍
设 计	陈 浩	陈浩
校 核	兰世民	兰世民
专 业	建 筑	
比 例	1:100	
日 期	2025. 02	
图名： 建筑设计总说明		
图 号	JS-01	

注：本图仅作为设计参考，不作为施工依据，不作为工程验收依据。
本图标注尺寸均以建筑尺寸为准，并应在现场核实无误。
设计变更须经设计单位同意并签字盖章，如发生变更须经设计单位同意并签字盖章。
设计变更须经设计单位同意并签字盖章，如发生变更须经设计单位同意并签字盖章。

建设单位：	云南省中医医院
工程名称：	云南省中医医院滇池院区二号楼
子项名称：	二号楼
设计号：	YM2025003-SJ
设计阶段：	施工图设计
实 名	签 名
项目负责人	孟庆雷 孟庆雷
专业负责人	孟庆雷 孟庆雷
审 定	孙巍 孙巍
审 核	孙巍 孙巍
设 计	陈浩 陈浩
校 核	兰世民 兰世民
专 业	建 筑
比 例	1:100
日 期	2025.02

图名：
二号楼屋顶平面图
屋顶防水做法大样图

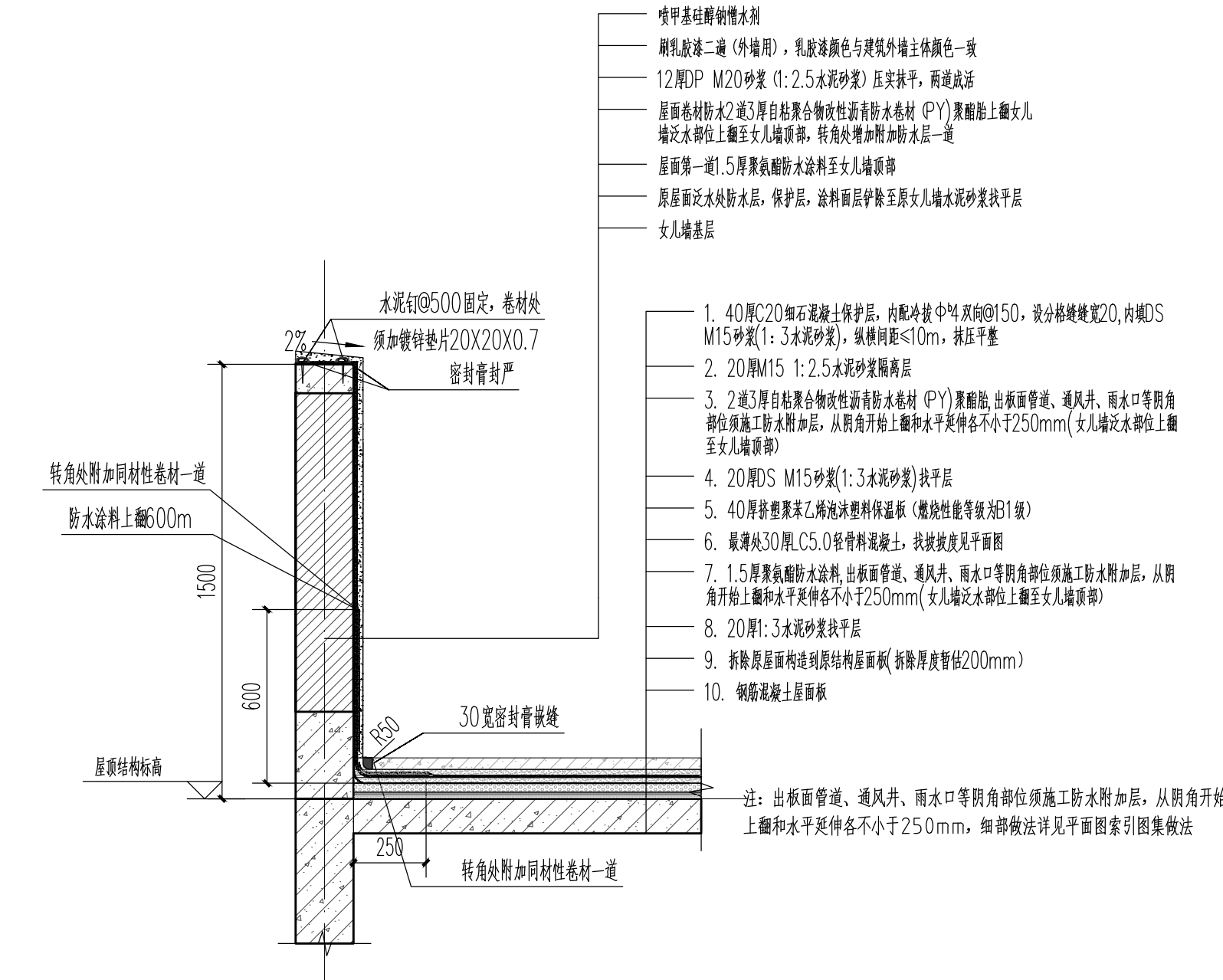
图 号 JS-02



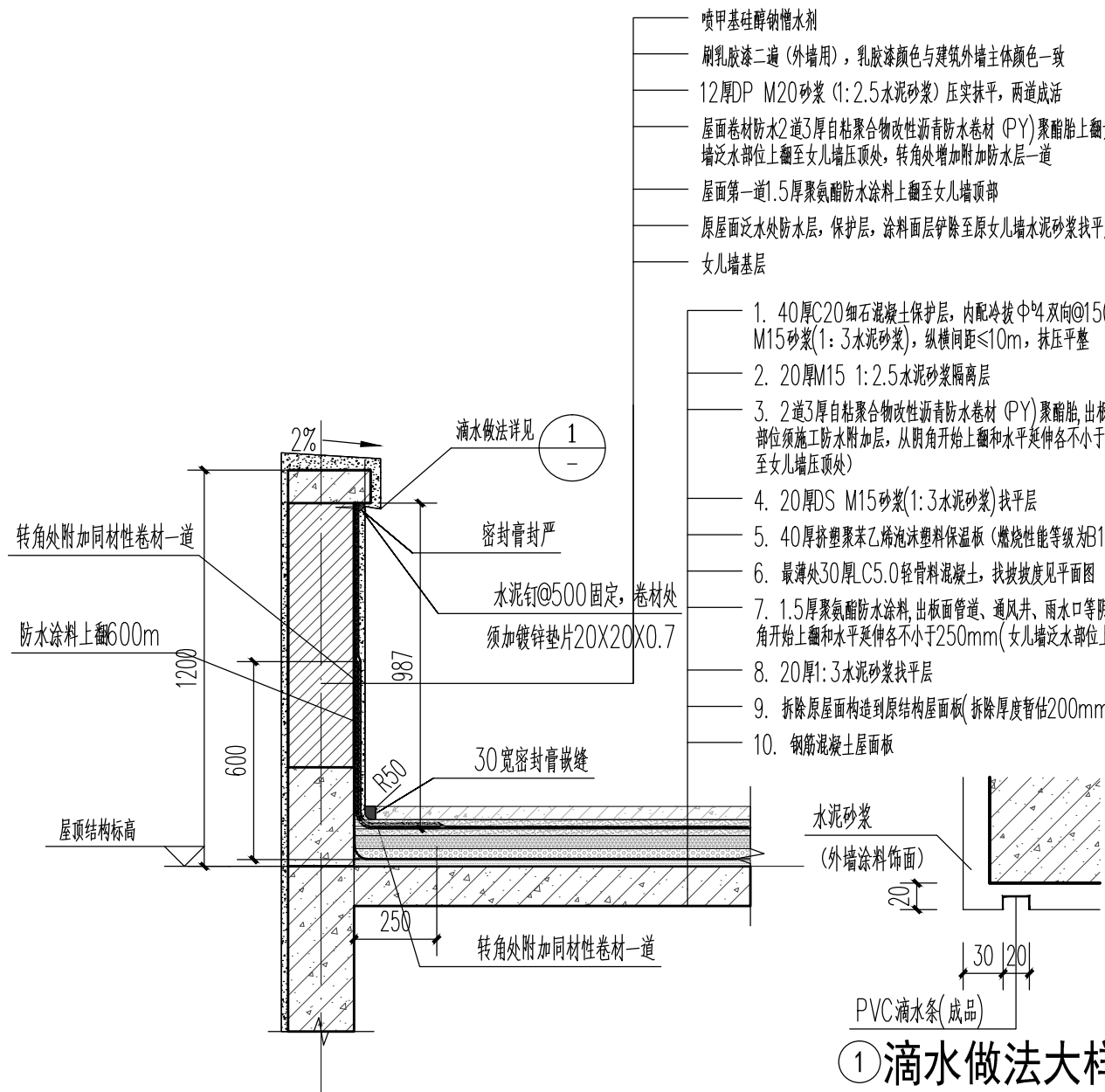
二号楼屋顶平面图 1:100

注：屋面1正投影面积为319.05㎡，屋面2正投影面积为772.78㎡，屋面3正投影面积为319.05㎡。

屋面2构造及女儿墙泛水做法 1:100



①滴水做法大样 1:5



屋面1、屋面3构造及女儿墙泛水做法 1:100