

建筑施工图总说明

一、工程设计主要依据:
1、建筑工程设计合同;
2、用地红线图;
3、国家及地方现行有关设计规范、法规、规定。
二、工程概况:
1、工程名称: xx
2、工程地点: xxxxxxxxxx
3、建设单位: xxxxxxxxx
4、工程规模: 总建筑面积 71.40 平方米; 建筑层数为地上 层; 建筑总高度 3.15 米(室外地坪至屋面檐口高度); 建筑占地面积 .40 平方米。
5、功能布局: 本工程一层为男厕所、女厕所、第三卫生间、门厅、管理房;
6、设计等级: 建筑设计等级三级, 屋面防水等级一级;;
7、设计防火分类及耐火等级: 单层建筑, 耐火等级为地上二级;
8、主体结构合理使用年限 50 年;
9、上部结构体系: 本工程地面层为钢结构体, 抗震设防烈度为 7 度, 设计基本地震加速度值为 0.10g, 结构抗震等级为三级;
10、室内±0.00由施工单位根据现场地形确定。
11、计量单位(除注明外): 长度为毫米, 角度为度, 标高为米。
三、墙体:
1、墙体材料及厚度: (1).外墙1.000以下为200厚非黏土实心砖,M7.5干混砌筑砂浆砌筑 外墙1.000以上为5铝塑板+110硬质挤塑保温板+5铝塑板 (2).内墙为2x12mm高强硅酸钙板+70mm(空)+2x12mm高强硅酸钙板。 2、门边靠墙垛尺寸除图上注明外均为100; 3、墙与钢柱拉结,做法详结施,与构造柱拉结详结施; 4、窗台板构造参详17J925— /3-17。 5、突出墙面的腰线、檐板。窗台上部应做不小3%的向外排水坡,下部应做滴水,与墙面交角处应做成直径10mm的圆角。 6、砌块墙与不同材料的界面应采用纤维防裂砂浆和玻纤网布在这些部位加强,详细做法: 在墙体与不同材料的交界处,抹灰前沿缝长方向先抹一道5mm厚纤维防裂砂浆找平层(1:3水泥砂浆掺入抗裂纤维,掺量为0.9kg/m³)再将宽度为250mm的耐碱玻纤网格布均匀压入砂浆层中, 7、外墙装修: 外墙装修的选材与色彩详见立面图;褐色墙砖面外墙做法详23J909—外墙14A/6—14. 无机涂料外墙做法详23J909—外墙8A/6—12. 8、承包商进行二次设计的装饰物,构架等。经确认后,向建设单位提供预埋件的设置要求。 9、除特定标识外,内外墙面阳角交接处,外立面做法向内墙面延伸,墙洞内侧边做法同外立面。独立柱外立面。外立面构架,百叶等内侧墙面做法同外立面。 10、所有外露的明管(雨水管、冷凝水管等)均采用同外立面材质颜色的外墙漆饰面。 11、内墙面(柱)装修:详见室内装修表
四、楼地面:
1、本工程楼地面做法:详见室内装修表 2、凡装有地漏或出水口的漏地面,均做千分之五的坡度坡向地漏或出水口; 3、卫生间及其它用水房间的地面及墙面防水做法: 墙体基脚均用C20素混凝土现浇200高,宽度同墙厚; 加做一道防水层:采用2厚聚合物水泥基防水涂料,反上墙面高度2.0m。
五、屋面:本工程屋面防水等级为一级。
1、红色沥青瓦屋面: a、构造:沥青瓦+木挂瓦条30x30,中距按瓦材规格+木顺水条30x30@500+两道1.5厚自粘聚合物改性沥青防水卷材(N)无胎+20厚木望板+40mm挤塑保温板+承重网+钢檩条 2、屋面排水孔、雨水口做法详国标12J201 1/A19,具体详平面标注。 3、雨水管采用U-PVC管,除注明外均为75mm,位置详见施工图; 4、屋面的天沟,檐沟的纵向坡度不小于1%。 5、屋面设施的防水处理:a.设施底座与结构板相连时,防水层应包裹设施底座的上部并在地脚螺栓周围做密封处理;b.在防水层上放置设施时设施下部的防水层应做卷材增强层必要时应在其上浇筑细石混凝土其厚度不应小于50mm;c.需经常维护的设施周围和屋面出入口至设施之间的人行道应铺设刚性防水层。 6、屋面防水施工除满足以上各条外,尚应满足《工程建设标准强制性条文》中屋面防水施工有关条文。

六、天棚:
1、天棚材料详室内装修表。
七、室外工程:
1. 散水做法详平面图;
2. 台阶做法详平面图;
3. 室外坡道做法详平面图;
八、无障碍设计
1. 无障碍设计应满足《建筑与市政工程无障碍通用规范》GB55019-2021、《无障碍设计规范》(GB50763-2012)的相关要求。
2. 无障碍设计范围:防滑坡道、平坡入口,门内外高差处地面做法,无障碍卫生间。无障碍坡道做法应满足《建筑与市政工程无障碍通用规范》GB55019-2021中的第2.3、2.4条;门内外高差处地面作法,室外地面做法应满足2.1、2.2、2.10条;
3. 无障碍坡道、楼梯、厕位的做法详见施工图。
4. 地面及门内外高差处均用缓坡过渡。
九、门窗:
1、门窗型号、数量、洞口尺寸等详见门窗表;
2、用料:
外门、外窗:采用市场成品双面烤漆门,普通成品外墙仿古花窗;
8厚钢化磨砂玻璃;
内门、内窗:采用市场成品双面烤漆门,铝合金推拉窗,8厚钢化透明玻璃;;
建筑出入口、门厅等部位的玻璃门及窗使用安全玻璃。
3、门窗气密性要求:
1~9层外窗的气密性等级不低于现行国家标准《建筑外门窗气密、水密、抗风压性能分级及检测方法》(GB/T7106-2008)规定的4级,10层及10层以上不低于6级;
4、窗(除有详图外)均安装在墙中,平开门除注明外安装在开启方向的墙侧平,推拉门装墙中;
5、门窗锚固:
A、铝合金门窗锚固详GB06J607-1设计说明的有关要求和本图集的有关大样;
B、木门窗锚固详国标03J601-2设计说明的有关要求和本图集的有关大样;
6、窗帘盒:窗帘盒另详二次装修。

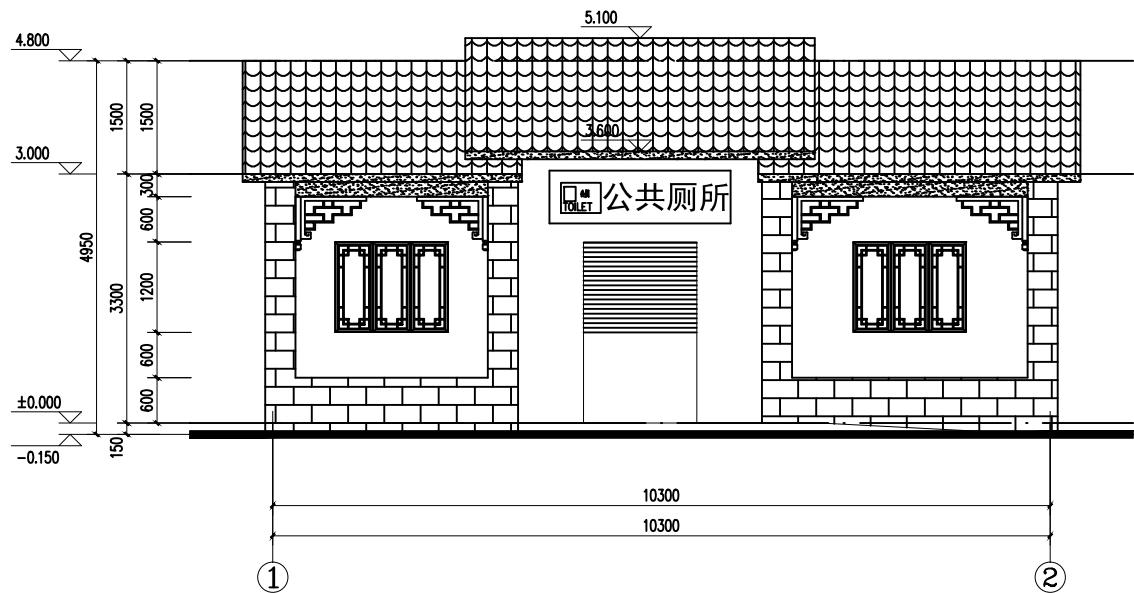
十、油漆:
1、所有外露铁件均采用防锈漆打底, 白色调和漆二度;
2、凡预埋木砖均应满浸防腐油。
十一、其它:
1、挑出墙面的雨棚, 窗台线, 挑梁, 空调板等构件, 凡未特别注明, 下部均作中级抹灰, 其上部分1:2水泥砂浆15厚, 并找1.5%排水坡, 并作滴水线30宽。
2、女儿墙阳台栏板内侧, 天沟板内侧均1:2水泥砂浆抹面;
3、图中标高均为结构标高, 卫生间、阳台、走廊楼板均比同层标高降30mm ;
4、公共部分的灯具定货前经设计人员(建筑专业) 确认, 以满足建筑环境的美化要求;
5、本工程每层所有的管线井洞的顶部预留钢筋, 在管线安装施工结束后后用与楼板同标号同厚度混凝土封闭;
6、所有管道井、排气井、厨房烟窗等内壁均用砌筑砂浆随捣随平, 管道井除注明外均用100蒸汽加气混凝土砌块砌筑;
7、凡有预留洞, 预埋件及安装管道线设备等, 各专业施工队应密切配合, 避免疏漏, 造成返工, 影响质量。 请施工单位切实按照各项施工及验收规范进行施工;
8、所有涂料、面砖等重要装修材料均应事先做好样板, 经设计和建设单位共同选定后方可定货施工;
9、施工过程中若发现图纸有不妥之处, 请及时与设计人员协商解决。
10、未尽事宜详见国家现行的有关施工验收规范
(表一): 工程做法表(1)

部位名称	工程做法	备注
坡道(无障碍)	详12J003-12B/A8	面层采用50厚二凿面花岗石(603)
入口台阶及平台	详12J003-10A/B3	踏步面设置30宽凹凸槽防滑
明缝暗沟散水	详12J003-15/A4(b=300)	遇台阶坡道采用暗管连接
无障碍坡道扶手	详12J926-1/H1(h=850mm)	304哑光拉丝不锈钢管(Φ30×3)
屋面出入口	详12J201-3/D14	
屋面找平层分格缝	详12J201--/A1、-/A2	每4mX4m一道
屋面钢爬梯	详15J401-WT1c/36	距地2.0米
Φ110雨水口	详12J201-1/A19	
女儿墙外排水	详12J201-1/A20	
预制水簸箕	详12J201--/H6	

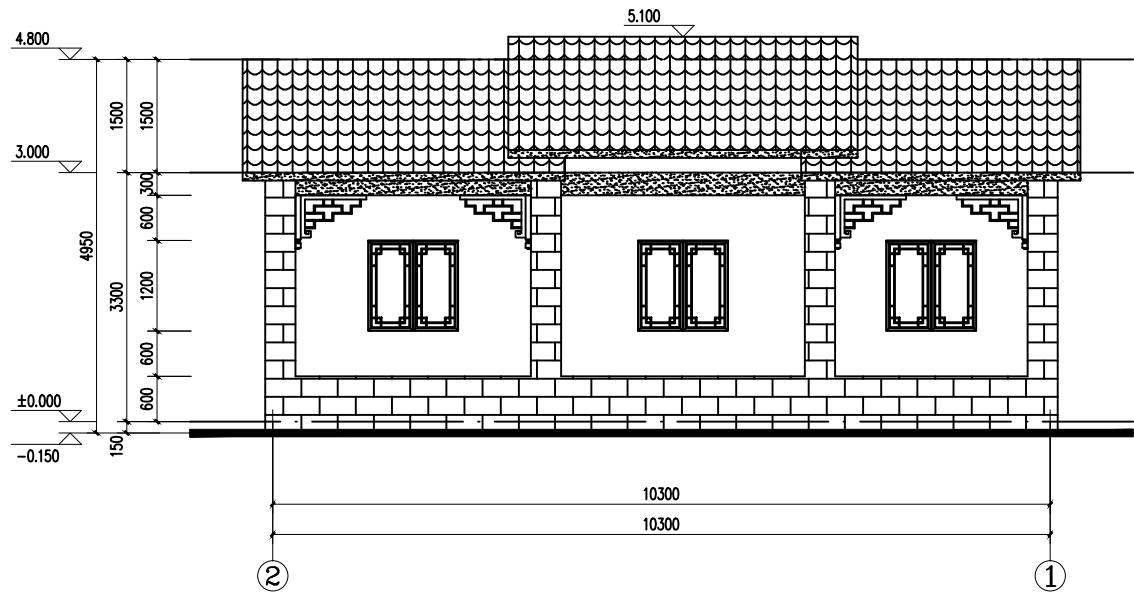
(表二)：室内装修材料表

楼层 层数	房间名称	楼面、地面	墙面、墙裙、踢脚	顶棚
一层	男厕、女厕	300x300防滑砖地面（有防水层） 详23J909-地D23/3-53	400x800玻化砖墙面（有防水层） 详23J909-内8A/7-13	300x300铝扣板吊顶（H=3.00m） 详23J909-棚88/8-15
	第三卫生间	600x600防滑砖地面（有防水层） 详23J909-地D23/3-53	400x800玻化砖墙面（有防水层） 详23J909-内8A/7-13	300x300铝扣板吊顶（H=3.00m） 详23J909-棚88/8-15
	管理房 门厅	600x600防滑砖地面（有防水层） 详23J909-地D23/3-53	白色无机涂料饰面 详23J909-内4A/7-7	300x300铝扣板吊顶（H=3.00m） 详23J909-棚88/8-15

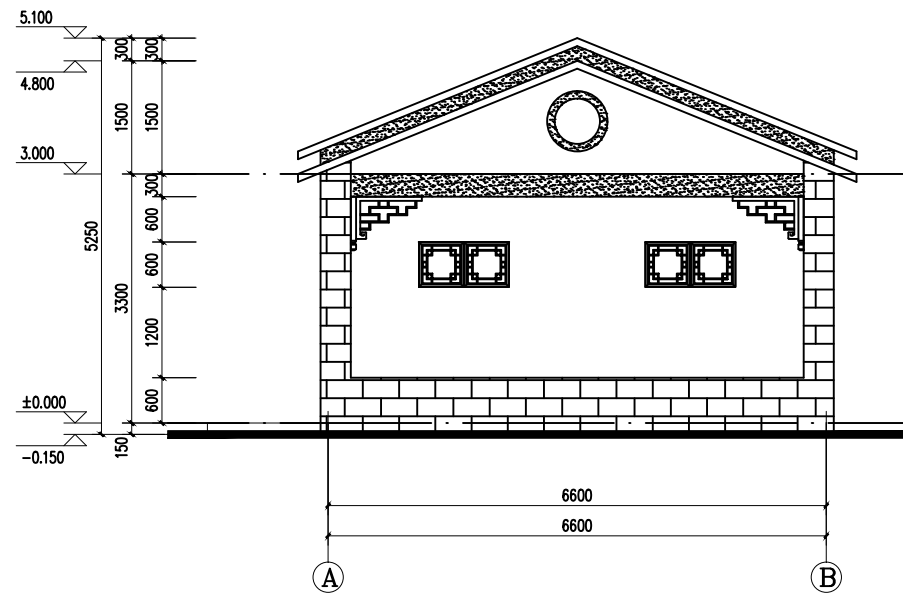
<div></div> <div>XXX市 建筑勘察设计院</div>		
建设单位 XX房地产开发公司		
合作单位		
会签专业	会 签	
建 筑		
结 构		
给 排 水		
暖 通		
电 气		
注册师印章		
出图专用章		
审 定		
审 核		
工程主持人		
方案设计人		
专业负责人		
校 对		
设 计		
制 图		
工程编号	2006-23	
子项名称		
图 名： 建筑施工图总说明		
日 期	2006 年 08 月 08 日	
比 例	1: 100	
图 别	建施-01	
图 号	A2	



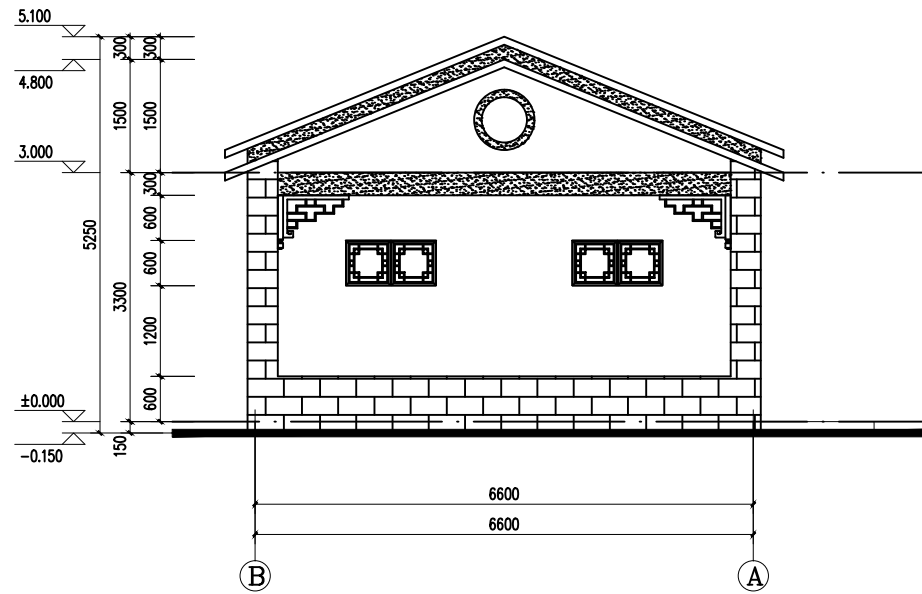
①-②轴立面图 1:50



②-①轴立面图 1:50



Ⓐ-Ⓑ轴立面图 1:50



Ⓑ-Ⓐ轴立面图 1:50

立面材质表:			
图例	材质	颜色 (02J503-1)	备注
	黄色墙砖面		所有材质及颜色, 均以甲方最终定样为准
	黄色无机涂料		
	白色无机涂料		
	LOW-E中空玻璃, 黄色铝合金窗框		

XXX市
建筑勘察设计院

建设单位
XX房地产开发有限公司

合作单位

会签专业	会 签	
建 筑		
结 构		
给 排 水		
暖 通		
电 气		

注册师印章

出图专用章

审 定		
审 核		
工程主持人		
方案设计人		
专业负责人		
校 对		
设 计		
制 图		

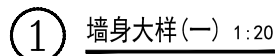
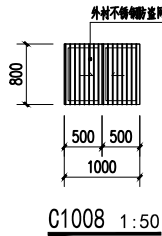
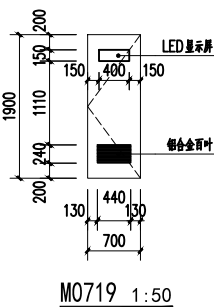
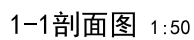
工程编号 2006-23

子项名称

图 名:

XX住宅楼

日 期	2006 年 08 月 08 日
比 例	1: 100
图 别	建筑-01
图 号	A2



门窗明细表

类型	设计编号	洞口尺寸(mm)	数量		门前形式	图集选用		备注
			一层	合计		图集名称	编号	
卷帘门	JM1524	1500X2400	1	1	成品卷帘门			手自一体
平开夹板门	M0921	900X2100	4	4				横压镀锌烤漆门
	M0719	700X1900	11	11	厕所隔间门			钢结构加内外铝塑板
铝合金窗	C1512	1200X2000	2	2	铝合金平开窗			仿古木纹铝合金窗
	C1212	1200X1500	3	3	铝合金平开窗			仿古木纹铝合金窗
	C1206	1200X2600	4	4	铝合金平开窗			仿古木纹铝合金窗
	C1008	1100X1500	1	1	铝合金推拉窗			外料不锈钢防盗窗

XXXX市 建筑勘察设计院	
建设单位	
XX房地产开发有限公司	
合作单位	
会签专业	会 签
建 筑	
结 构	
给 排 水	
暖 通	
电 气	
注册师印章	
出图专用章	
审 定	
审 核	
工程主持人	
方案设计人	
专业负责人	
校 对	
设 计	
制 图	
工程编号	2006-23
子项名称	
图 名:	
XX住宅楼	
日 期	2006 年 08 月 08 日
比 例	1:100
图 期	建施-01
图 号	A2