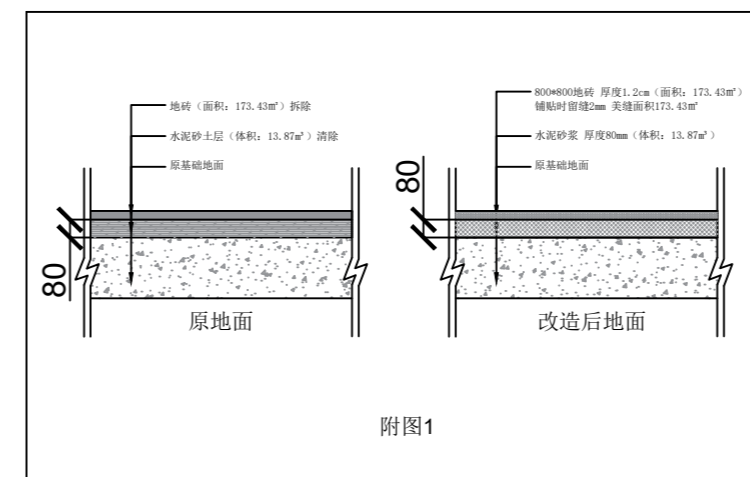


见附图1

大厅及食堂改造说明



附图1

大厅及食堂 室内装修明细

拆除部分:

1. 餐厅墙板: 面积100.7m²
2. 踢脚线: 长度67.67m
3. 暖气罩及木制框架罩板: 面积14.08m²
4. 地砖: 面积173.43m²
5. 水泥沙土层: 13.87m³

更换部分:

1. 塑钢窗: 长×高 2400mm×2100mm 7扇
2. 插座: 公牛5孔插座×9个
3. 开关: 公牛四开单控开关×1个
4. 定制多功能双层自助餐台: 1张 (参考图片见文件夹内【多功能自助餐台】)

装修部分:

1. 地砖铺贴: 地砖规格800mm×800mm 留2mm缝 铺贴面积: 173.43m² 铺贴范围: 食堂墙体拆除后的全屋所有部分, 包含原暖气罩后的部分。
2. 地面美缝: 美缝面积: 173.43m²
3. 墙面集成墙板 (白色): 规格长×宽×厚 3000mm×400mm×8mm 铺贴高度2500mm 铺装面积100.7m²
3. 墙面集成墙板 (灰色): 规格长×宽×厚 3000mm×400mm×8mm 铺贴高度1000mm 铺装面积合计40.28m²
4. 踢脚线: 材质: PVC 规格: 长×宽 2400mm×80mm, 安装总长度67.67m
5. 窗口白色大理石包覆: 深度260mm, 总长度26.24m, 面积6.88m², 边框宽度60mm, 窗口理石边框长度26.24m, 面积1.57m²
6. 铝制白色蜂窝大板: 规格: 长×宽×厚 2440mm×1220mm×8mm 铺装总面积: 82.13m²
7. 铝质主龙骨: 长度3000mm 施工总长度140.6m
铝制副龙骨: 长度3000mm 施工总长度51.3m
吊筋: 长度3000mm 施工总长度42m
螺栓卡扣配件: 10套

建设单位	逊克县消防救援大队
项目名称 PROJECT	逊克县消防救援大队维修改造项目
图纸名称 NAME	消防救援大队大厅及餐厅改造说明图
图纸代码 CODE	XK-XF-DT&CT-2
图号 DWG NO	DT&CT-DC2

第08张
SHEET

共22张
TOT